



Perfecting the Air

# MAX INVERTER

## KM Series

Streamer ระบบฟอกอากาศภายในเครื่อง  
ประหยัดไฟเบอร์ 5 / 2 ดาว และ Intelligent Eye ประหยัดพลังงานยิ่งขึ้น



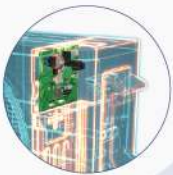
FTKM-W



FAST COOLING



SUPER PCB PRO



LIZARD PROOF DESIGN



ENERGY SAVING



STREAMER TECHNOLOGY



SELF-HYGIENE BOOSTER



INTELLIGENT EYE



POWERFUL MODE



HUMIDITY SENSOR



QUIET OPERATION MODE



# HIGHLIGHT FEATURES

## STREAMER TECHNOLOGY ทำงานอย่างไร ?

เครื่อง Streamer จะทำการปล่อยอิเล็คตรอน  
ไฟฟ้าความเร็วสูง วิ่งกระทบกับโมเลกุลใน  
อากาศ โดยจะทำให้เกิดโมเลกุลที่ไม่เสถียร  
และมีพลังงานสูง 4 ชนิด ที่มีคุณสมบัติในการ  
สลายเชื้อโรค



STEP 1  
DISCHARGE

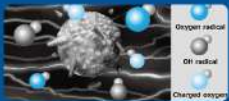


STEP 2  
COMBINATION

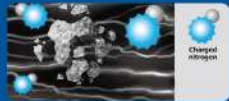


STEP 3  
DECOMPOSING

ประจุ Streamer ช่วยย่อยสลายพื้นผิวของเชื้อโรค  
และสารอันตราย โดยสามารถเข้าทำลาย  
ได้ทั้งแกนกลาง



Decomposition  
(Surface Decomposition)



Decomposition  
(Core Decomposition)



## STREAMER TECHNOLOGY

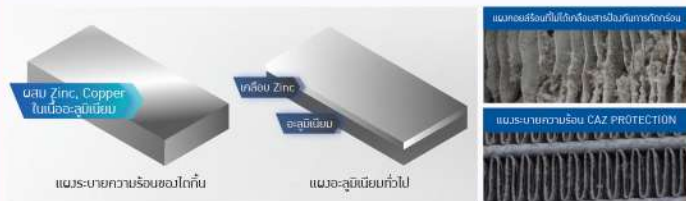
ช่วยจัดการไวรัส อย่างได้ผล **99.9%\***

\* ผลทดสอบเชื้อไวรัส SARS-CoV-2 และ MHV-A59 โดยมหาวิทยาลัยเที่ยงและ  
มหาวิทยาลัยวิทยาศาสตร์อิกายาน่า ประเทศญี่ปุ่น 16 ก.ค. 2563  
และมหาวิทยาลัยมหิดล 18 ต.ค. 2564



## CAZ PROTECTION

ไม่ว่าจะเผชิญแดดจัด พายุฝน หรือลมทะเล แผง  
คอยล์ร้อนจากโดกั้นก็ทนทานการกัดกร่อน เพราะ  
ทำจากวัสดุพิเศษที่ผสมสังกะสี และทองแดง ลงใน  
เนื้ออะลูมิเนียม ช่วยให้ระบายความร้อนได้ดี ประหยัด  
พลังงาน รับประกันคุณภาพ 3 ปีเต็ม



## SELF-HYGIENE BOOSTER

ระบบทำความสะอาดตัวเองและเป่าลม  
อัตโนมัติ

ระบบทำความสะอาดตัวเอง ล้างและเป่าแห้งคอยล์  
เย็นอัตโนมัติช่วยทำความสะอาดภายในคอยล์เย็น  
ด้วยการควบคุมความชื้นให้กลายเป็นหยดน้ำชำระ  
ล้างสิ่งสกปรกที่สะสมอยู่ในเครื่อง และเป่าแห้ง  
ด้วยลมเพื่อไล่ความชื้น ให้คอยล์เย็นสะอาด ลด  
การสะสมของสิ่งสกปรกและกลิ่นอับ





# FTKM-W MAX INVERTER KM Series

สุดอากาศสดชื่น จากเครื่องปรับอากาศอัจฉริยะที่รวมเทคโนโลยีดูดแลความเย็น ให้คุณว้าวใจกับระบบตาอัจฉริยะที่ประหยัดพลังงานได้เองเมื่อไม่มีคน และเซ็นเซอร์ตรวจจับความชื้น เพื่อทำความเย็นต่อเนื่องให้คุณพักผ่อนได้ทันใจ



## PERFECT FEATURES



### STREAMER TECHNOLOGY :

ระบบฟอกอากาศภายในเครื่อง ช่วยยับยั้งเชื้อโรค ลดกลิ่นไม่พึงประสงค์ที่เกิดจากเชื้อแบคทีเรีย



### SELF-HYGIENE BOOSTER :

โหมดทำความสะอาดคอยล์เย็น ลดการสะสมของสิ่งสกปรกและเชื้อโรค



### INTELLIGENT EYE :

ตาอัจฉริยะประหยัดพลังงาน ปรับอุณหภูมิขึ้นเองเมื่อตรวจไม่พบคนอยู่ในห้อง



### POWERFUL MODE :

เร่งรอบการทำงานของคอมเพรสเซอร์และแรงลมสูงสุด ช่วยปรับอุณหภูมิห้องให้ลดลวดเร็วกว่าโหมดความเย็นปกติ หลังผ่านไประยะ 20 นาที จะกลับสู่โหมดความเย็นปกติโดยอัตโนมัติ\*2



### COANDA AIRFLOW :

ปรับบานสวิงขึ้นต่ำแหน่งสูงสุด เลี่ยงการสั่นลมโดนตัวโดยตรง



### HUMIDITY SENSOR :

ตรวจจับความชื้นภายในห้องช่วยป้องกันน้ำหยดเมื่อเครื่องปรับอากาศเริ่มทำความเย็นต่อเนื่องเย็นไวไม่สะดุด



### AIR QUALITY FILTER :

ช่วยกรองฝุ่น PM2.5 และช่วยยับยั้งแบคทีเรีย ด้วยสารชีวภาพ Enzyme Blue



### SUPER PCB PRO :

ทนทานต่อแรงดันไฟฟ้าที่ไม่เสถียร 150-264 V และทนทานต่อไฟกระชากได้ถึง 450 V\*1 ป้องกันการเสียหายของแผงวงจรเมื่อไฟฟ้ากลับมาอีกครั้งหลังจากไฟดับ



### QUIET OPERATION MODE :

Outdoor Unit ทำงานเงียบเสียงเบา และเสียงเมียบเพียง 43 dB(A) เมื่อคอยล์ร้อนทำงานลดรอบต่ำสุด



### LIZARD PROOF DESIGN :

ลดขนาดช่องต่างๆ ที่สามารถเข้าที่แผงวงจรให้น้อยลงกว่า 4 มม. เพื่อช่วยป้องกันความเสียหายที่เกิดจากสัตว์

\*1 จำนวนจุดทดสอบอากาศร้อนเทียบเคียง (FTK035UAVMV) ที่ดำเนินการโดย DAIKIN ในห้องปฏิบัติการ ว่าเครื่องไม่เสียหายแม้มีการเพิ่มแรงดันไฟฟ้าไปที่ 450 โวลต์ทดสอบเมื่อเดือนมกราคม 2566

\*2 เวลาในการทำงานของ Powerful Mode อาจขึ้นอยู่กับสภาพอุณหภูมิห้อง





ตารางเปรียบเทียบค่าไฟตามขนาด BTU

รุ่น	ขนาด (บีทียูชั่วโมง)	SEER (บีทียูชั่วโมง/วัตต์)	ค่าไฟฟ้า	
			ห้อง*	เดย์คอร์ต**
FTKM09WV2S	9,200	21.19☆☆	5,020 บาท	13.75 บาท
FTKM12WV2S	12,300	21.99☆☆	6,468 บาท	17.72 บาท
FTKM15WV2S	15,000	22.17☆☆	7,824 บาท	21.44 บาท
FTKM18WV2S	18,100	22.16☆☆	9,445 บาท	25.88 บาท
FTKM24WV2S	24,200	20.13☆☆	13,901 บาท	38.08 บาท

\*ค่าไฟฟ้าต่อชั่วโมงสำหรับห้องนอน (ขนาดห้องนอน 10-15 ตร.ม.)  
 \*\*ค่าไฟฟ้าต่อชั่วโมงสำหรับห้องนั่งเล่น (ขนาดห้องนั่งเล่น 15-25 ตร.ม.)

MAX INVERTER KM Series

SPECIFICATION

Models (รุ่น)	Indoor Unit (ชุดภายใน)		FTKM09WV2S	FTKM12WV2S	FTKM15WV2S	FTKM18WV2S	FTKM24WV2S
	Outdoor Unit (ชุดภายนอก)		RKM09WV2S	RKM12WV2S	RKM15WV2S	RKM18WV2S	RKM24WV2S
Nominal Capacity (ขนาดการทำความเย็นออกแบบ)	BTU/hr		9,200 [3,400-10,900]	12,300 [4,100-14,000]	15,000 [4,100-16,400]	18,100 [4,100-20,500]	24,200 [4,100-25,900]
Cooling Capacity (ขนาดการทำความเย็น)	kw		2.7 [1.0-3.2]	3.6 [1.2-4.1]	4.4 [1.2-4.8]	5.3 [1.2-6.0]	7.1 [1.2-7.6]
	BTU/hr		9,200 [3,400-10,900]	12,300 [4,100-14,000]	15,000 [4,100-16,400]	18,100 [4,100-20,500]	24,200 [4,100-25,900]
Power Consumption (กำลังไฟฟ้า)	W		690 [130-990]	1,020 [180-1,570]	1,120 [210-1,310]	1,430 [185-1,920]	2,140 [220-2,800]
SEER (อัตราส่วนประสิทธิภาพของพลังงานตามฤดูกาล)	BTU/W.h		21.19☆☆	21.99☆☆	22.17☆☆	22.16☆☆	20.13☆☆
Power Source (แหล่งจ่ายไฟ)	V/Ph/Hz		220 V / 1 Phase / 50 Hz				
Indoor Unit (ชุดภายใน)			FTKM09WV2S	FTKM12WV2S	FTKM15WV2S	FTKM18WV2S	FTKM24WV2S
Front Panel Color (สีหน้าท)			Cool White				
Air Flow Rate (อัตราการหมุนเวียนอากาศ)	H	m <sup>3</sup> /min (cfm)	11.9 [420]	11.2 [395]	15.2 [537]	18 [636]	20.3 [717]
	M		9.9 [350]	8.8 [311]	11.2 [395]	14.6 [516]	16.7 [590]
	L		6.8 [240]	6.1 [215]	8.3 [293]	12 [424]	12.6 [445]
	SL		4.9 [173]	4.2 [148]	6.4 [226]	9.6 [339]	9.9 [3500]
Fan Speed (ระดับความเร็วพัดลม)			5 Steps, Quiet, Auto				
Air Direction Control (การกระจายลม)			Auto Swing (Up-Down, Right-Left, 3D Airflow) สวิงอัตโนมัติ (ขึ้น-ลง, ขวา-ซ้าย, กระจายลมแบบ 3 มิติ)				
Air Filter (แผ่นกรองอากาศ)			Air Quality Filter - PM 2.5 & Enzyme Blue (แผ่นกรอง PM 2.5 และแผ่นกรองเอนไซม์)				
Sound Level (H/M/L/SL) (ระดับเสียง)	dBA		38/33/25/18	40/34/26/19	42/35/29/23	43/37/32/27	46/42/36/29
Dimension (HxWxD) (ขนาด(สูงxกว้างxลึก))	mm		300 x 838 x 240		300x920x240		300 x 1,100 x 240
Weight (น้ำหนัก)	kg		11		13		15
Piping Connecting Size (ขนาดท่อ)	Drain	inch	Ø5/8				
Outdoor Unit (ชุดภายนอก)			RKM09WV2S	RKM12WV2S	RKM15WV2S	RKM18WV2S	RKM24WV2S
Casing Color (สีชุดภายนอก)			Ivory White (ขาวงาช้าง)				
Air Flow Rate (อัตราการหมุนเวียนอากาศ)	H	m <sup>3</sup> /min (cfm)	18.8 [663]	24.7 [873]	35.8 [1,264]		45.1 [1,592]
	SL		15.3 [541]	18.9 [668]	29.1 [1,028]		37.9 [1,338]
Sound Level (H/SL) (ระดับเสียง)	dBA		47/43			48/43	50/46
Dimension (HxWxD) (ขนาด(สูงxกว้างxลึก))	mm		550 x 675 x 284		595 x 845 x 300		
Weight (น้ำหนัก)	kg		23	24	34	36	
Piping Connecting Size (ขนาดท่อ)	Liquid	inch	Ø1/4				
	Gas	inch	Ø3/8		Ø1/2		
Compressor Type (คอมเพรสเซอร์)			HERMETICALLY SEALED SWING TYPE				
Refrigerant (สารทำความเย็น)			R32				
Chargeless (เติมน้ำยาได้ตลอดอายุการใช้งาน)			15				
Max. Interunit Piping Length (ความยาวท่อภายในสูงสุด)			15		30		
Max. Interunit Height Difference (ความต่างระดับสูงสุด)			12		20		
Outdoor Heat Exchanger (ขดลวดแลกเปลี่ยนความร้อนชุดภายนอก)			CAZ Protection				

1. เนื่องจากระบบทำความเย็น : อุณหภูมิภายใน 27°CDB, 19°CWB : อุณหภูมิภายนอก 35°CDB : ความยาวท่อ 7.5 m.
2. อัตราความเย็นในโหมดเย็น ที่น้อยที่สุดของชุดภายในคือ 1 ในกรณีใช้งานร่วมกับพื้นที่ขนาดใหญ่กว่าที่ระบุไว้ตามตารางคุณสมบัติของผลิตภัณฑ์
3. ค่าที่แสดงข้างต้นมาจากการคำนวณโดยอิงกับค่า SEER และ EER ที่ระบุไว้ตามตารางคุณสมบัติของผลิตภัณฑ์ และอิงตามค่า SEER และ EER ที่ระบุไว้ในตารางคุณสมบัติของผลิตภัณฑ์ (FPM) เฉพาะปริมาณขนาด 220V, 50Hz
4. เครื่องปรับอากาศรุ่นประหยัดไฟเบอร์ 5 สามารถตรวจสอบได้จากรายการที่ระบุไว้ในตารางคุณสมบัติของผลิตภัณฑ์ เบอร์ 5 ของการไฟฟ้าฝ่ายผลิตแห่งประเทศไทย (ฟผ.) เฉพาะปริมาณขนาด 220V, 50Hz
5. ข้อมูลอาจมีการเปลี่ยนแปลงโดยไม่แจ้งก่อนล่วงหน้า



ชื่อ/ตำแหน่ง

เบอร์โทร

อีเมล

