

## BW... POPULAR AUSTRALIA 6 DAYS

ซิดนีย์ – บลูเมาท์เท่นส์ – เมลเบิร์น – เกรทโอเซียนไรท์ 6 วัน 4 คืน

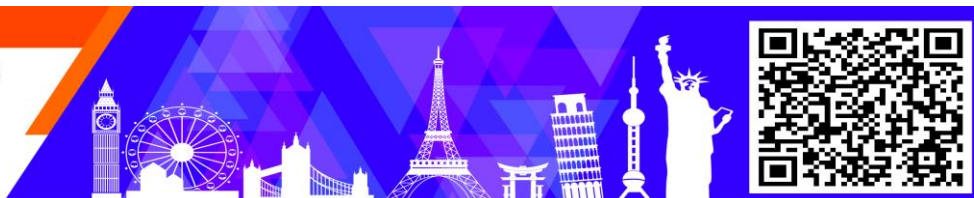
บริษัทฯ ขอเชิญท่านเดินทางเยือนประเทศออสเตรเลียมหานครซิดนีย์ เมืองเอกแห่งรัฐนิวเซาท์เวลส์ ล่องเรือสำราญชมอ่าวซิดนีย์ ชมโรงละครโอเปร่าเฮ้าส์ สิ่งก่อสร้างอันโด่งดังของออสเตรเลียที่องค์การยูเนสโกได้ประกาศให้เป็นมรดกโลกทางวัฒนธรรมแห่งใหม่ ชมความงามของอ่าวซิดนีย์ ท่ามกลางแสงตะวันและทะเลสีครามบรรยากาศอันสดชื่นของอ่าวซิดนีย์ ชมสัตว์พื้นเมืองหลากหลายชนิดที่ โคอาล่า พาร์ค ชมเขาสามยอด THREE SISTERS ROCK ตำนานแห่งอุทยานแห่งชาติบลูเมาท์เท่นส์ อันเป็นมรดกโลก เมลเบิร์น ชมอาคารรัฐสภา อาคารที่ก่อสร้างตามแบบสถาปัตยกรรมยุโรป สวนพิตชรอย สวนสาธารณะขนาดใหญ่ที่เต็มไปด้วยดอกไม้บานนานาพันธุ์ และ กระต้อม กัปตันคู้ก นักสำรวจชาวอังกฤษคนสำคัญของโลก ผู้ค้นพบทวีปออสเตรเลีย นำท่านเดินทางสู่ เกาะฟิลลิปชมฝูงนกเพนกวิน ที่เดินขึ้นจากทะเลกลุ่มใหญ่บนชายหาดกลับคืนสู่รังพร้อมอาหารมาฝากลูกตัวน้อย รถไฟจักรไอน้ำโบราณ (PUFFING BILLY STEAM TRAIN) ซึ่งแต่เดิมเคยใช้เป็นเส้นทางในการขนถ่ายลำเลียงถ่านหินระหว่างเมืองในสมัยก่อนแต่ปัจจุบันดัดแปลงให้เป็นรถไฟในการท่องเที่ยวทางธรรมชาติ

- เมนูพิเศษ!! กุ้งล็อบสเตอร์ครึ่งตัว เสิร์ฟพร้อมไวน์รสเยี่ยม
- พร้อมสะสมไมล์จากการบินไทย

กำหนดการเดินทาง 10-15 / 11-16/12-17/13-18 เมษายน 2562 (สงกรานต์)



DAY	ITINERARY	HOTEL
1	กรุงเทพฯ - ซิดนีย์	
2	นครซิดนีย์ - สวนสัตว์พื้นเมือง KOALA PARK อุทยานแห่งชาติบลูเมาท์เท่นส์ - ซิดนีย์	At Sydney Hotel
3	นครซิดนีย์ - เที่ยวชมเมือง - ล่องเรือชมอ่าว ซิดนีย์ - ซ้อปปิง (บิน) เมลเบิร์น	At Melbourne Hotel
4	เกรทโอเซียนไรท์(เต็มสาย) - เมืองอโพลเบย์ พอร์ตแคมเบลล์ - เมลเบิร์น	At Melbourne Hotel
5	เมลเบิร์น - รถไฟจักรไอน้ำโบราณ ชมเพนกวินที่เกาะฟิลลิป พร้อมทานกุ้งมังกรคน ละครึ่งตัว	At Melbourne Hotel
6	นครเมลเบิร์นชมเมือง - ซ้อปปิง - กรุงเทพฯ	



**วันแรกของการเดินทาง****กรุงเทพฯ – นครซิดนีย์**

- 16.00 น.** คณะเดินทางพร้อมกันที่ ท่าอากาศยานสุวรรณภูมิ ชั้น 4 ประตูทางเข้าหมายเลข 2 แถว D เคาน์เตอร์สายการบินไทย (TG) เจ้าหน้าที่คอยต้อนรับและบริการเอกสารการเดินทาง
- 19.20 น.** เหนือฟ้าสู่ นครซิดนีย์ ประเทศออสเตรเลีย โดยเที่ยวบินที่ **TG 475**

**วันที่สองของการเดินทาง****นครซิดนีย์ – อุทยานแห่งชาติบลูเมาท์เทนส์ – สวนสัตว์พื้นเมือง KOALA PARK**

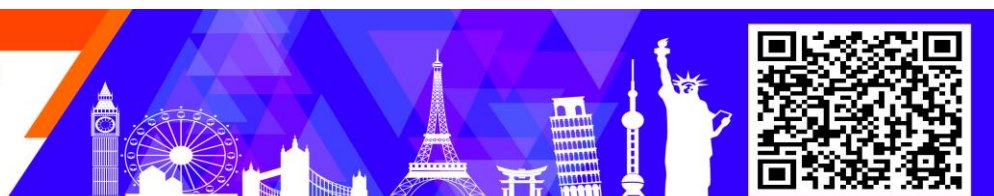
**07.20 น.** เดินทางถึงท่าอากาศยานคิงฟอร์ดสมิท นครซิดนีย์ประเทศออสเตรเลียหลังผ่านพิธีตรวจคนเข้าเมือง นำท่านเดินทางเข้าสู่ **อุทยานแห่งชาติบลูเมาท์เทนส์** ซึ่งชมทิวทัศน์อันสวยงามบนผืนแผ่นดินและหุบเขาอันกว้างใหญ่ซึ่งเป็นที่อยู่ของนกนานาชนิด สัตว์ต่างๆ สามารถอาศัยอยู่ตามธรรมชาติและเต็มไปด้วยต้นยูคาลิปตัสเวลามองระยะไกลเป็นสีน้ำเงินตามหุบเขาอันกว้างใหญ่ ผ่านเมืองเล็กๆกลางหุบเขาชื่อว่า **KATOOMBA** จากนั้นชม **เขาสามองศ์ (THREE SISTERS ROCK)** เป็นแท่นหินใหญ่สามก้อนรูปทรงแปลกตาที่เกิดจากฝนและลมพัดจนเกิดเป็นตำนานความรักอันแสนเศร้าของยักษ์สาวอะบอริจินสามตนที่ถูกสาปให้เป็นหินสามก้อนทำให้หุบเขาแห่งนี้มีความงามยิ่งขึ้น จากนั้นนำท่านเดินทางสู่ **SCENIC WORLD** บริษัทที่บริการกระเช้าและรถรางลงหุบเขาทำให้ท่านได้ชมเขาสามองศ์ที่สวยงามยิ่งขึ้นอีกมุม นำท่าน**รถรางไฟฟ้า (KATOOMBA SCENIC RAILWAY)** ที่ตัดแปลงมาจากรถขนถ่านหินในสมัยก่อนมีความชันถึง 45 องศา วิ่งผ่านทะเลหุบเขาอันสูงชันสู่หุบเขาด้านล่างอย่างตื่นเต้นและหวาดเสียว จากนั้นให้ท่านได้เดินชมธรรมชาติตามทางไม้ที่จัดไว้อย่างสวยงามใต้หุบเขา ชมป่าฝนและหุ่นจำลองการขุดถ่านหินในสมัยก่อน จากนั้น**ขึ้นกระเช้า SCENIC CABLEWAY** จากใต้หุบเขาสู่ด้านบนพร้อมชมความงดงามเบื้องล่างของหุบเขาสีน้ำเงินที่ท่านยังสามารถชมยอดเขาสามองศ์อีกมุมที่แตกต่าง

**เที่ยง****รับประทานอาหารกลางวันแบบท้องถิ่น ณ ภัตตาคาร**

นำท่านเดินทางสู่ **สวนสัตว์พื้นเมือง KOALA PARK SANCTUARY** เพลิดเพลินไปกับการชมธรรมชาติและควมน่ารักของเหล่าสัตว์พื้นเมืองนานาชนิด อาทิ **โคอาล่า จิงโจ้ว วอมแบท** ให้ท่านได้สัมผัสและถ่ายรูปคู่กับโคอาล่าตัวน้อยอย่างใกล้ชิด **สนุกสนานกับการให้อาหารจิงโจ้วจากมือของท่านเอง** สดชื่นผ่อนคลายไปกับบรรยากาศอันร่มรื่น บนพื้นที่กว่า 10 เฮคเตอร์ของผืนป่าอันอุดมสมบูรณ์เขตร้อนชื้น

**บริษัท สมศิริทัวร์ จำกัด**

- 02-917-8833 / 091-491-9666
- info@somsiritours.com
- www.somsiritours.com
- somsiritour



หลังจากนั้นนำท่านเดินทางเข้าสู่ตัวเมืองซิดนีย์

ค่ำ

รับประทานอาหารค่ำ อาหารจีน ๓ ภัตตาคาร

นำท่านเดินทางเข้าสู่ที่พัก SYDNEY TRAVELODGE หรือเทียบเท่า

วันที่สามของการเดินทาง

นครซิดนีย์ – เที่ยวชมเมือง – ล่องเรือชมอ่าวซิดนีย์ – ซุปป์ิง – เมลเบิร์น

เช้า



รับประทานอาหารเช้าในโรงแรม

นำท่านชมนครซิดนีย์ โดยผ่านชมหาดบอนได หาดทรายที่หนุ่มสาวชาวออสเตรเลียมาพักผ่อนวันหยุดหรือยามเย็นในบรรยากาศท่ามกลางสายลม แสงแดด อันสดชื่น ที่นิยมเล่นกระดานโต้คลื่น หาดทรายแห่งนี้ยังได้เป็นเส้นทางในการวิ่งมาราธอนและวอลเลย์บอลชายหาดในคราวที่จัดกีฬาโอลิมปิก ปี 2000

ผ่านชมบ้านของเศรษฐีบนเนินเขา และจุดชมวิวบนหน้าผาเพื่อชมทัศนียภาพอันสวยงามของอ่าวซิดนีย์ และมหาสมุทรแปซิฟิกที่สวยงาม และที่เดอะแก๊ป จุดชมวิวที่สวยงามอีกแห่งที่ท่านจะได้ชมท้องทะเลอันงดงามของมหาสมุทรแปซิฟิก และความงามของปากอ่าวทางเข้าซิดนีย์ในทางเรือ ในบริเวณนี้ยังเคยเป็นจุดวางปืนใหญ่ยิงต่อต้านข้าศึกที่เข้ามาทางเรือในยามสงคราม ม้าหินของมิตซึสแม็คควอริ ม้านั่งหินตัวโปรดของภริยาของผู้สำเร็จราชการคนแรกของรัฐนิวเซาท์เวลส์ ซึ่งเป็นม้าหินทรายอยู่ปลายสุดของสวนสาธารณะ ด้านหน้าเป็นอ่าวซิดนีย์ที่สวยงาม นอกจากนี้ด้านบนสวนสาธารณะยังเป็นจุดถ่ายรูปที่สวยงามที่ท่านจะถ่ายรูปให้เห็นโรงละครโอเปร่า เฮาส์และสะพานฮาร์เบอร์เป็นสัญลักษณ์ของนครซิดนีย์ และร้านซูปป์ิงสินค้าพื้นเมืองเพื่อเป็นของฝาก อาทิเช่นครีมบำรุงผิว หรือของที่ระลึกต่าง ๆ เช่นพวงกุญแจโคอาล่า หรือจิงโจ้

เที่ยง



รับประทานอาหารกลางวัน

ล่องเรือสำราญในอ่าวซิดนีย์ เพื่อชมโรงละครโอเปร่าเฮาส์ (OPERA HOUSE)

สิ่งก่อสร้างที่โดดเด่นด้วยหลังคารูปเรือซ้อนกันอันเป็นเอกลักษณ์ในแบบสถาปัตยกรรมร่วมสมัยที่สร้างชื่อเสียงให้กับออสเตรเลีย ออกแบบโดย ชอร์นอุซง สถาปนิกชาวเดนมาร์ก ด้วยงบประมาณในการก่อสร้างกว่าร้อยล้านเหรียญ ใช้เวลาในการก่อสร้างนานถึง 14 ปี และองค์การยูเนสโกได้ลงทะเบียนขึ้นเป็นมรดกโลกในปี พ.ศ. 2550 ภายในประกอบไปด้วยห้องแสดงคอนเสิร์ต ห้องแสดงละคร และห้องภาพยนตร์ และร้านอาหารจำนวนมาก ระหว่างล่องเรือท่านยังสามารถถ่ายรูปกับสะพานฮาร์เบอร์ ที่เชื่อมต่อระหว่างซิดนีย์ทางด้านเหนือกับตัวเมืองซิดนีย์เข้าหากัน ทอดยาวกลางอ่าวซิดนีย์ได้อย่างสวยงามและทำให้การเดินทางเข้าสู่ตัวเมืองซิดนีย์ได้สะดวกยิ่งขึ้น ชมเรือใบที่ชาวออสซี่นำออกมาล่องอ่าวอวดความงามในอ่าวแห่งนี้ จากนั้นเดินทางกลับสู่ซิดนีย์ ให้ท่านได้อิสระช้อปปิ้ง

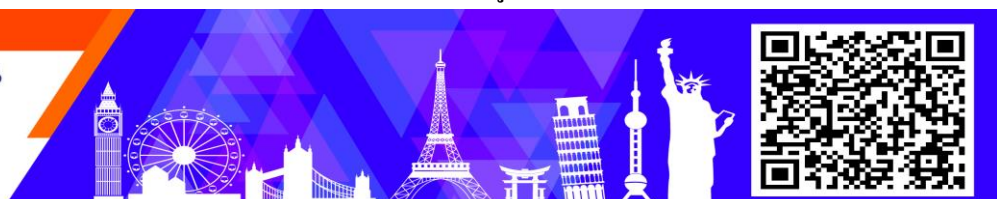
บริษัท สมศิริทัวร์ จำกัด

02-917-8833 / 091-491-9666

info@somsiritours.com

www.somsiritours.com

somsiritour



ปิ้งที่ย่านซิดดีเซ็นเตอร์ หรือปิ้งสินค้ามากมายจากห้างดัง Queen Victoria Building (Q.V.B) ได้รับการปรับปรุงตกแต่งใหม่อย่างสวยงาม เป็นที่รู้จักกันทั่วไปในท้องถิ่นว่าตึก QVB ตั้งอยู่ที่บนถนน George Street ระหว่างถนน Market กับ ถนน Park เป็นอาคารช้อปปิ้งสูงสี่ชั้น มีสินค้าประเภทแฟชั่น อัญมณี ของใช้ในบ้าน หรือแม้แต่ดอกไม้ ท่านสามารถเดินทางใต้ดินสู่ย่าน Centre Point เพื่อซื้อสินค้าที่หือดังมากมาย

ค่า

รับประทานอาหารค่ำ ณ ร้านอาหารไทย

จากนั้นเดินทางสู่ **สนามบินภายในประเทศของเมืองซิดนีย์**

.....น.

เดินทางโดยสารการบินโดยสารการบินภายในประเทศ **สู่ เมลเบิร์น** เที่ยวบินที่ถึงนครเมลเบิร์นเมืองหลวงแห่งรัฐวิกตอเรีย

.....น.

นำท่านเข้าพักที่โรงแรม **MEL MERCURE WELCOME** หรือเทียบเท่า

วันที่สี่ของการเดินทาง **เกรทโอเชียนโร้ท (เต็มสาย) – เมืองอโพล เบย์ – พอร์ตแคมเบลล์ -เมลเบิร์น**

เช้า

รับประทานอาหารเช้าในโรงแรม



นำท่านเดินทางจากเมลเบิร์นตามเส้นทางสาย **เกรทโอเชียนโร้ดแบบเต็มสาย** ที่สวยงามและเป็นที่รู้จักของนักท่องเที่ยวที่จะพลาดไม่ได้โดยหากมาถึงรัฐวิกตอเรียผ่านทางเมืองจิลลองที่เป็นเมืองแห่งอุตสาหกรรมของรัฐวิกตอเรีย จากนั้นนำท่านเข้าสู่เขตเกรทโอเชียนโร้ด ให้ท่านได้ชมทัศนียภาพที่สวยงามของชายฝั่งมหาสมุทรและหาดทรายต่าง ๆ ตามเส้นทางที่งดงามแห่งหนึ่งของออสเตรเลีย โดยผ่านเมืองAnglesea และเมือง Lorne ที่เต็มไปด้วยธรรมชาติพร้อมทะเลสวยงามและสงบ ก่อนเข้าสู่ Apollo Bay ที่เป็นอีกเมืองยอดนิยมของนักท่องเที่ยวที่สวยงามอีกเมืองและมีน้ำทะเลใส่น้ำเงินตัดกับป่าอันเขียวจีทำให้เมืองนี้มีเสน่ห์ที่สวยงาม นอกจากนี้ระหว่างทางผ่านชม โคอาล่าที่อยู่ตามต้นยูคาลิปตัสตามธรรมชาติ

เที่ยง

รับประทานอาหารกลางวัน แบบตะวันตก



จากนั้นเดินทางต่อสู่ **พอร์ตแคมเบลล์** สัมผัสกับทัศนียภาพที่สวยงามที่สุดในโลก คุณจะต้องตะลึงกับภาพทิวทัศน์อันงดงามของมหาสมุทรแปซิฟิก และลักษณะภูมิประเทศที่ไม่เหมือนที่ใด ๆ ในโลก นำท่านชมปรากฏการณ์ธรรมชาติของหิน



**Twelve Apostles** ซึ่งตั้งชื่อตาม 12 นิกบุญ หรือสิบสองสาวกศักดิ์สิทธิ์ของศาสนาคริสต์ ซึ่งถือว่าเป็นความมหัศจรรย์ทางธรรมชาติที่ไม่ควรพลาด (แนะนำซื้อทัวร์เพิ่มโดยนั่งเฮลิคอปเตอร์ ให้ท่านชมความงามในมุมสูงที่รับรองได้ว่าท่านจะต้องประทับใจ ราคาที่เริ่มต้นโดยประมาณ 145 เหรียญออสเตรเลียโดยใช้เวลา 10 นาที สำหรับท่านที่สนใจกรุณาติดต่อหัวหน้าทัวร์)

จากนั้นนำท่านเดินทางสู่เมลเบิร์น

ค่า

รับประทานอาหารค่ำ อาหารจีน ณภัตตาคาร

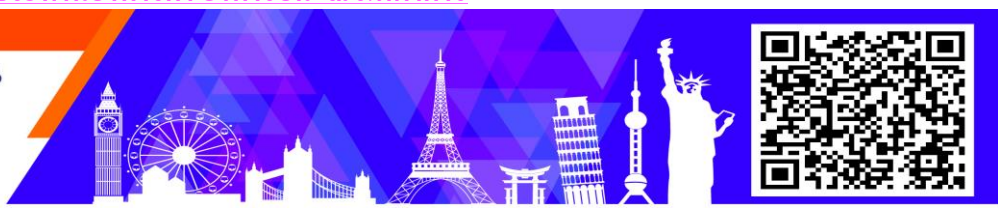
บริษัท สมศิริทัวร์ จำกัด

☎ 02-917-8833 / 091-491-9666

✉ info@somsiritours.com

🌐 www.somsiritours.com

f somsiritour



วันที่ห้าของการเดินทาง เมลเบิร์น-รถไฟจักรไอน้ำโบราณ-ชมนกเพนกวินที่เกาะฟิลลิป

เช้า

รับประทานอาหารเช้าในโรงแรม



นำท่านช้อปปิ้งสินค้าพื้นเมืองเพื่อเป็นของฝากคนไม่ว่าจะเป็นตุ๊กตาโคอาล่า จิงโจ้ คริมบาร์งผิว เสื้อผ้าราคาที่เป็นกันเอง (สถานที่และเวลาในการซื้อของขึ้นอยู่กับความเหมาะสมในแต่ละฤดู หัวหน้าทัวร์จะเป็นผู้แนะนำ) จากนั้นสู่ย่านด้นดินองส์ที่ยังเป็นป่าของต้นยูคาลิปตัสที่อุดมสมบูรณ์



เดินทางสู่สถานีรถไฟจักรไอน้ำโบราณ (PUFFING BILLY STEAM TRAIN) ซึ่งแต่เดิมเคยใช้เป็นเส้นทางในการเดินทางระหว่างเมืองและขนส่งสินค้าเปิดให้บริการในปี ค.ศ.1900 เป็นรถไฟสายเก่าที่วิ่งระยะสั้น ๆ ปัจจุบันได้ถูกดัดแปลงนำมาใช้ในการท่องเที่ยวชมป่า นำท่านนั่งรถไฟจักรไอน้ำโบราณ เพื่อชมทัศนียภาพอันสวยงามตามแนวเขตตลอดเส้นทางวิ่งของรถไฟและท่านยังสามารถนั่งห้อยขาผ่อนคลายอารมณ์พร้อมชมทัศนียภาพตลอดทางที่เต็มไปด้วยหุบเขาและป่าสูงที่ยังคงความสมบูรณ์

เที่ยง

รับประทานอาหารกลางวันแบบบุฟเฟ่ต์ ณ ภัตตาคาร

นำท่านเดินทางสู่เขตอนุรักษ์ธรรมชาติ เกาะฟิลลิป ซึ่งเป็นเกาะเล็ก ๆ ที่เต็มไปด้วยสัตว์พื้นเมืองมากมายที่ทางการอนุรักษ์ทั้งสัตว์น้ำและสัตว์ป่าและคงความเป็นธรรมชาติที่มีหาดทรายและป่าพุ่มเล็ก ๆ ซึ่งเป็นที่อยู่ของเพนกวินตัวน้อย แมวน้ำ และนก นานาชนิด

ค่ำ

รับประทานอาหารค่ำ ณ ภัตตาคาร เมนูกึ่งล็อบสเตอร์ครึ่งตัว เสิร์ฟพร้อมไวน์รสเยี่ยม



นำท่านสู่ PHILLIP ISLAND NATURE PARK พบประสบการณ์อันน่าประทับใจกับการชมความน่ารักของฝูงเพนกวินพันธุ์เล็กที่สุดในโลกที่อยู่รวมกันเป็นกลุ่มใหญ่บนชายหาด SUMMERLAND BEACH ในบรรยากาศอันสวยงามยามพระอาทิตย์อัสดงซึ่งท่านจะได้เห็นฝูงเพนกวินตัวน้อยพร้อมใจกันยกขบวนพาเหรดขึ้นจากทะเลเพื่อกลับคืนสู่รังพร้อมอาหารในปากมาฝากลูกตัวน้อยที่รออยู่ในรัง เหล่าเพนกวินทั้งหลายจะส่งเสียงเรียกหาลูกและเดินให้ท่านเห็นความน่ารักอย่างใกล้ชิด เพนกวินน้อยเหล่านี้จะออกไปหาอาหารแต่เช้าและจะกลับมาอีกที่ตอนพระอาทิตย์ตก (ห้ามถ่ายรูปเพนกวิน เพราะเป็นการรบกวนหรืออาจจะทำให้เพนกวินตกใจ) จากนั้นนำท่านเดินทางสู่เมลเบิร์น

นำท่านเข้าพักที่โรงแรม MEL MERCURE WELCOME หรือเทียบเท่า

วันที่หกของการเดินทาง

นครเมลเบิร์นชมเมือง - ชีอปปิ้ง - กรุงเทพฯ

บริษัท สมศิริทัวร์ จำกัด

02-917-8833 / 091-491-9666

info@somsiritours.com

www.somsiritours.com

somsiritour



## เช้า



## รับประทานอาหารเช้าในโรงแรม

นำท่านชมเมลเบิร์นเป็นเมืองที่มีความตื่นตาตื่นใจด้วยการผสมผสานทั้งความเก่าและความใหม่เข้าด้วยกัน เป็นเมืองหลวงที่ตั้งอยู่บนริมฝั่งแม่น้ำ Yarra มีสวนสาธารณะริมน้ำ มีสถาปัตยกรรมของยุคตื่นทองในสมัยกลางศตวรรษที่ 18 คละเคล้ากับตึกสูงระฟ้าในสมัยปัจจุบันทำให้มีภูมิทัศน์ของเมืองที่ไม่เหมือนใคร มีแม่น้ำตั้งอยู่ใจกลางเมืองอันเป็นเสน่ห์ของเมลเบิร์น นำท่านชม **อาคาร**

**รัฐสภา** อาคารที่ก่อสร้างตามแบบสถาปัตยกรรมยุโรป ชม **สวนพิศขรอย**

สวนสาธารณะขนาดใหญ่ที่เต็มไปด้วยดอกไม้บานาพันธุ์ เป็นที่ตั้ง **กระท่อม**

**กัปตันคุก** (ไม่รวมค่าเข้าชมในกระท่อม) บ้านพักของนักสำรวจชาวอังกฤษคน

สำคัญของโลก ผู้ค้นพบทวีปออสเตรเลียและซีกขั้วโลกใต้ กระท่อมนี้ได้ถูกย้ายมา

เพื่อเป็นการเฉลิมฉลองนครเมลเบิร์นในวาระครบรอบ 100 ปี อีสระช้อปปิ้งอย่าง

จุใจในย่านไนนา ทาวน์ ร้านค้ามากมายบนถนน Swanston และยังมีอาคารบ้านเก่า

สร้างตั้งแต่สมัยศตวรรษที่ 19 ด้วยบรรยากาศแบบชาวจีนและชาวเอเชีย

หรือจะช้อปปิ้งห้างสรรพสินค้าชื่อดัง อาทิ ห้างเควิด โจน์ ห้างมายเออร์ ในย่าน

ถนน Swanston Street และ Elizabeth Street ที่เต็มไปด้วยร้านเสื้อผ้าแฟชั่น

หลากหลายสำหรับบุรุษและสตรี **(อาหารกลางวัน ตามอัธยาศัย)**

จากนั้นนำท่านเดินทางสู่ท่าอากาศยานนครเมลเบิร์น

เหิรฟ้าสู่ **กรุงเทพฯ** โดยสายการบินไทย เที่ยวบินที่ **TG466**

**เดินทางถึงกรุงเทพฯ..... โดยสวัสดิภาพ**

15.15 น.

21.45 น.

\*\*\*\*\*

## อัตราค่าบริการ

**กำหนดการเดินทาง** 10-15 / 11-16/12-17/13-18 เมษายน 2562 (สงกรานต์)

คณะผู้เดินทาง	ราคารวมตัว	ราคาไม่รวมตั๋วเครื่องบินระหว่างประเทศ (รวมตัวภายในประเทศแล้ว)
ผู้ใหญ่ พัก 2-3 ท่าน/ห้อง	70,900.- บาท	45,900.- บาท
เด็กอายุต่ำกว่า 12 ปี พักกับ 1 ผู้ใหญ่	65,900.- บาท	41,900.- บาท
เด็กอายุต่ำกว่า 12 ปี พักกับ 2 ผู้ใหญ่มีเตียง	62,900.- บาท	38,900.- บาท
เด็กอายุต่ำกว่า 12 ปี พักกับ 2 ผู้ใหญ่ไม่มีเตียง	59,900.- บาท	36,900.- บาท
ห้องพักเดี่ยวเพิ่มท่านละ	9,900.- บาท	9,900.- บาท
ผู้ใหญ่ 3 ท่านต่อ 1 ห้อง ลดท่านที่ 3	1,000.-บาท	1,000.-บาท

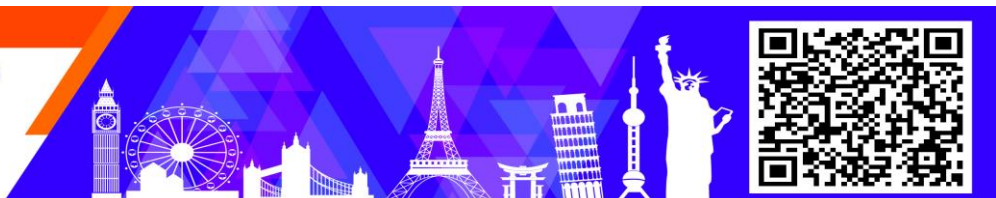
บริษัท สมศิริทัวร์ จำกัด

☎ 02-917-8833 / 091-491-9666

✉ info@somsiritours.com

🌐 www.somsiritours.com

f somsiritour



### \*\*\*ควรวินิจฉัยล่วงหน้าและเก็บเอกสารสำหรับยื่นวีซ่าได้ตั้งแต่ 15 มกราคม – 15 มีนาคม 2562

- \* ราคานี้บริษัทฯของสงวนสิทธิ์ในการเปลี่ยนแปลงราคาตามภาณิน้ำมันของสายการบิน
- \* การเดินทางในแต่ละครั้งจะต้องมีผู้โดยสารมากกว่า 20 ท่านขึ้นไป หากผู้โดยสารที่เป็นผู้ใหญ่ต่ำกว่า 20 ท่าน บริษัทฯ ของสงวนสิทธิ์ในการเลื่อนการเดินทาง หรือปรับราคาเพิ่มขึ้น ส่วนขนาดของกรุ๊ปจะสรุปได้หลังที่ปิดกรุ๊ปแล้ว ประมาณ 3 อาทิตย์ก่อนเดินทาง
- \* กรณีออกตัวแล้วมีการยกเลิกการเดินทางไม่สามารถคืนเงินค่าตัวได้ (NO REFUND) เพราะเป็นเงื่อนไขตัวกรุ๊ปของสายการบิน
- \* สำหรับห้องที่เป็นสามเตียง(Triple room)โรงแรมในออสเตรเลียมีจำนวนน้อยและบางโรงแรมอาจจะเป็นเตียงใหญ่สองเตียงที่สามารถพักได้ 3 ท่าน (2 Double beds)หรืออาจเป็นห้อง 1 เตียงใหญ่และ 1 เตียงเสริม (1 Double + 1 Extra bed) สำหรับห้องนอน 3 ท่าน
- \* บริษัทฯจะไม่รับผิดชอบในเรื่องตัวที่ลูกค้าซื้อเองเพื่อต่อเที่ยวบินหรือค่าเดินทางต่าง ๆ ที่จะมาเดินทางกับคณะเราหากเที่ยวบินล่าช้าหรือจำนวนผู้เดินทางไม่ครบตามจำนวน กรุ๊ปไม่สามารถออกเดินทางได้
- \* หากท่านต้องการอาหารพิเศษหรือที่นั่งบนเครื่องบินรวมถึงการสะสมไมล์ของสายการบิน กรุณาแจ้งให้เราทราบในตอนที่จองทัวร์หรือก่อนเดินทางอย่างน้อย 10 วัน เพื่อแจ้งให้สายการบินทราบแต่จะได้ตามที่ขอหรือไม่ขึ้นอยู่กับสายการบินจะพิจารณาให้

### \* มีวีซ่าออสเตรเลียแล้ว ลดท่านละ 4,500 บาท

- \* กรณีลูกค้ามีวีซ่าอยู่แล้ว หรือ มีบัตรอนุญาตให้เข้า-ออก ประเทศ โดยไม่ต้องยื่นวีซ่า เช่น บัตรเอเบค ฯลฯ ทางบริษัทฯ จะไม่รับผิดชอบหรือคืนค่าใช้จ่ายใดๆ ทั้งสิ้น หากไม่ได้รับอนุญาตเข้าประเทศ เนื่องจากเป็นดุลพินิจของเจ้าหน้าที่ตรวจคนเข้าเมือง
- \* หากจำนวนลูกค้าที่เดินทาง 15 -18 ท่าน บริษัทฯจะจัดรถขนาด 21-25 ที่นั่งในการบริการตลอดการเดินทาง
- \* โรงแรมที่ออสเตรเลียตามรายการไม่มีคนยกกระเป๋า
- \* การริเคสที่นั่งขึ้นอยู่กับพิจารณาของทางสายการบิน และ หากท่านใดริเคส long leg ทางสายการบินไม่รับจองและทางลูกค้าต้องชี้แจงเหตุผลกับทางเคาเตอร์เชคอินด้วยตัวท่านเอง)
- \* การใช้ผ้าเช็ดตัวในโรงแรม หากต้องการให้เปลี่ยนทุกวันให้ท่านวางผ้าเช็ดตัวไว้ที่พื้น ถ้าแขวนไว้ทางโรงแรมจะไม่เปลี่ยนให้เพราะถือว่าท่านยินดีที่จะใช้ผ้าเช็ดตัวผืนเดิมและยินดีเข้าร่วมรณรงค์กิจกรรมลดโลกร้อน

### อัตรานี้รวม

1. ค่าตัวเครื่องบินไป-กลับ **ชั้นประหยัด** โดยสายการบินไทย (TG) และ สายการบินภายในแล้ว ตามที่ระบุในรายการ
2. ค่าโรงแรมที่พัก (สองท่านต่อหนึ่งห้อง), ค่ารถรับส่งระหว่างนำเที่ยว, ค่าเข้าชมสถานที่ต่างๆ ตามรายการที่ระบุ
3. ค่าอาหารและเครื่องดื่มตามรายการที่ได้ระบุในรายการ, ค่าภาษีสนามบินทุกแห่งที่มี, ค่าวีซ่าเข้าประเทศออสเตรเลีย
4. ค่ามัคคุเทศก์ของบริษัทจากกรุงเทพฯที่คอยอำนวยความสะดวกแก่ท่านตลอดการเดินทางในต่างประเทศ

### บริษัท สมศิริทัวร์ จำกัด

☎ 02-917-8833 / 091-491-9666

✉ info@somsiritours.com

🌐 www.somsiritours.com

f somsiritour



5. ค่าประกันการเดินทางรวมอุบัติเหตุและค่ารักษาพยาบาลในต่างประเทศคุ้มครองในวงเงินท่านละ 1,000,000 บาท สำหรับผู้เดินทางไป **พร้อมกรุ๊ปตั้งแต่ประเทศไทย ในระยะเวลาท่องเที่ยวกับทัวร์เท่านั้น** เงื่อนไขการคุ้มครอง

- หากลูกค้าเดินทางไปก่อนคณะ กรมธรรม์ประกันไม่คุ้มครอง ต้องทำประกัน(รายเดี่ยว) ลูกค้าสามารถจัดทำเองได้ หรือกรุณาติดต่อสอบถามกับทางบริษัทฯ
- อายุ 1-15ปี และ ต่ำกว่า 75 ปี คุ้มครอง รายละเอียดตามเงื่อนไขกรมธรรม์
- กรณีลูกค้าอายุต่ำกว่า 1 ปี หรือ 75 ปีขึ้นไป และ ไม่ได้เดินทางไป-กลับ พร้อมกรุ๊ป ต้องทำประกันเดี่ยวเพิ่ม กรุณาสอบถามรายละเอียดกับเจ้าหน้าที่
- ลูกค้าที่จอยแลนด์ ที่อาศัยอยู่ในประเทศนั้นๆ อยู่แล้วไม่คุ้มครอง ไม่ตรงตามเงื่อนไขกรมธรรม์

6. ค่าน้ำมันจากสายการบิน ณ วันที่ 1 ตุลาคม 2560 และบริษัทฯของสงวนสิทธิ์ในการปรับราคาตามราคาน้ำมัน หากสายการบินเปลี่ยนแปลงราคาน้ำมันหลังจากนี้
7. ค่าวีซ่าออสเตรเลีย สำหรับคนไทย

#### อัตรานี้ไม่รวม

1. ค่าทำหนังสือเดินทาง, ค่าทำใบอนุญาตที่กลับเข้าประเทศของคนต่างชาติ หรือ คนต่างด้าว
2. ค่าน้ำหนักของกระเป๋าเดินทางในกรณีที่เกิดเกินกว่าสายการบินกำหนด ควรจัดเตรียม 23 กิโลกรัม : โดยสายการบินไทย (inter) อนุญาตให้โหลดกระเป๋าได้ท่านละ 30 กิโลกรัม และ บินภายในสายการบินแคว้นดัส (domestic) อนุญาตให้โหลดได้ท่านละ 23 กิโลกรัม และ กระเป๋าเล็กถือขึ้นเครื่องได้ 1 ใบ ไม่เกิน 7 กิโลกรัม
3. ค่าใช้จ่ายส่วนตัวนอกเหนือจากรายการที่ระบุ เช่น ค่าเครื่องดื่มและค่าอาหารที่สั่งเพิ่มเอง
4. ค่าอาหารที่ไม่ได้ระบุไว้ในรายการ, ค่าโทรศัพท์ ค่าซักรีด ฯลฯ
5. ค่าภาษีมูลค่าเพิ่ม 7% และภาษีหัก ณ ที่จ่าย 3%
6. ค่าทิปหัวหน้าทัวร์ ตามธรรมเนียมควรจ่าย 2 เหรียญต่อวัน ต่อคน (โดยเฉลี่ย 12 เหรียญออสเตรเลีย)
7. ค่าทิปคนขับรถ ตามธรรมเนียมควรจ่าย 2 เหรียญต่อวัน ต่อคน (โดยเฉลี่ย 10 เหรียญออสเตรเลีย)
8. โรงแรมส่วนใหญ่ไม่มีพนักงานยกกระเป๋า ลูกค้าควรยกกระเป๋าด้วยตัวเองเพื่อความรวดเร็วและสะดวกในการเดินทาง
9. ไม่มีแจกน้ำดื่มบนรถ / ไม่แจกกระเป๋า
10. ไม่รวมค่าอินเตอร์เน็ตในโรงแรม เนื่องจากที่ประเทศออสเตรเลีย โดยส่วนใหญ่จะขายเป็นเน็ตเป็นชั่วโมง

#### เงื่อนไขการจองทัวร์และการชำระเงิน

1. ทางบริษัทฯ จะขอเก็บเงินค่ามัดจำเป็นจำนวน 30,000.- บาท ต่อการจองทัวร์หนึ่งท่าน
2. ท่านต้องเตรียมเอกสารให้ทางบริษัทฯ เพื่ออำนวยความสะดวกสำหรับท่านในการทำวีซ่าเข้าประเทศออสเตรเลีย ก่อน 21 วันทำงาน หรือก่อน 3 สัปดาห์
3. หากท่านจองและให้เอกสารในการทำวีซ่าเข้าประเทศออสเตรเลียล่าช้า ไม่ทันกำหนดการออกตัวกับทางสายการบินและผลวีซ่าของท่านไม่ผ่าน บริษัทฯ จะขอสงวนสิทธิ์ในการคืนเงินค่ามัดจำทั้งหมด
4. สำหรับส่วนที่เหลือ บริษัทฯ จะขอเก็บค่าทัวร์ทั้งหมดก่อนการเดินทางอย่างน้อย 30 วันทำการสำหรับท่านที่รอผล

บริษัท สมศิริทัวร์ จำกัด

☎ 02-917-8833 / 091-491-9666

✉ info@somsiritours.com

🌐 www.somsiritours.com

f somsiritour





วิชา หรือหากผลวิชาผ่านแล้วขอชำระยอดค่าใช้จ่ายทั้งหมด หากบริษัทฯ ไม่ได้รับเงินครบทั้งหมดก่อนวันเดินทาง บริษัทฯ ขอสงวนสิทธิ์ในการยกเลิกการให้บริการ

5. เมื่อท่านตกลงชำระค่ามัดจำ หรือ ค่าทัวร์ทั้งหมดแล้ว ทางบริษัทฯ จะถือว่าท่านได้อ่านเงื่อนไขและยอมรับข้อตกลงต่างๆ ทั้งหมดของทางบริษัทฯ เป็นที่เรียบร้อยแล้ว

### เงื่อนไขการยกเลิก

ค่ามัดจำทัวร์จะถูกนำไปจ่ายค่าตัวเครื่องบิน ค่าโรงแรมและค่าวีซ่าล่วงหน้าซึ่งไม่สามารถเรียกเงินคืนได้ หากผู้เดินทางยกเลิกหรือไม่สามารถเดินทางได้ด้วยเหตุผลใดก็ตามจะเป็นไปตามเงื่อนไขตามนี้

1. แจ้งยกเลิกก่อนการเดินทาง 60 วันทำการคืนค่ามัดจำ 30,000.- บาท.
2. แจ้งยกเลิกล่วงหน้า 30-50 วัน ก่อนเดินทาง ยึดค่ามัดจำทั้งหมด 30,000.-บาท
  - กรณีที่ถือปฏิเสชวิชาจากทางสถานทูต ทางบริษัทฯ ยึดค่ามัดจำทั้งหมด
  - กรณีออกตัวแล้ว บริษัทฯ ขอสงวนสิทธิ์ในการคืนค่าตัว
3. แจ้งยกเลิกล่วงหน้า 1-29 วัน ก่อนเดินทาง ไม่สามารถคืนเงินค่าทัวร์ทั้งหมดเพราะเป็นช่วงพีค (เทศกาลสงกรานต์)
4. แจ้งยกเลิกในวันเดินทาง หรือถูกปฏิเสธการออกนอกประเทศไทย หรือการเข้าประเทศออสเตรเลีย บริษัทฯ จะไม่มีการคืนเงินทั้งหมด

### หมายเหตุ

1. รายการอาจมีการเปลี่ยนแปลงตามความเหมาะสมหากเกิดจากความล่าช้าของสายการบินหรือโรงแรมที่พักในต่างประเทศ เหตุการณ์ทางการเมืองและภัยธรรมชาติ ฯลฯ โดยบริษัทฯ จะคำนึงถึงความสะดวกและปลอดภัยของผู้เดินทางเป็นสำคัญ และบริษัทฯ จะไม่รับผิดชอบในกรณีที่กองตรวจคนเข้าเมืองห้ามผู้เดินทางออก หรือเข้าประเทศ เนื่องจากมีสิ่งผิดกฎหมายหรือสิ่งต้องห้ามนำเข้าประเทศรวมถึงเอกสารเดินทางไม่ถูกต้องหรือความประพฤติต่อไปในทางเสื่อมเสียหรือด้วยเหตุผลใดๆ ก็ตามที่กองตรวจคนเข้าเมืองพิจารณาแล้ว
2. ทางบริษัทฯ ไม่คืนเงินให้ท่านไม่ว่าจำนวนทั้งหมดหรือบางส่วน บริษัทฯ จะไม่รับผิดชอบในกรณีที่สถานทูตออกวีซ่าอันสืบเนื่องมาจากเอกสารในการยื่นวีซ่าไม่ครบถ้วนและไม่ผ่านมาตรฐานในเรื่องการเงินและการทำงานของตัวผู้โดยสารเอง
3. บริษัทฯ จะไม่รับผิดชอบในกรณีที่กองตรวจคนเข้าเมืองของประเทศไทยงดออกเอกสารเข้าเมืองให้กับชาวต่างชาติ หรือ คนต่างด้าวที่พำนักอยู่ในประเทศไทย
4. บริษัทฯ จะไม่รับผิดชอบค่าตัวเครื่องบินภายในประเทศไทยที่ท่านออกตัวเองเพื่อต่อเครื่องในกรณีที่สายการบินระหว่างประเทศล่าช้า

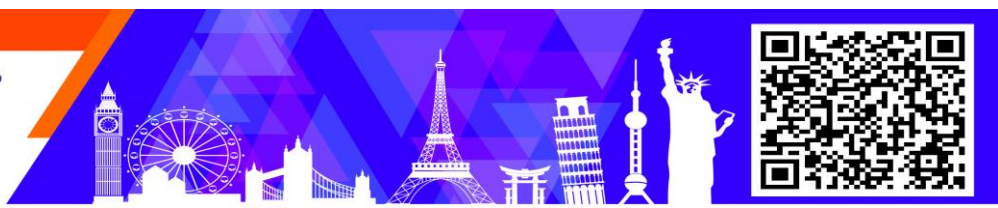
บริษัท สมศิริทัวร์ จำกัด

☎ 02-917-8833 / 091-491-9666

✉ info@somsiritours.com

🌐 www.somsiritours.com

f somsiritour



## เอกสารในการขอวีซ่า

ทางสถานทูตออสเตรเลีย เริ่มการเก็บข้อมูลด้านไบโอเมตริกซ์ จากผู้สมัครทุกท่าน ที่สมัครขอวีซ่า เพื่อเดินทางไปประเทศออสเตรเลีย ดังนั้นผู้ยื่นขอวีซ่าทุกท่าน จะต้องมาติดต่อ ที่ศูนย์ยื่นวีซ่าออสเตรเลีย ด้วยตนเอง เพื่อสแกนลายนิ้วมือ และต้องจองคิววีซ่าก่อนยื่นเท่านั้น

- 1) หนังสือเดินทาง มีอายุไม่ต่ำกว่า 6 เดือน (นับวันเดินทาง) และถ่ายสำเนาหน้าที่มีการเดินทางเข้า-ออก หรือมีวีซ่าติดมาทั้งหมด (สำคัญมาก)  
\*\*\*การยื่นวีซ่าออสเตรเลียไม่จำเป็นต้องนำพาสปอร์ตเข้าสถานทูต สามารถใช้เรคคอร์ดการเดินทาง (ถ้ามี) หรือ สำเนาหน้าพาสปอร์ต ยื่นได้ แต่หากให้ทางบริษัทฯ มา จะดีกว่าเนื่องจากทางบริษัทฯ จะนำพาสปอร์ตไปรูดเล่มที่ VFS แล้วนำกลับมาพักไว้ที่บริษัทฯ ทางลูกค้าจะรับคืนอีกที่สนามบิน ณ วันเดินทาง \*\*\*
- 2) รูปถ่ายสี จำนวน 2 รูป (ขนาด 1 นิ้วครึ่ง หรือ 2 นิ้ว)
- 3) สำเนาทะเบียนบ้าน, สำเนาบัตรประจำตัวประชาชน
- 4) สำเนาใบเปลี่ยนชื่อ-นามสกุล (ถ้ามี), สำเนาทะเบียนสมรส (ถ้ามี)
- 5) หนังสือรับรองการทำงานของบริษัทที่ทำงานอยู่ (ภาษาอังกฤษ หรือ ภาษาไทย ใช้ได้ทั้งคู่) หรือสำเนาทะเบียนการค้าถ้าเป็นเจ้าของกิจการ
- 6) ข้าราชการจะต้องมีหนังสือรับรองการทำงาน (ภาษาอังกฤษ หรือ ภาษาไทย ใช้ได้ทั้งคู่)
- 7) ข้าราชการเกษียณอายุ ขอสำเนาบัตรข้าราชการเกษียณ
- 8) หลักฐานการเงิน โดยใช้สมุดบัญชีเงินฝากประเภทออมทรัพย์ หรือ ฝากประจำตัวจริง (จะได้คืนเพื่อได้รับพิจารณาวีซ่าแล้ว) หรือ statement ย้อนหลัง 6 เดือน ออกจากธนาคารเท่านั้น **หมายเหตุ สถานทูตออสเตรเลียไม่รับ Bank Guarantee ในการยื่นวีซ่า**
- 9) เด็กขอหนังสือรับรองจากโรงเรียน(ตัวจริง)หรือสมุดรายงานประจำตัวนักเรียนหรือกรณีปิดเทอมใช้บัตรนักเรียน
- 10) ขอสำเนาสูติบัตร เด็กอายุต่ำกว่า 18 ปี
- 11) เด็กอายุต่ำกว่า 18 ปี หากไม่ได้เดินทางกับบิดา หรือ มารดา
  - 11.1 กรณีพ่อและแม่ ไม่ได้เดินทางด้วยทั้งคู่ **จะต้องมีหนังสือยินยอมจากทางอำเภอเท่านั้น** จากบิดาและมารดาให้อนุญาตออกนอกประเทศ  
**\*\* กรณีเด็กอายุต่ำกว่า 15 ปี บิดาหรือมารดา ต้องไปโชว์ตัวที่ตัวแทนยื่นวีซ่า VFS พร้อมกับบุตร**
  - 11.2 กรณีพ่อหรือแม่ ไม่ได้เดินทางด้วย **จะต้องมีหนังสือยินยอมจากทางอำเภอจากบิดาและมารดาอนุญาตออกนอกประเทศ หรือ กรอกฟอร์ม 1229**
- 12) **บริษัทขอสงวนสิทธิ์ไม่รับลูกค้าที่มีอายุเกินกว่า 75 ปี** ( ยกเว้นกรณีที่ผู้สูงอายุ 75 ปีขึ้นไปยืนยันที่จะเดินทางจริง บริษัทฯจะดำเนินการให้และแนะนำให้ผู้ยื่นวีซ่าก่อนวันเดินทางมากกว่า 45 วัน และต้องจ่ายค่าทัวร์ทั้งหมดก่อนเดินทาง 15 วัน ในกรณีที่วีซ่าไม่ผ่านหรือออกไม่ทันตามกำหนดวันเดินทางมีผลทำให้เดินทางไม่ได้บริษัทฯจะไม่รับผิดชอบไม่ว่ากรณีใด ๆ ทั้งสิ้น และ จะไม่รับผิดชอบกรณีเพื่อนร่วมเดินทางที่ผ่านแล้วจะยกเลิกเดินทางเนื่องจากมีบางท่านในคณะไม่ผ่าน บริษัทฯจะขอสงวนสิทธิ์ในการคืนเงินค่าทัวร์ทั้งหมด รวมถึงญาติหรือผู้ติดตามที่ผลวีซ่าออกแล้วแต่ยกเลิกเพราะกรณีนี้)

บริษัท สมศิริทัวร์ จำกัด

☎ 02-917-8833 / 091-491-9666

✉ info@somsiritours.com

🌐 www.somsiritours.com

f somsiritour



**กรณีที่ยื่นยื่นจะให้ยื่นวีซ่า** เนื่องจากต้องใช้ระยะเวลาในการยื่นวีซ่าเป็นเวลานาน และมีค่าใช้จ่ายเพิ่มในการทำประกันสุขภาพซึ่งลูกค้าจะต้องจ่ายเองพร้อมกับตอนยื่นวีซ่า (ราคาขึ้นอยู่กับบริษัทฯ ประกันนั้นๆ หรือลูกค้าสามารถทำเองได้) หลังจากยื่นแล้ว รออีกประมาณ 7-10 วัน ทางสถานทูตจะส่งใบฟอร์ม (Health Form) เพื่อไปตรวจสุขภาพโรงพยาบาลตามที่สถานทูตกำหนด หลังจากนั้นรอผลวีซ่าอีกที นอกจากนี้วีซ่าขึ้นอยู่กับผลของสุขภาพของผู้สูงอายุเองและทางสถานทูตพิจารณาเป็นรายบุคคล ส่วนวันรับวีซ่าไม่สามารถระบุได้ กรุณาใส่หมายเลขโทรศัพท์มือถือ เบอร์โทรศัพท์บ้าน และอีเมล (สำคัญมาก) ที่สามารถติดต่อได้ ลงในสำเนาบัตรประชาชนและ สำเนาทะเบียนบ้าน เพื่อกรอกฟอร์มในการยื่นวีซ่า

- 13) ระยะเวลาในการยื่นวีซ่าประมาณ 10-15 วัน หนังสือเดินทาง(PASSPORT) หากมีบางท่านได้ยื่นเล่มเข้า VFS แล้วนำเข้าสู่สถานทูตแล้วไม่สามารถดึงออกมาจากสถานทูตได้จนกว่าจะถึงวันกำหนดรับเล่ม **หากมีการใช้เล่มเดินทางไปประเทศอื่นก่อน จะต้องแจ้งให้ทราบก่อนยื่นวีซ่า** หากท่านไม่แจ้งให้ทราบ บริษัทฯจะไม่รับผิดชอบใด ๆ ทั้งสิ้น --

### กรณีลูกค้าใช้บัตรเอเปค

โดยปกติบัตรเอเปค(APEC CARD) จะใช้สำหรับเดินทางเพื่อธุรกิจเท่านั้น ซึ่งการเดินทางกับทัวร์จะต้องยื่นวีซ่าท่องเที่ยว เนื่องจากการท่องเที่ยวจะต้องยื่นวีซ่าแบบท่องเที่ยว(Tourist Visa) แต่หากลูกค้าจะใช้บัตรเอเปค (APEC CARD) แล้วไม่สามารถเข้าประเทศออสเตรเลียได้ ทางบริษัทฯ จะไม่รับผิดชอบใดๆ ทั้งสิ้น

**หมายเหตุ** หากยื่นวีซ่าท่องเที่ยว(Tourist Visa) ทางลูกค้าอาจจะโดยตัดบัตรเอเปค(APEC CARD) โดยอัตโนมัติ เนื่องจากตามเงื่อนไขวีซ่าประเทศออสเตรเลีย จะยึดวีซ่าล่าสุด แล้วจะยกเลิกวีซ่าอันเก่าโดยอัตโนมัติ ทั้งนี้ขึ้นอยู่กับดุลพินิจของลูก้าในการตัดสินใจ ต้องการสอบถามเพิ่มเติมได้ที่ : <http://thailand.embassy.gov.au/> หรือ โทร. +66 2 344 6300

### เงื่อนไขสำคัญของการพิจารณาวีซ่า

การพิจารณาอนุมัติวีซ่าขึ้นอยู่กับดุลพินิจของทางสถานทูต ทางบริษัทฯ เป็นแค่ตัวแทนยื่นวีซ่าไม่สามารถแทรกแซงการพิจารณาของสถานทูตได้ ซึ่งทางสถานทูตจะรับพิจารณาเฉพาะท่านที่มีเอกสารพร้อมและมีความประสงค์ที่จะเดินทางไปท่องเที่ยวยังประเทศออสเตรเลียตามเอกสารที่ระบุเท่านั้น

### กรณีถูกปฏิเสธวีซ่า

1. หากท่านถูกปฏิเสธการออกวีซ่า ทางบริษัทฯ ขอสงวนสิทธิ์ในการคืนเงินค่าทัวร์ทั้งหมด หรือ **หากต้องการยื่นคำร้องขอวีซ่าใหม่ก็ต้องชำระค่าธรรมเนียมใหม่ พร้อมเตรียมเอกสารชุดใหม่ทุกครั้ง**
2. หากทางสถานทูตพิจารณาผลวีซ่าล่าช้า ไม่ทันกำหนดวันเดินทาง สถานทูตไม่คืนค่าธรรมเนียมที่ได้ชำระไปแล้ว และทางบริษัทฯ ขอสงวนสิทธิ์ในการคืนเงินค่าทัวร์ทั้งหมด
3. หากทางสถานทูตแจ้งว่าเหตุผลในการปฏิเสธการออกวีซ่าอันเนื่องมาจากการใช้หลักฐานปลอม บิดเบือนข้อเท็จจริง หรือผิดวัตถุประสงค์ในการยื่นขอวีซ่าท่องเที่ยว ทางบริษัทฯ ขอสงวนสิทธิ์ในการคืนเงินค่าทัวร์ทั้งหมด

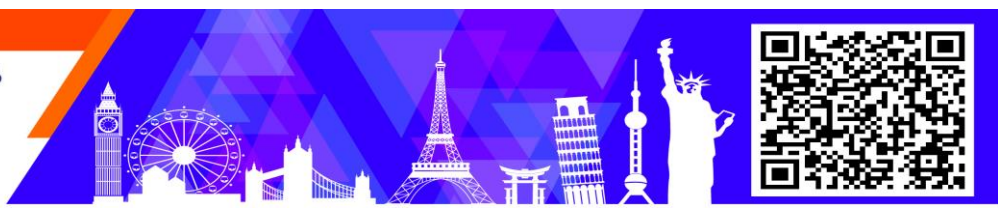
บริษัท สมศิริทัวร์ จำกัด

☎ 02-917-8833 / 091-491-9666

✉ info@somsiritours.com

🌐 www.somsiritours.com

f somsiritour



4. กรณีที่ท่านยกเลิกการเดินทางภายหลังจากได้วีซ่าแล้ว ทางบริษัทฯ ขอสงวนสิทธิ์ในการแจ้งสถานทูตยกเลิกวีซ่าของท่าน ขึ้นอยู่กับทางบริษัทฯ จะพิจารณา และขอสงวนสิทธิ์ในการคืนเงินค่าทัวร์ทั้งหมด

**ที่อยู่ ตัวแทนรับยื่นวีซ่า ( VFS ) ของ ออสเตรเลีย ประจำประเทศไทย**

ชั้น 28 อาคารเดอะเทรนนี ออฟฟิศ ซ.สุขุมวิท 13, แขวงคลองตันเหนือ, เขตวัฒนา, กรุงเทพฯ 10110

ทำการ : 8.30น. – 16.30น. วันจันทร์ ถึง วันศุกร์ ยกเว้นวันหยุด ของ สถานทูตออสเตรเลีย

เวลายื่นใบสมัคร : 8.30 น. – 15.00 น.

เวลารับผล : 10.00 น.- 16.30 น.

โทร: 02-118-7100

อีเมล : info.dibpth@vfshelpline.com

เว็บ : www.vfs-au.net

**\*\*ทางบริษัทฯ ขอสงวนสิทธิ์ในการที่จะไม่รับยื่นวีซ่า หากบริษัทฯ ตรวจสอบเอกสารแล้วพบว่า ไม่ตรงตามเงื่อนไขที่จะยื่น**

⊗ กรุณาเตรียมเอกสารที่ชี้แจงไว้ข้างต้นให้ครบตามที่กำหนด เพื่อความสะดวกของท่านเอง  
ในการยื่นขอวีซ่า ⊗

**\*\*\*\* เมื่อท่านตกลงชำระค่ามัดจำ หรือ ค่าทัวร์ทั้งหมดแล้ว ทางบริษัทฯ จะถือว่าท่านได้  
ยอมรับ  
เงื่อนไขข้อตกลงต่างๆ ทั้งหมด \*\*\*\***

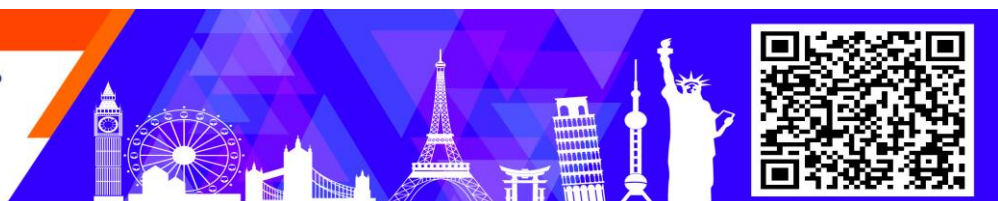
บริษัท สมศิริทัวร์ จำกัด

☎ 02-917-8833 / 091-491-9666

✉ info@somsiritours.com

🌐 www.somsiritours.com

f somsiritour



# โปรดกรอกรายละเอียดเป็นภาษาอังกฤษให้ครบถ้วน เพื่อประโยชน์ในการยื่นวีซ่าของท่าน

- ชื่อ / นามสกุล (นาย / นางสาว / นาง / ค.ช. / ค.ญ.) .....
- วัน-เดือน-ปีเกิด ..... อายุ ..... ปี สถานที่เกิด .....
- ชื่อ / นามสกุลเดิม (หากมี) .....
- ที่อยู่ปัจจุบัน (ที่ติดต่อได้สะดวก) .....
- ..... รหัสไปรษณีย์ .....
- โทรศัพท์บ้าน ..... มือถือ .....
- อาชีพปัจจุบัน ..... ตำแหน่ง .....
- ชื่อสถานที่ทำงาน หรือร้านค้า .....
- ที่อยู่..... รหัสไปรษณีย์ .....
- โทรศัพท์ที่ทำงาน ..... โทรสาร .....
- สถานภาพ (.....) โสด (.....) สมรส (.....) หย่า (.....) ม่าย (.....) อยู่กินกันสามปี-ภรรยา (.....) แยกกันอยู่  
ถ้าสมรสแล้ว กรุณากรอกรายละเอียดของคู่สมรส  
ชื่อ-นามสกุล ..... วัน-เดือน-ปีเกิด .....
- ที่อยู่ปัจจุบัน (ที่ติดต่อได้สะดวก) .....
- โทรศัพท์ที่บ้าน ..... มือถือ .....
- บุคคลที่จะเดินทางไปด้วยกัน กรุณาระบุ  
ชื่อ-นามสกุล ..... ความสัมพันธ์ .....
- ชื่อ-นามสกุล ..... ความสัมพันธ์ .....
- กรณีเป็นนักเรียน หรือนักศึกษา กรุณาระบุสถาบันการศึกษา .....
- ที่อยู่..... รหัสไปรษณีย์ ..... โทรศัพท์ .....
- ท่านเคยถูกปฏิเสธการวีซ่าหรือไม่ ไม่เคย (.....) เคย (.....) ประเทศ.....
- ท่านเคยเดินทางไปออสเตรเลียหรือไม่ ไม่เคย (.....) เคย (.....)

## ข้อมูลส่วนตัวเพิ่มเติม

- ประเภทห้องพัก (จัดห้องพัก)
  - 10.1 ห้องพักรู้ใหญ่ 2 ท่าน (TWN (เตียงแยก) / DBL(เตียงเดี่ยว) .....ห้อง
  - 10.2 ห้องพัก 1 เด็กพักกับ 1 ผู้ใหญ่.....ห้อง
  - 10.3 ห้องพัก 1 เด็กพักกับ 2 ผู้ใหญ่.....ห้อง (มีเตียง)
  - 10.4 ห้องพัก 1 เด็กพักกับ 2 ผู้ใหญ่.....ห้อง (ไม่มีเตียง)
  - 10.4 ห้องพักรู้ใหญ่ 3 ท่าน (TRP) เตียงเสริม .....ห้อง
  - 10.5 ห้องพัก 1 ท่าน (SGL) .....ห้อง
12. อาหาร  านเนื้อวัว  ไม่ทานเนื้อหมู  ไม่ทานสัตว์ปีก  ทานมังสาวิรัส  
อื่นๆ.....
13. หมายเลขสมาชิก รอชัล ออริคิต พลัส (Royal Orchid Plus) ROP (ถ้ามี) .....
14. วีเคสที่นั้ง.....(ริมทางเดิน/ริมหน้าต่าง/อื่นๆ) *(ทางบริษัทฯ จะแจ้งทางสายการบินฯ ตามที่รีเคว*

*สมา แต่ไม่สามารถกรันตีได้เลย ขึ้นอยู่กับพิจารณาของทางสายการบิน และ หากท่านใดรีเคว long leg ทางสายการบินไม่รับจอง ทาง  
ลูกค้าต้องชี้แจงเหตุผลกับทางเคาเตอร์เชคอินด้วยตัวท่านเอง)*

บริษัท สมศิริทัวร์ จำกัด

☎ 02-917-8833 / 091-491-9666

✉ info@somsiritours.com

🌐 www.somsiritours.com

f somsiritour



**บริษัท สมศิริทัวร์ จำกัด**

📞 02-917-8833 / 091-491-9666

✉ info@somsiritours.com

🌐 www.somsiritours.com

f somsiritour

