



บริษัท สมศิริทัวร์ จำกัด

Somsiri Tours Co.,Ltd.

12 หมู่บ้านรังสิตฯ ซอยรามอินทรา 74 ถนนรามอินทรา แขวงคันนายาว เขตคันนายาว กรุงเทพฯ 10230 LICENSE NO. 11/05693

KWL 01

T-SUD 5วัน 4คืน GUILIN Big Mountain



ที่สุด!! กุ้ยหลิน สวรรค์บนพื้นพิภพ
นั่งกระเช้าเขาเหยาซาน ล่องแพแม่น้ำอ๋หลง

เดินทาง : กรกฎาคม-ตุลาคม 2561

เริ่มต้น

13,900



ชมโชว์พิเศษ!!
"DREAM LIKE LIJIANG"



เมนูพิเศษ!!
เผือกคริสตัล, ปลาแซ่เบียร์



- สวนฉวนซาน • ถ้ำทะลุ • เขางวงช้าง • เขาเซียงกง • เจดีย์เงิน และเจดีย์ทอง
- ซุปบึงถนนฝรั่งเมืองหยางชิว, ถนนคนเดินเจียงหยาง และตลาดใต้ดิน



น้ำหนักกระเป๋า
ไป-กลับ



อาหารครบ
ทุกมื้อ



พัก 5 ดาว
ท้องถิ่น

วันแรก กรุงเทพฯ (สนามบินสุวรรณภูมิ) – เมืองกุ้ยหลิน

10.00 น. พร้อมกันที่สนามบินนานาชาติสุวรรณภูมิ ชั้น 4 ประตูหมายเลข 9 เคาน์เตอร์ B สายการบิน
บิน CHINA SOUTHERN AIRLINES พบเจ้าหน้าที่เพื่อดำเนินการขั้นตอนการเช็คอิน

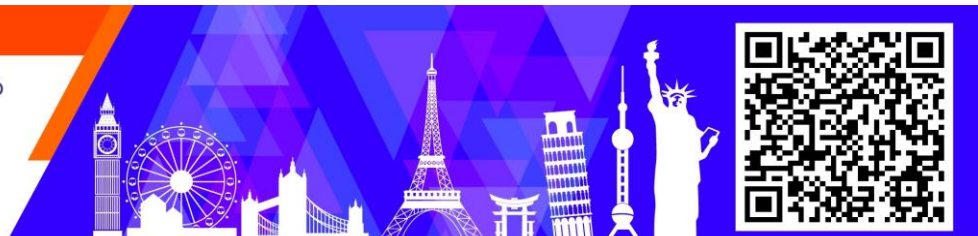
บริษัท สมศิริทัวร์ จำกัด

☎ 02-917-8833 / 091-491-9666

✉ info@somsiritours.com

🌐 www.somsiritours.com

📌 somsitour



13.10 น. นำทุกท่านเหินฟ้าสู่ **เมืองกุ้ยหลิน** ประเทศจีน โดยเที่ยวบินที่ **CZ6100**
(บริการอาหารและเครื่องดื่ม ระหว่างการเดินทาง)

****เครื่องบินจะแวะพักที่เมืองหนานหนิง เพื่อนำท่านผ่านพิธีการตรวจคนเข้าเมือง หลังจากนั้นก็กลับขึ้นเครื่องเพื่อเดินทางต่อสู่เมืองกุ้ยหลิน****

18.10 น. เดินทางถึง **ท่าอากาศยานนานาชาติกุ้ยหลินเหลียงเจียง** ประเทศจีน (เวลาที่ประเทศจีนเร็วกว่าประเทศไทย 1 ชั่วโมง) หลังจากรับกระเป๋าสัมภาระเรียบร้อยแล้ว นำท่านเดินทางเข้าสู่ **เมืองกุ้ยหลิน** ตั้งอยู่ในเขตปกครองตนเองกวางสี ตอนใต้ของประเทศจีน มีภูมิประเทศที่เต็มไปด้วยภูเขาหินปูนรูปร่างแปลกตามากมายกว่า 27,000 ยอด โดยเฉพาะภูเขาที่อยู่ระหว่างสองผาผั่งแม่น้ำหลีเจียงที่สวยงาม จนได้ชื่อว่าเป็นไฮไลท์ของการท่องเที่ยวในเส้นทางกุ้ยหลิน ทั้งทิวเขา ถ้ำ แม่น้ำ ชื่อกุ้ยหลิน แปลว่าป่าต้นอบเชย เพราะแถบนี้มีต้นอบเชยอยู่มาก และจะส่งกลิ่นหอมในช่วงฤดูใบไม้ร่วง จนชาวจีนยกย่องให้เป็น "เมืองสวรรค์บนพิภพ"

ค่ำ **บริการอาหารค่ำ ณ ภัตตาคาร**

พักที่ **GUILIN ZHONGSHUI INTERNATIONAL HOTEL ระดับ 5 ดาว หรือเทียบเท่า**

วันที่สอง **กุ้ยหลิน – เขาเหยาซาน (รวมนั่งกระเช้า) – ร้านผ้าไหม – สวนฉวนซาน – ถ้ำทะเล – ร้านบัวหิมะ – ชมโชว์ DREAM LIKE LIJIANG SHOW**

เช้า **บริการอาหารเช้า ณ ห้องอาหารโรงแรม**

นำท่านเดินทางสู่ **ภูเขาเหยาซาน** นำท่านนั่งกระเช้าขึ้นสู่ยอดเขาเพื่อชมทัศนียภาพที่สวยงามของเมืองกุ้ยหลิน เขาเหยาซานเป็นภูเขาที่สูงที่สุดในเมืองกุ้ยหลิน เป็นสถานที่ท่องเที่ยวมาตั้งแต่สมัยราชวงศ์โจวและถึง รวมถึงยังเป็นที่ตั้งของศาลเจ้าเหยาฮองเต้ จึงได้ตั้งชื่อว่าภูเขาเหยา



ซาน บริเวณโดยรอบจะมีต้นนกกแตกเต้าออกดอกในฤดูใบไม้ร่วงและหิมะขาวโพลนในฤดูหนาว ทำให้เกิดทัศนียภาพสวยงามยิ่งนัก จากนั้นทำท่านสู่ **ร้านผ้าไหม** ให้ท่านได้เลือกชม เลือกซื้อสินค้าและผลิตภัณฑ์ ที่ผลิตด้วยผ้าไหมจากโรงงานคุณภาพในท้องถิ่นตามอัธยาศัย

เที่ยง **บริการอาหารกลางวัน ณ ภัตตาคาร**

นำท่านชม **สวนฉวนซาน** ซึ่งเป็นสวนจีนโบราณที่ตั้งอยู่ในเมืองกุ้ยหลินฝั่งตะวันออกของแม่น้ำหลีเจียง สวนแห่งนี้แหล่งท่องเที่ยวที่ขึ้นชื่ออีกแห่งหนึ่งของเมืองกุ้ยหลิน ภายในประกอบด้วยภูเขาขนาดเล็ก ถ้ำหินปูนธรรมชาติที่มีหินงอกหินย้อยมากมาย และท่านได้ชมต้นไม้หิน และ

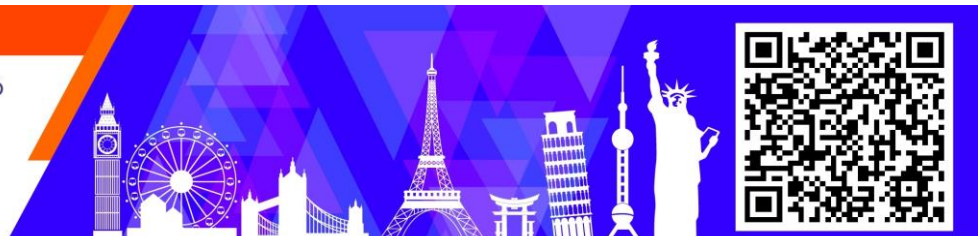
บริษัท สโมสรทัวร์ จำกัด

☎ 02-917-8833 / 091-491-9666

✉ info@somsiritours.com

🌐 www.somsiritours.com

📌 somsiritour



ดอกไม้หินที่หาดูยาก รวมทั้งหินที่มีขนงอกออกมาสร้างความแปลกตาให้แก่ผู้พบเห็น นอกจากนี้ภายในถ้ำ ท่านจะได้พบกับหินซ้อนขนาดใหญ่ที่ถูกบันทึกในกินเนสบุ๊ค ที่ได้ชื่อว่าเป็นที่สวยที่สุดในโลกและเป็นหนึ่งเดียวในบรรดาถ้ำนับพันในเมืองกุ้ยหลิน นำท่านชม **ถ้ำทะลุ** ซึ่งตั้งอยู่บริเวณเชิงเขายาวประมาณ 500 เมตร ภายในมีหินงอกหินย้อย ซึ่งมีแสงระยิบระยับเหมือนคริสตัลทำให้ถ้ำนี้ความแปลกตาและสวยงาม มีขนาดใหญ่เป็นลำดับ 3 ของถ้ำในตัวเมืองกุ้ยหลิน จากนั้นนำท่านเดินทางสู่ **ร้านบัวหิมะ** ให้ท่านได้เลือกซื้อครีมเป่าซู่ถั่ง หรือที่รู้จักกันดีในชื่อ “บัวหิมะ” สรรพคุณเป็นเลิศในด้านรักษาแผลไฟไหม้ ผุพอง และแมลงกัดต่อย

ค่า

บริการอาหารค่ำ ณ ภัตตาคาร ซิมเมนูพิเศษ!! เผือกคริสตัล

นำท่านชม **โชว์ DREAM LIKE LIJIANG SHOW** การแสดงที่ผสมผสานระหว่างบัลเล่ย์กับกายกรรมเข้าด้วยกัน ผ่านการเคี้ยวกรำและฝึกฝนรูปแบบการแสดงโชว์นับสิบปี ประทับใจกับการแสดงที่บอกเล่าเรื่องราวและการเลียนแบบพฤติกรรมสัตว์ต่างๆ เช่น ผีเสื้อ นกยูง และเรื่องราว

พักที่

GUILIN ZHONGSHUI INTERNATIONAL HOTEL ระดับ 5 ดาว หรือเทียบเท่า

วันที่สาม

**เขางวงช้าง (รวมนั่งรถล่อฟ) – ร้านหยก – เขาเซียงกง – เมืองหยางชิว
ถนนฝรั่งเมืองหยางชิว (OPTIONAL TOUR : ชมโชว์ IMPRESSION LIU SANJIE)**

เช้า

บริการอาหารเช้า ณ ห้องอาหารโรงแรม

นำท่านชม **เขางวงช้าง** สัญลักษณ์เมืองกุ้ยหลิน เขางวงช้างตั้งอยู่ใจกลางเมืองตรงบริเวณจุดบรรจบของแม่น้ำหลีเจียงและแม่น้ำถาวฮัวเป็นหนึ่งในภูเขาที่ขึ้นชื่อของกุ้ยหลิน ที่ได้ชื่อว่าเขางวงช้างนั้น มาจากรูปร่างของภูเขาหินที่คล้ายกับงวงของช้างที่กำลังโน้มลงเพื่อกินน้ำจากแม่น้ำหลีเจียงที่อยู่เบื้องล่าง ให้ท่านได้ถ่ายรูปด้านหน้าเขางวงช้าง และชมวิวสองฝั่งแม่น้ำหลีเจียง



นำท่านชม **ร้านหยก** ซึ่งเป็นเครื่องประดับนำโชค ให้ท่านได้เลือกซื้อเป็นของฝากอันล้ำค่าแก่คนที่ท่านรัก

เที่ยง

บริการอาหารกลางวัน ณ ภัตตาคาร

นำท่านเดินทางสู่ **เขาเซียงกง** ตั้งอยู่ทางทิศตะวันตกของแม่น้ำหลีเจียง ห่างจากเมืองหยางชิว 28 กิโลเมตร นำท่านชมวิวแม่น้ำหลีเจียงจากบนเขานี้ ถ้าอากาศเป็นใจ ท่านสามารถเห็นทะเลหมอกที่สวยงาม เป็นที่นิยมของนักถ่ายภาพ

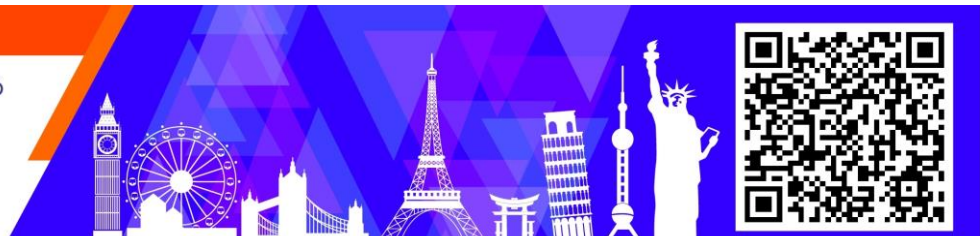
บริษัท สโมสรทัวร์ จำกัด

02-917-8833 / 091-491-9666

info@somsiritours.com

www.somsiritours.com

somsiritour



จากนั้นนำท่านเดินทางสู่ **เมืองหยางชิว** ใช้เวลาเดินทางประมาณ 1 ชั่วโมง 30 นาที
จากนั้นให้อิสระท่านเที่ยวชม **ถนนฝรั่งเมืองหยางชิว** ถนนแห่งนี้นอกจากของซื้อของขายที่มี
มากมายละลานตาแล้ว ไฮไลท์อีกอย่างหนึ่งคือของอร่อยหลากหลายที่มีให้เลือกเดินชิม ทั้งไก่
ย่าง ไส้กรอกย่าง ขนมหวาน ไปจนถึงเครื่องดื่มนานาชนิด รวมถึงพับ บาร์ 2 ช้างทาง ที่ยิ่งทำให้
ถนนฝรั่งแห่งนี้ดูคึกคักเป็นพิเศษในยามค่ำคืน

ค่ำ **บริการอาหารค่ำ ณ ภัตตาคาร ชิมเมนูพิเศษ!! ปลาแซ่เบียร์**
พักที่ **XI JIE KOU HOTEL ระดับ 4 ดาว หรือเทียบเท่าระดับเดียวกัน**

: OPTIONAL TOUR หากท่านมีความประสงค์ต้องการชมโชว์ **IMPRESSION LIU SANJIE** สามารถ
สอบถามกับไกด์ท้องถิ่นได้ ราคาตัวเข้าชมรวมรถรับ-ส่ง
เริ่มต้นที่ 350 หยวน/ท่าน (ราคาขึ้นอยู่กับประเภทที่นั่ง)
การแสดงชุด Impression Liu Sanjie กำกับการแสดงโดย
จางอี้โหมว ซึ่งจัดแสดงในทุกๆ ค่ำคืน แสดงวันละ 2 รอบ
โดยฉากการแสดงคือแม่น้ำหลีเจียง และ ชุนเขาที่เมืองหยาง
ชิว สวยงามอลังการ เวลาในการโชว์ประมาณหนึ่งชั่วโมง
เศษ พร้อมแสงสีเสียงตระการตา กับนักแสดงนับพันชีวิต



วันที่สี่ **ล่องแพแม่น้ำอีหลง - ร้านผลิตภัณฑ์ยางพารา - กุ้ยหลิน - เจดี๋ยเงินและเจดี๋ยทอง**
ข้อปึงถนนคนเดิน และตลาดใต้ดิน

เช้า **บริการอาหารเช้า ณ ห้องอาหารโรงแรม**

นำท่าน **ล่องแม่น้ำอีหลง** ชมความงาม 2 ผังของ
แม่น้ำอีหลงที่สวยงาม ลัดเลาะไปตามชุนเขาใหญ่
น้อยนับพันที่มีรูปร่างต่างๆ กันตามจินตนาการ
ต่างๆ ของผู้ผ่านชมให้ท่านพิสูจน์ดังคำกล่าวที่ว่า กุ้ย
หลินเป็นดินแดนแห่งชุนเขาที่แปลก และสวยงาม มี
แม่น้ำสวยใสที่สุดในโลก จากนั้นนำท่านสู่ **ร้าน**



ผลิตภัณฑ์ยางพารา ให้ท่านได้เลือกชมสินค้าและผลิตภัณฑ์เครื่องนอนเพื่อสุขภาพชนิดต่างๆ

เที่ยง **บริการอาหารกลางวัน ณ ภัตตาคาร**

นำท่านเดินทางกลับสู่ **กุ้ยหลิน** ซึ่งเป็นหนึ่งในเมืองเอกของมณฑลกว่างซี มณฑลทางภาคใต้
ของประเทศจีน ซึ่งมีพื้นที่ประมาณ 240,000 ตารางกิโลเมตร ทางทิศใต้ติดกับมณฑล
หูหนาน ทางเหนือติดกับกุ้ยโจว ทางตะวันออกเฉียงเหนือติดกับหูหนาน ทางตะวันออกเฉียง

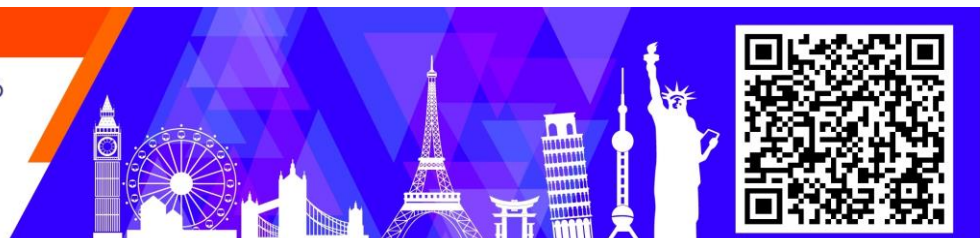
บริษัท สโมสรทัวร์ จำกัด

☎ 02-917-8833 / 091-491-9666

✉ info@somsiritours.com

🌐 www.somsiritours.com

📍 somsiritour



ใต้ติดกับกว้างตง ทางใต้ติดกับอ่าวตังเกี๋ย และทางตะวันตกเฉียงใต้ติดกับประเทศเวียดนาม ลักษณะพื้นที่เป็นที่ราบแอ่งกระทะ และเทือกเขาขนาดเล็กที่ยาวคดเคี้ยวติดต่อกัน เทือกเขาสำคัญ ได้แก่ ภูเขาต้าหมิงซันและต้าเหยาซัน เป็นเขตหินปูนขาวที่ครอบคลุมพื้นที่ครึ่งหนึ่งของประเทศ นำท่านชมและถ่ายรูปกับ **เจดีย์เงิน**

และเจดีย์ทอง เพื่อเป็นสิริมงคล เจดีย์ริมทะเลสาบคู่นี้ เจดีย์หนึ่งสร้างด้วยทองเหลือง ถือว่าเป็นเจดีย์ทองเหลืองที่ใหญ่ที่สุดในโลก ส่วนอีกเจดีย์สร้างด้วยปูนเป็นสีเงิน รอบๆ ทะเลสาบอากาศดี วิถีชีวิตแสนสวยงามยิ่งนัก ถือว่าเป็นจุดชมวิวกว้างอีกแห่งหนึ่งในเมืองกุ้ยหลิน



จากนั้นนำท่านอิสระช้อปปิ้งที่ **ถนนคนเดินเจิ้งหยาง และตลาดใต้ดิน** อิสระช้อปปิ้งตามอัธยาศัย ให้ท่านได้เลือกซื้อเลือกชมสินค้าต่างๆ หลากหลายชนิด อาทิเช่น เสื้อผ้า รองเท้า กระเป๋าแฟชั่น ของที่ระลึกที่ตลอดจนสินค้าพื้นเมืองกุ้ยหลิน ยาแก้เจ็บคอ ผลไม้ต่างๆ อาทิ ลูกพลับอบแห้ง ส้มจี๊ด เป็นต้น

ค่าพักรับ บริการอาหารค่ำ ณ ภัตตาคาร พิเศษ!! บุฟเฟ่ต์อาหารพื้นเมือง
GUILIN ZHONGSHUI INTERNATIONAL HOTEL ระดับ 5 ดาว หรือเทียบเท่า

วันที่ห้า สนามบินกุ้ยหลิน – กรุงเทพฯ (สนามบินสุวรรณภูมิ)

เช้า บริการอาหารเช้า ณ ห้องอาหารโรงแรม
สมควรแก่เวลานำท่านเดินทางสู่ **ท่าอากาศยานนานาชาติกุ้ยหลินเหลียงเจียง**

08.40 น. นำทุกท่านเหินฟ้ากลับสู่ประเทศไทย โดยสายการบิน **CHINA SOUTHERN AIRLINES** เที่ยวบินที่ **CZ6099**

12.10 น. เดินทางถึง **สนามบินนานาชาติสุวรรณภูมิ** โดยสวัสดิภาพ พร้อมความประทับใจ...

**** หากท่านที่ต้องออกตัวภายใน (เครื่องบิน ,รถทัวร์ ,รถไฟ) กรุณาสอบถามกับเจ้าหน้าที่ทุกครั้งก่อนทำการออกตัว เนื่องจากสายการบินอาจมีการปรับเปลี่ยนไฟล์ท หรือ เวลาบิน โดยไม่ได้แจ้งให้ทราบล่วงหน้า ****

****โรงแรมที่พัก และโปรแกรมท่องเที่ยวอาจมีการสลับปรับเปลี่ยนขึ้นอยู่กับความเหมาะสม และคำนึงถึงผลประโยชน์และความปลอดภัยของลูกค้าเป็นหลัก****

****การเดินทางในแต่ละครั้งจะต้องมีผู้โดยสารจำนวน 15 ท่านขึ้นไป ถ้าผู้โดยสารไม่ครบจำนวนดังกล่าว บริษัทฯ ขอสงวนสิทธิ์ในการเลื่อนการเดินทาง หรือเปลี่ยนแปลงราคา****

***** ขอขอบคุณทุกท่านที่ใช้บริการ *****

บริษัท สมศิริทัวร์ จำกัด
02-917-8833 / 091-491-9666
info@somsiritours.com
www.somsiritours.com
somsiritour

อัตราค่าบริการ

กำหนดการเดินทาง	ผู้ใหญ่ ห้องละ 2-3 ท่าน	เด็กอายุไม่เกิน 18 ปี	พักเดี่ยว เพิ่ม	ราคา ไม่รวม ตัว
11 - 15 กรกฎาคม 2561	13,900	13,900	3,000	6,900
01 - 05 สิงหาคม 2561	13,900	13,900	3,000	6,900
22 - 26 สิงหาคม 2561	13,900	13,900	3,000	6,900
05 - 09 กันยายน 2561	14,900	14,900	3,000	6,900
26 - 30 กันยายน 2561	14,900	14,900	3,000	6,900
17 - 21 ตุลาคม 2561	15,900	15,900	3,500	7,900

*****ค่าบริการข้างต้น ยังไม่รวมค่าทิปคนขับรถ มัคคุเทศก์ท้องถิ่นและหัวหน้าทัวร์**

ท่านละ 200 หยวน/ทริป/ต่อท่าน***

หมายเหตุ : ตามนโยบายของรัฐบาลจีนร่วมกับการท่องเที่ยวแห่งเมืองจีนเพื่อโปรโมทสินค้าพื้นเมือง ในนามของร้านรัฐบาล คือ บัวหิมะ, ผ้าไหม, ไช้มุก, ใบชา, ใยไหม, หยก ซึ่งจำเป็นต้องระบุไว้ในโปรแกรมทัวร์ เพราะมีผลกับราคาทัวร์ ทางบริษัทฯ จึงอยากเรียนชี้แจงลูกค้าทุกท่านว่า ร้านรัฐบาลทุกร้านจำเป็นต้องรบกวนทุกท่านแวะชม ซื้อหรือไม่ซื้อขึ้นอยู่กับความพอใจของลูกค้าเป็นหลัก ไม่มีการบังคับใดๆ ทั้งสิ้น และถ้าหากลูกค้าไม่มีความประสงค์จะเข้าร้านรัฐบาลจีนทุกเมือง ทางบริษัทฯ ขอสงวนสิทธิ์ในการเรียกเก็บค่าใช้จ่ายที่เกิดขึ้นจากท่านเป็นจำนวนเงิน **300 หยวน / ท่าน / ร้าน**

อัตราค่าบริการนี้รวม

- ค่าตัวเครื่องบินไป-กลับ พร้อมคณะ
- ค่ารถรับ-ส่ง และนำเที่ยวตามรายการ
- ค่าอาหารตามมือที่ระบุในรายการ
- ค่าน้ำหนักกระเป๋าสัมภาระท่านละไม่เกิน 23 กก. ท่านละ 1 ใบ
- ค่าที่พักตามที่ระบุในรายการ พักห้องละ 2 ท่านหรือ 3 ท่าน
- ค่าประกันอุบัติเหตุระหว่างเดินทาง วงเงินท่านละ 1,000,000 บาท (เงื่อนไขตามกรมธรรม์)
- ค่าภาษีสนามบินทุกแห่งที่มี
- ค่าเข้าชมสถานที่ต่างๆ ตามรายการ
- ค่าจ้างมัคคุเทศก์คอยบริการตลอดการเดินทาง

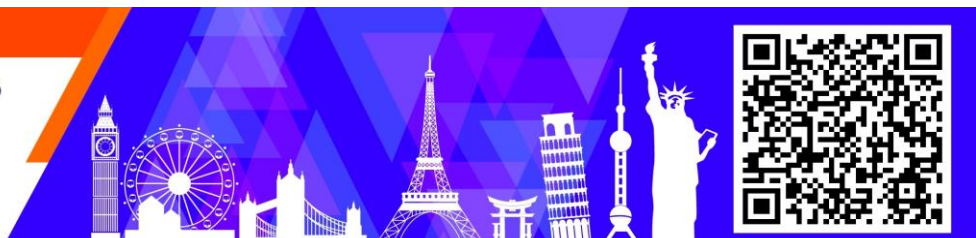
บริษัท สมศิริทัวร์ จำกัด

☎ 02-917-8833 / 091-491-9666

✉ info@somsiritours.com

🌐 www.somsiritours.com

📌 somsiritour



อัตราค่าบริการนี้ไม่รวม

- ☒ ค่าวีซ่ากรุ๊ปประเทศจีน 1,000 บาท เฉพาะพาสปอร์ตไทย และต้องไปกลับพร้อมกรุ๊ปเท่านั้น !!
- ☒ ค่าที่ปรึกษาขับรถ หัวหน้าทัวร์ และมัคคุเทศก์ท้องถิ่น ท่านละ 200 หยวน/ทริป/ต่อท่าน
- ☒ ค่าธรรมเนียมวีซ่าเดี่ยวเข้าประเทศจีน ****ในกรณีที่ทางรัฐบาลจีนประกาศยกเลิกวีซ่าวีซ่ากรุ๊ปผู้เดินทางจะต้องเสียค่าใช้จ่ายในการทำวีซ่าเดี่ยว ท่านละ 1,800 บาท****
- ☒ ค่าใช้จ่ายส่วนตัวนอกเหนือจากรายการที่ระบุ เช่น ค่าทำหนังสือเดินทาง ค่าโทรศัพท์ ค่าโทรศัพท์ทางไกล ค่าอินเทอร์เน็ต ค่าซักรีด มินิบาร์ในห้อง รวมถึงค่าอาหารและเครื่องดื่มที่สั่งเพิ่มนอกเหนือรายการ (กรุณาสอบถามจากหัวหน้าทัวร์ก่อนการใช้บริการ)
- ☒ ค่าภาษีมูลค่าเพิ่ม 7% และภาษีหัก ณ ที่จ่าย 3%

เงื่อนไขการชำระค่าบริการ

1. นักท่องเที่ยวหรือเอเจนซี่ต้องชำระเงินมัดจำเป็นเงินจำนวน 10,000 บาทต่อท่านเพื่อสำรองที่นั่ง
2. นักท่องเที่ยวหรือเอเจนซี่ต้องชำระเงินค่าบริการส่วนที่เหลือทั้งหมดก่อนวันเดินทางอย่างน้อย 21 วัน กรณีนักท่องเที่ยวหรือเอเจนซี่ไม่ชำระเงิน หรือชำระเงินไม่ครบภายในกำหนด รวมถึงกรณีเช็คของท่าน ถูกปฏิเสธการจ่ายเงินไม่ว่ากรณีใดๆ ให้ถือว่านักท่องเที่ยวสละสิทธิการเดินทางในทัวร์นั้นๆ
3. การติดต่อใดๆ กับทางบริษัทเช่น แฟกซ์ อีเมล หรือจดหมายฯ ต้องทำในวันเวลาทำการของทางบริษัท ดังนี้ วันจันทร์ ถึงศุกร์ เวลา 9.00 น. – 18.00 น. และวันเสาร์ เวลา 9.00 น. – 14.00 น. นอกจากวันเวลาดังกล่าวและวันหยุดนักขัตฤกษ์ที่รัฐบาลประกาศในปีนั้นๆถือว่าเป็นวันหยุดทำการของทางบริษัท

เงื่อนไขการยกเลิกการเดินทาง

1. กรณีที่นักท่องเที่ยวหรือเอเจนซี่ต้องการขอยกเลิกการเดินทาง หรือเลื่อนการเดินทาง นักท่องเที่ยวหรือเอเจนซี่ (ผู้มีชื่อในเอกสารการจอง) จะต้องแฟกซ์ อีเมล หรือเดินทางมาเซ็นเอกสารการยกเลิกที่บริษัท ใดๆอย่างใดอย่างหนึ่งเพื่อแจ้งยกเลิกการจองกับทางบริษัทเป็นลายลักษณ์อักษร ทางบริษัทไม่รับยกเลิกการจองผ่านทางโทรศัพท์ไม่ว่ากรณีใดๆ
2. กรณีนักท่องเที่ยวหรือเอเจนซี่ต้องการขอรับเงินค่าบริการคืน นักท่องเที่ยวหรือเอเจนซี่ (ผู้มีชื่อในเอกสารการจอง) จะต้องแฟกซ์ อีเมล หรือเดินทางมาเซ็นเอกสารการขอรับเงินคืนที่บริษัท ใดๆอย่างใดอย่างหนึ่งเพื่อทำเรื่องขอรับเงินค่าบริการคืน โดยแนบหนังสือมอบอำนาจพร้อมหลักฐานประกอบการมอบอำนาจ หลักฐานการชำระเงินค่าบริการต่างๆ และหน้าสมุดบัญชีธนาคารที่ต้องการให้นำเงินเข้าให้ครบถ้วน โดยมีเงื่อนไขการคืนเงินค่าบริการดังนี้

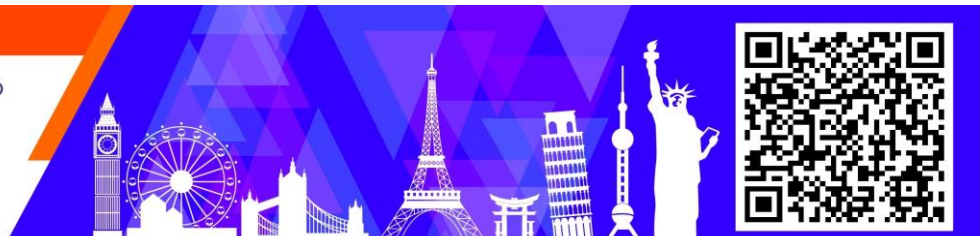
บริษัท สมศิริทัวร์ จำกัด

☎ 02-917-8833 / 091-491-9666

✉ info@somsiritours.com

🌐 www.somsiritours.com

📌 somsiritour



- 2.1 ยกเลิกก่อนวันเดินทางไม่น้อยกว่า 30 วัน คืนเงินค่าบริการร้อยละ 100 ของค่าบริการที่ชำระแล้ว
 - 2.2 ยกเลิกก่อนวันเดินทางไม่น้อยกว่า 15 วัน คืนเงินค่าบริการร้อยละ 50 ของค่าบริการที่ชำระแล้ว
 - 2.3 ยกเลิกก่อนวันเดินทางน้อยกว่า 15 วัน ไม่คืนเงินค่าบริการที่ชำระแล้วทั้งหมด
- ทั้งนี้ ทางบริษัทจะหักค่าใช้จ่ายที่ได้จ่ายจริงจากค่าบริการที่ชำระแล้วเนื่องในการเตรียมการจัดการนำเที่ยวให้แก่นักท่องเที่ยว เช่น การสำรองที่นั่งตัวเครื่องบิน การจองที่พัก ฯลฯ
3. การเดินทางที่ต้องการันตีมัดจำหรือซื้อขาดแบบมีเงื่อนไข หรือเที่ยวบินเหมาลำ Charter Flight หรือ Extra Flight กับสายการบิน หรือผ่านตัวแทนในประเทศหรือต่างประเทศ จะไม่มีการคืนเงินมัดจำหรือค่าบริการทั้งหมด
 4. การติดต่อใดๆ กับทางบริษัทเช่น แฟกซ์ อีเมล หรือจดหมายฯ ต้องทำในวันเวลาทำการของทางบริษัท ดังนี้ วันจันทร์ ถึงศุกร์ เวลา 9.00 น. – 18.00 น. และวันเสาร์ เวลา 9.00 น. – 14.00 น. นอกจากวันเวลาดังกล่าวและวันหยุดนักขัตฤกษ์ที่รัฐบาลประกาศในปีนั้นๆถือว่าเป็นวันหยุดทำการของทางบริษัท
 5. ทางบริษัทขอสงวนสิทธิ์ในการยกเลิกการเดินทางกรณีมีนักท่องเที่ยวเดินทางไม่ถึง 15 คน

เงื่อนไขและข้อกำหนดอื่น ๆ

1. ทัวร์นี้สำหรับผู้มีวัตถุประสงค์เพื่อการท่องเที่ยวเท่านั้น
2. ทัวร์นี้เป็นทัวร์แบบเหมา หากท่านไม่ได้ร่วมเดินทางหรือใช้บริการตามที่ระบุไว้ในรายการไม่ว่าบางส่วนหรือทั้งหมด หรือถูกปฏิเสธการเข้า-ออกเมืองด้วยเหตุผลใดๆ ทางบริษัทจะไม่คืนเงินค่าบริการไม่ว่าบางส่วนหรือทั้งหมดให้แก่ท่าน
3. ทางบริษัทขอสงวนสิทธิ์ในการยกเลิกการเดินทางในกรณีที่มีนักท่องเที่ยวร่วมเดินทางน้อยกว่า 15 ท่าน โดยจะแจ้งให้กับนักท่องเที่ยวหรือเอเจนซี่ที่ทราบล่วงหน้าอย่างน้อย 7 วันก่อนการเดินทางสำหรับประเทศที่ไม่มีวีซ่า และอย่างน้อย 10 วันก่อนการเดินทางสำหรับประเทศที่มีวีซ่า แต่หากทาง
4. นักท่องเที่ยวทุกท่านยินดีที่จะชำระค่าบริการเพิ่มจากการที่มีนักท่องเที่ยวร่วมเดินทางน้อยกว่าที่ทางบริษัทกำหนดเพื่อให้คณะเดินทางได้ ทางเรายินดีที่จะให้บริการต่อไป
5. ทางบริษัทขอสงวนสิทธิ์ไม่รับผิดชอบค่าเสียหายจากความผิดพลาดในการสะกดชื่อ นามสกุล คำนำหน้าชื่อ เลขที่หนังสือเดินทาง และอื่นๆ เพื่อใช้ในการจองตั๋วเครื่องบิน ในกรณีที่นักท่องเที่ยวหรือเอเจนซี่มิได้ส่งหนังสือเดินทางให้กับทางบริษัทพร้อมการชำระเงินมัดจำ
6. ทางบริษัทขอสงวนสิทธิ์ในการเปลี่ยนแปลงรายการการเดินทางตามความเหมาะสม เพื่อให้สอดคล้องกับสถานการณ์ ภูมิอากาศ และเวลา ณ วันที่เดินทางจริงของประเทศที่เดินทาง ทั้งนี้ บริษัทจะคำนึงถึงความปลอดภัยของนักท่องเที่ยวส่วนใหญ่เป็นสำคัญ

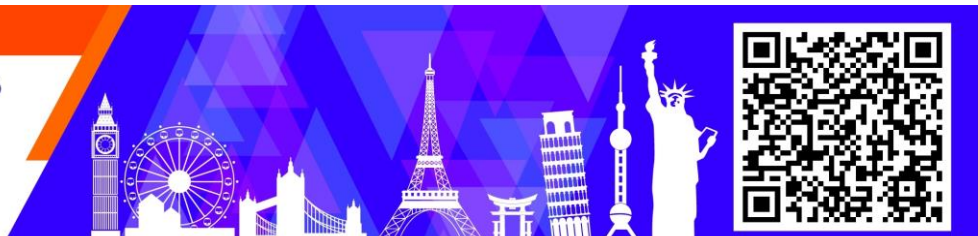
บริษัท สโมสรทัวร์ จำกัด

☎ 02-917-8833 / 091-491-9666

✉ info@somsiritours.com

🌐 www.somsiritours.com

f somsiritour



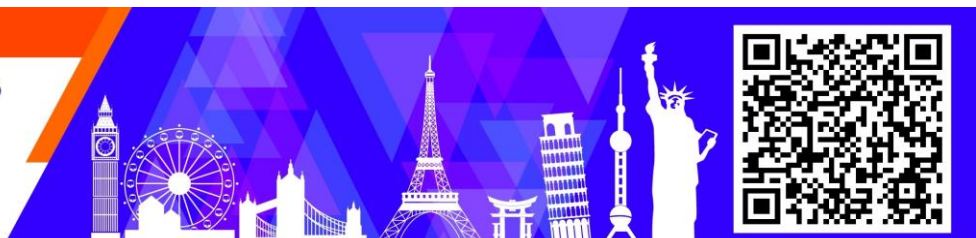
7. ทางบริษัทขอสงวนสิทธิ์ไม่รับผิดชอบใดๆ ต่อความเสียหายหรือค่าใช้จ่ายใดๆ ที่เพิ่มขึ้นของนักท่องเที่ยวที่มีได้เกิดจากความผิดของทางบริษัท เช่น ภัยธรรมชาติ การจลาจล การนัดหยุดงาน การปฏิวัติ อุบัติเหตุ ความเจ็บป่วย ความสูญหายหรือเสียหายของสัมภาระ ความล่าช้า เปลี่ยนแปลง หรือการบริการของสายการบิน เหตุสุดวิสัยอื่น เป็นต้น
8. อัตราค่าบริการนี้คำนวณจากอัตราแลกเปลี่ยนเงินตราต่างประเทศ ณ วันที่ทางบริษัทเสนอราคา ดังนั้น ทางบริษัทขอสงวนสิทธิ์ในการปรับราคาค่าบริการเพิ่มขึ้น ในกรณีที่มีการเปลี่ยนแปลงอัตราแลกเปลี่ยนเงินตราต่างประเทศ ค่าตัวเครื่องบิน ค่าภาษีเชื้อเพลิง ค่าประกันภัยสายการบิน การเปลี่ยนแปลงเที่ยวบิน ฯลฯ
9. มัคคุเทศก์ พนักงาน หรือตัวแทนของทางบริษัท ไม่มีอำนาจในการให้คำสัญญาใดๆ แทนบริษัท เว้นแต่มีเอกสารลงนามโดยผู้มีอำนาจของบริษัทกำกับเท่านั้น

ข้อแนะนำก่อนการเดินทาง

1. กรูณาแยกของเหลว เจล สเปรย์ ที่จะนำติดตัวขึ้นเครื่องบิน ต้องมีขนาดบรรจุภัณฑ์ไม่เกิน 100 มิลลิลิตรต่อชิ้น และรวมกันทุกชิ้นไม่เกิน 1,000 มิลลิลิตร โดยแยกใส่ถุงพลาสติกใสซึ่งมีซิปล็อคปิดสนิท และสามารถนำออกมาให้เจ้าหน้าที่ตรวจได้อย่างสะดวก ณ จุดเอ็กซ์เรย์ อนุญาตให้ถือได้ท่านละ 1 ใบเท่านั้น ถ้าสิ่งของดังกล่าวมีขนาดบรรจุภัณฑ์มากกว่าที่กำหนดจะต้องใส่กระเป๋าใบใหญ่และฝากเจ้าหน้าที่โหลดใต้ท้องเครื่องบินเท่านั้น
2. สิ่งของที่มีลักษณะคล้ายกับอาวุธ เช่น กรรไกรตัดเล็บ มีดพก แหวน อุปกรณ์กีฬา จะต้องใส่กระเป๋าใบใหญ่และฝากเจ้าหน้าที่โหลดใต้ท้องเครื่องบินเท่านั้น
3. กรูณาเตรียมของใช้ส่วนตัว เช่น แปรงสีฟัน ยาสีฟัน สบู่ แชมพู ของตัวส่วนตัวไปเอง เนื่องจากรัฐบาลท้องถิ่นต้องการรักษาสิ่งแวดล้อมและลดการทิ้งขยะ จึงไม่มีบริการที่โรงแรม
4. IATA ได้กำหนดมาตรการเกี่ยวกับการนำแบตเตอรี่สำรองขึ้นไปบนเครื่องบินดังนี้
 แบตเตอรี่สำรองสามารถนำใส่กระเป๋าติดตัวถือขึ้นเครื่องบินได้ในจำนวนและปริมาณที่จำกัด ได้แก่
 - 4.1 แบตเตอรี่สำรองที่มีความจุไฟฟ้าน้อยกว่า 20,000 mAh หรือน้อยกว่า 100 Wh สามารถนำขึ้นเครื่องได้ไม่มีการจำกัดจำนวน
 - 4.2 แบตเตอรี่สำรองที่มีความจุไฟฟ้า 20,000 - 32,000 mAh หรือ 100-160 Wh สามารถนำขึ้นเครื่องได้ไม่เกินคนละ 2 ก้อน
 - 4.3 แบตเตอรี่สำรองที่มีความจุไฟฟ้ามมากกว่า 32,000 mAh หรือ 160 Wh ห้ามนำขึ้นเครื่องในทุกกรณี
5. ห้ามนำแบตเตอรี่สำรองใส่กระเป๋าเดินทางโหลดใต้เครื่องในทุกกรณี

บริษัท สมศิริทัวร์ จำกัด

-  02-917-8833 / 091-491-9666
-  info@somsiritours.com
-  www.somsiritours.com
-  somsiritour



เอกสารประกอบการยื่นวีซ่าท่องเที่ยวประเทศจีนแบบกรุ๊ป เฉพาะพาสปอร์ตไทยเท่านั้น!!

- สำเนาหนังสือเดินทาง ต้องมีอายุเหลือมากกว่า 6 เดือน
- สำเนาสูติบัตร เฉพาะผู้เดินทางอายุต่ำกว่า 18 ปี

การทำวีซ่ากรุ๊ปท่องเที่ยววันนี้ใช้แค่เพียงสำเนาพาสปอร์ตที่ชัดเจนเท่านั้น !!

ลูกค้าไม่ต้องส่งเล่มพาสปอร์ตตัวจริงมา



ต้องถ่ายให้ติดทั้ง 2 หน้าแบบตัวอย่าง

บริษัท สโมสรทัวร์ จำกัด

☎ 02-917-8833 / 091-491-9666

✉ info@somsiritours.com

🌐 www.somsiritours.com

📌 somsiritour

