



# บริษัท สมศิริทัวร์ จำกัด

12 หมู่บ้านรังสียา ซอยรามอินทรา 74 ถนนรามอินทรา  
แขวงคันนายาว เขตคันนายาว กรุงเทพฯ 10230

โทรศัพท์ : 0-2917-8833

โทรสาร : 0-2917-8080

ใบอนุญาตเลขที่ : 11/5693

www.somsiritours.com

# SOMSIRI TOURS CO., LTD.

12 Rangsiya Village, Ramindra Soi 74, Ramindra Road,  
Kannayao Kannayao Bangkok 10230, Thailand

Tel. : +66(0) 2917 8833

Fax. : +66(0) 2917 8080

Licence No. : 11/5693

E-mail : info@somsiritours.com



## Tokyo Fuji Disneyland®

DURATION

5 DAYS

3 NIGHTS

อนันต์-กมลดิษฐ์

JJP01



Japan

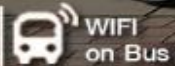
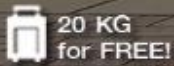
โตเกียวดิสนีย์แลนด์ | ล่องทะเลสาบอาชิ | หมู่บ้านโอชิโนะฮัคโค | วัดอาซากุสะ-  
ศูนย์จำลองแผ่นดินไหว | วัดอาซากุสะ | ฟาร์มโตเกียวสกายทรี | ช้อปปิ้งสุดมันส์ย่านดังชินจูกุ

เที่ยวเต็มวัน  
พักรู 4 ดาว  
ในเมือง



เดินทางช่วง

มีนาคม - มิถุนายน 2561



Hot Food  
on Board

ราคาเริ่มต้น  
**19,999.-**

	โปรแกรมการเดินทาง	เช้า	เที่ยง	ค่ำ	โรงแรมที่พัก
1	กรุงเทพฯ ดอนเมือง-สนามบินนาริตะ		 บนเครื่อง		KEISEI HOTEL MIRAMARE หรือเทียบเท่า
2	โตเกียวดิสนีย์แลนด์ มีรถ-ส่ง <b>(ไม่รวมค่าบัตรเข้า)</b>				KEISEI HOTEL MIRAMARE หรือเทียบเท่า
3	อุทยานแห่งชาติฮาโกเน่-ล่องเรือทะเลสาบอาชิ-ศูนย์ จำลองแผ่นดินไหว-หมู่บ้านโอชิโนะฮัคโค ทะเลสาบ- ยามานากะโกะ				ALEXANDER HAKONE HOTEL หรือเทียบเท่า
4	วัดอาซากุสะ-ถนนนากามิเซะ-ฟาร์มโตเกียวสกายทรี ช้อปปิ้งสุดมันส์ย่านดังชินจูกุ-สนามบินนาริตะ			 บนเครื่อง	
5	สนามบินนาริตะ-กรุงเทพฯ				

**วันที่1** **กรุงเทพ-นาริตะ**

**07.00 น.** คณะพร้อมกัน ณ **อาคาร1** ผู้โดยสารชาวอกระหว่างประเทศ สนามบินดอนเมือง **เคาน์เตอร์สายการบินไทยแอร์เอเชียเอ็กซ์ (XJ)** พบเจ้าหน้าที่ของบริษัทฯ คอยให้การต้อนรับและอำนวยความสะดวก

**11.05 น.** ออกเดินทางสู่**เมืองโตเกียว** ประเทศ**ญี่ปุ่น** โดยสายบิน **ไทยแอร์เอเชียเอ็กซ์** เที่ยวบินที่ **XJ 606 (ใช้ระยะเวลาในการเดินทางประมาณ 6.15 ชั่วโมง)**

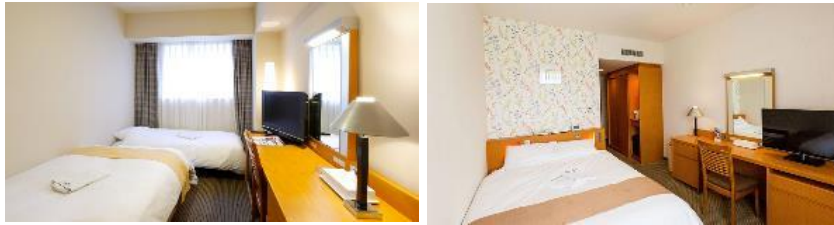
**\*บริการอาหารร้อน และเครื่องดื่มบนเครื่อง**

**19.25 น.** เดินทางถึง**สนามบินนาริตะ** หลังผ่านพิธีตรวจคนเข้าเมืองแล้ว (**เวลาที่ญี่ปุ่น เร็วกว่าเมืองไทย 2 ชั่วโมง** กรุณาปรับนาฬิกาของท่านเพื่อความสะดวกในการนัดหมายเวลา) **\*\*\*สำคัญมาก!! ประเทศญี่ปุ่นไม่อนุญาตให้นำอาหารสด จำพวก เนื้อสัตว์ พืช ผัก ผลไม้ เข้าประเทศ หากฝ่าฝืนมีโทษปรับและจับ \*\*\***



**เย็น**  
**ที่พัก**

**อิสระอาหารเย็นตามอัธยาศัย เพื่อให้ท่านใช้เวลาอย่างคุ้มค่าข้อปั้ง KEISEI MIRAMARE HOTEL หรือเทียบเท่าระดับเดียวกัน**



**วันที่2** **ทัวโรโตเกียวดิสนีย์แลนด์ (รวมรถรับ-ส่ง)**

**เช้า** **รับประทานอาหารเช้า ณ โรงแรม**  
นำท่านเดินทางสู่ **โตเกียวดิสนีย์แลนด์ หรือ ดิสนีย์ซี รวมรถรับ-ส่ง (กรุณาระบเวลาในการเดินทาง เนื่องจากเป็นรถรับ-ส่งของทางโรงแรม ดังนั้นรถจะวิ่งเป็นเวลา) \*\*ราคาตั้งกล่าวไม่รวมบัตรเข้า ผู้ใหญ่ท่านละ 2,700 บาท / เด็กต่ำกว่า 12 ปี 2,000 บาท [ราคาอาจมีการเปลี่ยนแปลง] \*\***



เชิญท่านพบกับความอลังการซึ่งเต็มไปด้วยเสน่ห์แห่งตำนานและจินตนาการของการผจญภัย ใช้ทุนในการก่อสร้าง 600 ล้านเยน โดยการถมทะเล ท่านจะได้พบสัมผัสกับเครื่องเล่นในหลายรูปแบบ เช่น ทำทายความมันส์เหมือนอยู่ในอวกาศไปกับ SPACE MOUNTAIN, ระทึกขวัญกับ HAUNTED MANSION บ้านผีสิง, ตื่นเต้นกับ SPLASH MOUNTAIN, นั่งเรือผจญภัยในป่ากับ JUNGLE CRUISE, เทียวบ้านหิมะหลุดลื่นอวกาศไปกับ BUZZ LIGHTYEAR'S ASTRO BLASTERS, เข้าไปอยู่ในโลกแห่งจินตนาการกับการดูที่ท่านชื่นชอบของ WALT DISNEY เช่น มิกกี้เม้าส์, มินนี่เม้าส์, โดนี่ลัดด์ ฯลฯ หรือข้อปั้งซื้อของที่ระลึกภายในสวนสนุกอย่างจุใจและอีกมากมายที่รอท่านพิสูจน์ความมันส์กันอย่างเต็มที่ ให้ท่านได้สนุกสนานต่อกับเครื่องเล่นนานาชนิดอย่างจุใจ

**ที่พัก**

**อิสระอาหารกลางวัน และอาหารเย็นตามอัธยาศัย เพื่อให้ท่านใช้เวลาอย่างคุ้มค่า KEISEI MIRAMARE HOTEL หรือเทียบเท่าระดับเดียวกัน**



### วันที่3

## ล่องเรือทะเลสาบอาชิ-ศูนย์จำลองแผ่นดินไหว-หมู่บ้านโอชิโนะฮัคไค ชิมิไซด้า-หุบเขาโอวาดานิ

เช้า

**รับประทานอาหารเช้า ณ โรงแรม**

นำท่านชม **วนอุทยานแห่งชาติฮาโกเน่** ท่านท่านสัมผัสความงามราวกับภาพวาดกับรายการ **ล่องทะเลสาบอาชิ** สมญาราชินีแห่งทะเลสาบ วันที่อากาศแจ่มใสบนผืนน้ำท่านสามารถมองเห็นเงาสะท้อนสวยงามของ ภูเขาไฟฟูจิ ความงามของทะเลสาบแห่งนี้ เกิดจากการก่อดำของลาวาภูเขาไฟฟูจิทำให้ปิดทางออกของน้ำในทะเลสาบ **และชิมิไซด้าที่หุบเขาโอวาดานิ**



จากนั้นนำท่านชม **พิพิธภัณฑ์แผ่นดินไหว EARTH QUAKE MUSEUM** ที่จำลองเรื่องราวของภูเขาไฟฟูจิ และให้ท่านได้สัมผัสกับบรรยากาศของการจำลองเรื่องราวเกี่ยวกับแผ่นดินไหวที่เกิดขึ้นในประเทศญี่ปุ่น หรือเลือกทดสอบบ้านจำลองสถานะการณ์แผ่นดินไหว รับการสั่นสะเทือนจากชั้นต่ำสุดสู่ชั้นสูงสุด และศึกษาเรียนรู้ประสบการณ์ ในห้องจำลองต่างๆ จากนั้นอิสระให้ท่านได้เลือกซื้อของฝากที่ระลึกตามอัธยาศัย

เที่ยง

**รับประทานอาหารเที่ยง ณ ภัตตาคาร**

จากนั้นนำท่านสู่ **โอชิโนะฮัคไค (OSHINO HAKKAI)** บ่อน้ำธรรมชาติกับความเลื่อมใสศรัทธาความเชื่อใน ภูเขาไฟคังดีสิทึฟูจิยามากับเวลาแสนยาวนานจากการละลายของหิมะของบนภูเขาไฟฟูจิที่ไหลซึมลึกลงพื้นพิภพ ปฏิบัติการณ์ซึมซับบริเวณที่ลุ่มทำให้เกิดน้ำซึมขังขยายวงกว้างกลายเป็นบ่อขนาดย่อมน้ำในบ่อแต่ละบ่อใสสะอาดจนเกิดสะท้อนที่สวยงาม ต่อมาในปี ค.ศ. 1985 สถานที่แห่งนี้ได้รับการคัดเลือกเป็น 1ใน100 อันดับแหล่งน้ำจากธรรมชาติที่ดีที่สุดของญี่ปุ่น ท่านสามารถเลือกซื้อสินค้าพื้นเมืองต่างๆ และสินค้าเกษตรกรรมที่ชาวบ้านนำมาขายระหว่างทางได้ ไม่ว่าจะเป็นผักภูเขาที่สดกรอบ ผลไม้อบแห้ง ถั่ว มันญี่ปุ่น และอื่นๆอีกมากมาย และที่สำคัญ หมู่บ้านโอชิโนะฮัคไคยังเป็นแหล่งช้อปปิ้งสินค้าโอท็อปชั้นเยี่ยมอีกด้วยที่หมู่บ้านนี้มีของขึ้นชื่ออย่าง **โมจิชาเขียวใส่ถั่วแดงย่าง** ขนมฮิดที่หมู่บ้านนำคังดีสิทึฟูจิโอชิโนะฮัคไก



เย็น

**รับประทานอาหารเย็น ณ ภัตตาคาร**

พักที่ **FUJISAN GARDEN HOTEL** หรือระดับเดียวกัน

### วันที่4

## วัดอาซากุสะ-ถนนนากามิเซะ-ผ่านชมโตเกียวสกายทรี-ช้อปปิ้งชินจูกุ สนามบินนาริตะ

เช้า

**รับประทานอาหารเช้า ณ โรงแรม**

นำท่านเดินทางสู่ **วัดอาซากุสะ** เป็นวัดที่มีความศักดิ์สิทธิ์และได้รับความนิยมมากที่สุดแห่งหนึ่งในกรุงโตเกียว และเป็นวัดพุทธที่เก่าแก่ที่สุดในภูมิภาคคันโตภายในประดิษฐานองค์เจ้าแม่กวนอิมทองคำมีผู้คนนิยมมากราบไหว้ขอพรเพื่อความเป็นสิริมงคลตลอดทั้งปี และถ่ายภาพเป็นที่ระลึกกับ ประติมากรรม ซึ่งเป็นโคมไฟสีแดง ขนาดยักษ์ที่มีความสูงถึง 4.5 เมตร เป็นโคมไฟที่ใหญ่ที่สุดในโลก เลือกชมและเช่าเครื่องรางของขลังอันศักดิ์สิทธิ์ของวัดแห่งนี้ จากนั้นเดินต่อไปที่ **ถนนนากามิเซะ (Nakamise dori)** ถนนช้อปปิ้ง ขายขนม ของฝาก ของที่ระลึก ขนมที่ซื้อกลับบ้านจะใส่กล่อง ห่อสวยงาม สามารถซื้อเป็นของฝากได้อย่างสวยงาม ส่วนขนมแบบที่กินเลยเช่น Soft ice cream, มันอัดแห้ง, ชาลาเปาทอด, ข้าวพองคล้ายขนนางเล็ด ผ่านชม **โตเกียวสกายทรี (Tokyo Sky tree)** เป็นหอที่เพิ่งสร้างขึ้นมาใหม่และยังเป็นเหมือนแลนด์มาร์คของโตเกียวถ่ายรูปกับหอคอย ตั้งอยู่ใจกลางของ Sumida City Ward เป็นตึกที่สูงที่สุดในญี่ปุ่น มีความสูงถึง 634 เมตร และเมื่อเดินขึ้นไปเรื่อยๆก็จะถึงจุดที่สูงที่สุดของหอคอย มีความสูง 451.2 เมตร ทั้งชั้นจะเป็นกระจกใส สามารถมองเห็นวิวของทั้งเมืองโตเกียวได้รอบด้าน ยิ่งในช่วงพระอาทิตย์ตกดิน จะเป็นวิวที่สวยงามมาก



**เที่ยง**

**อิสระรับประทานอาหารเที่ยง**

จากนั้นนำท่าน **ช้อปปิ้งย่านชินจูกุ** เพลินกับการช้อปปิ้งสินค้ามากมายและ เครื่องใช้ ไฟฟ้า กล้องถ่ายรูปดิจิตอล นาฬิกา เครื่องเล่นเกมส์ หรือสินค้าที่จะเอาใจคุณผู้หญิงด้วย กระเป๋า รองเท้า เสื้อผ้า แบรินด์เนม เสื้อผ้าแฟชั่นสำหรับวัยรุ่น เครื่องสำอางยี่ห้อดังของญี่ปุ่นไม่ว่าจะเป็น KOSE, KANEBO, SK II, SHISEDO และอื่นๆอีกมากมาย นำท่านเดินทางสู่ **สนามบินนาริตะ** เพื่อเดินทางกลับสู่กรุงเทพฯ ตรวจสอบเช็คเอกสารและสัมภาระ

**20.15 น.**

ออกเดินทางจาก**เมืองโตเกียว** กลับกรุงเทพฯ โดยสายบิน**ไทยแอร์เอเชียเอ็กซ์** เที่ยวบินที่ **XJ 607 (ใช้ระยะเวลาในการเดินทางประมาณ 6.50 ชั่วโมง)**

**\*บริการอาหารร้อน และเครื่องดื่มบนเครื่อง**

**วันที่5**

**กรุงเทพ**

**01.25 น.**

เดินทางถึง **สนามบินดอนเมือง** โดยสวัสดิภาพ



**\*\*ราคาทัวร์ข้างต้นยังไม่รวมค่าทิปคนขับรถ มัคคเทศก์**

**ท่านละ 2,000 บาท (ขออนุญาตเก็บทริปที่สนามบินก่อนเดินทาง)**

**\*\* โปรแกรมอาจจะมีการปรับเปลี่ยนตามความเหมาะสมของสภาพอากาศและฤดูกาล \*\***

**อัตราค่าบริการทัวร์**

วันเดินทาง	ผู้ใหญ่	เด็กอายุต่ำกว่า 2 ปี (พักกับผู้ใหญ่ 2 ท่าน)	พักเดี่ยว	ราคาไม่รวมตัวเครื่องบิน
27 เม.ย. – 01 พ.ค.61	25,999.-	7,900.-	8,900.-	17,999.-
28 เม.ย.-02 พ.ค.61	29,999.-	8,900.-	9,900.-	20,999.-
29 เม.ย.-03 พ.ค.61	29,999.-	8,900.-	9,900.-	20,999.-
30 เม.ย.-04 พ.ค.61	29,999.-	8,900.-	9,900.-	20,999.-
03-07 พ.ค.61	29,999.-	8,900.-	9,900.-	20,999.-
04-08 พ.ค.61	29,999.-	8,900.-	9,900.-	20,999.-
05-09 พ.ค.61	29,999.-	8,900.-	9,900.-	20,999.-
12-16 พ.ค.61	23,999.-	7,900.-	8,900.-	17,999.-
17-21 พ.ค.61	23,999.-	7,900.-	8,900.-	17,999.-
19-23 พ.ค.61	23,999.-	7,900.-	8,900.-	17,999.-
24-28 พ.ค.61	23,999.-	7,900.-	8,900.-	17,999.-
25-29พ.ค.61	23,999.-	7,900.-	8,900.-	17,999.-
26-30 พ.ค.61	23,999.-	7,900.-	8,900.-	17,999.-
31 พ.ค.-04 มิ.ย.61	23,999.-	7,900.-	8,900.-	19,999.-
01-05 มิ.ย.61	19,999.-	7,900.-	8,900.-	19,999.-
07-11 มิ.ย.61	19,999.-	7,900.-	8,900.-	19,999.-
08-12 มิ.ย.61	19,999.-	7,900.-	8,900.-	19,999.-
09-13 มิ.ย.61	19,999.-	7,900.-	8,900.-	19,999.-
14-18 มิ.ย.61	19,999.-	7,900.-	8,900.-	19,999.-
15-19 มิ.ย.61	19,999.-	7,900.-	8,900.-	19,999.-
16-20 มิ.ย.61	19,999.-	7,900.-	8,900.-	19,999.-
21-25 มิ.ย.61	19,999.-	7,900.-	8,900.-	19,999.-
22-26 มิ.ย.61	19,999.-	7,900.-	8,900.-	19,999.-
23-27 มิ.ย.61	19,999.-	7,900.-	8,900.-	19,999.-

## อัตราค่าบริการรวม

- ค่าตัวเครื่องบินโดยสารชั้นประหยัด รวมภาษีสนามบินและธรรมเนียมเชื้อเพลิง
- ค่าที่พักห้องคู่ (2-3 ท่าน) ดังที่ระบุในรายการหรือระดับเดียวกัน
- **โรงแรมที่พักตามที่ระบุ หรือเทียบเท่า (พัก 2-3 ท่าน/ห้อง) \*\* ห้องพักที่โรงแรมจะเป็นแบบ Studio Twin room (1 single bed + 1 sofa bed) เนื่องจากเป็นโรงแรมที่อยู่ในเมืองและใกล้สถานีรถไฟใต้ดิน \*\* ในกรณีที่ท่านจองห้องพักแบบ TRIPLE [2 เตียง+1 ที่นอนเสริม] แล้วทางโรงแรมไม่สามารถจัดหาห้องพักแบบ TRIPLE ได้ ทางบริษัทอาจมีการจัดห้องพักให้ตามความเหมาะสมต่อไป หรืออาจมีค่าใช้จ่ายบางส่วนเพิ่มเติม \*\***
- ค่าอาหาร ดังที่ระบุในรายการ
- ค่าเข้าชม ดังที่ระบุในรายการ
- ค่ารถนำเที่ยว ดังที่ระบุในรายการ
- ค่าประกันอุบัติเหตุในระหว่างการเดินทาง

## อัตราค่าบริการไม่รวม

- ค่าใช้จ่ายส่วนตัว เช่น ค่าอาหาร-เครื่องดื่ม นอกเหนือรายการทัวร์ ค่าช้อปปิ้ง ค่ามินิบาร์ ค่าโทรศัพท์ ฯลฯ
- ค่าธรรมเนียมวีซ่าเข้าประเทศญี่ปุ่น กรณีประกาศให้กลับมาขึ้นร่องขอวีซ่าอีกครั้ง (เนื่องจากทางญี่ปุ่นได้ประกาศยกเว้นการยื่นวีซ่าเข้าประเทศญี่ปุ่นให้กับคนไทยสำหรับผู้ประสงค์พำนักระยะสั้นในประเทศญี่ปุ่นไม่เกิน 15 วัน)
- ค่าปรับ สำหรับน้ำหนักกระเป๋าเดินทางที่เกินจากสายการบินกำหนด (20 กิโลกรัม)
- ค่าทำหนังสือเดินทาง
- ค่าธรรมเนียมเชื้อเพลิงที่ทางสายการบินอาจมีการเรียกเก็บเพิ่มเติมในภายหลัง
- **ค่าทิปคนขับรถ 2,000 บาทต่อทิป (ค่าทิปหัวหน้าทัวร์แล้วแต่ความพึงพอใจของท่าน)**
- ภาษีหัก ณ ที่จ่าย 3% และภาษีมูลค่าเพิ่ม 7%

## เงื่อนไขการสำรองที่นั่ง

- กรุณาจองล่วงหน้าอย่างน้อย 30 วันก่อนการเดินทาง และกรุณาเตรียมเงินมัดจำ **15,000 บาท** พร้อมกับเตรียมเอกสารส่งให้เรียบร้อย ภายใน 2-3 วัน หลังจากทำการจองแล้ว
- การชำระค่าทัวร์ส่วนที่เหลือทางบริษัทฯ จะเรียกเก็บก่อนเดินทางไม่น้อยกว่า 30 วัน ท่านควรจัดเตรียมค่าทัวร์ให้เรียบร้อยก่อนกำหนด เนื่องจากทางบริษัทต้องสำรองค่าใช้จ่ายในส่วนของคุณค่าที่พักและตัวเครื่องบิน มิฉะนั้นจะถือว่าท่านยกเลิกการเดินทางโดยอัตโนมัติ
- หากท่านที่ต้องการออกตัวโดยสารภายในประเทศ (กรณีลูกค้าอยู่ต่างจังหวัด) ให้ท่านติดต่อเจ้าหน้าที่ ก่อนออกบัตรโดยสารทุกครั้ง หากออกบัตรโดยสารโดยมิแจ้งเจ้าหน้าที่ ทางบริษัทขอสงวนสิทธิ์ไม่รับผิดชอบค่าใช้จ่ายที่เกิดขึ้น
- หากในคณะของท่านมีผู้ต้องการดูแลพิเศษ นั่งรถเข็น (Wheelchair), เด็ก, ผู้สูงอายุ, มีโรคประจำตัว หรือไม่สะดวกในการเดินทางท่องเที่ยวในระยะเวลาเกินกว่า 4 - 5 ชั่วโมงติดต่อกัน ท่านและครอบครัวต้องให้การดูแลสมาชิกภายในครอบครัวของท่านเอง เนื่องจากการเดินทางเป็นหมู่คณะ หัวหน้าทัวร์มีความจำเป็นต้องดูแลคณะทัวร์ทั้งหมด

## กรณียกเลิกการเดินทาง

- ไม่สามารถยกเลิกได้ เนื่องจากเป็นราคาโปรโมชั่น และขอเก็บเงินทั้งหมด (แต่สามารถเปลี่ยนชื่อผู้เดินทางได้ตามกำหนดของแต่ละสายการบินก่อนการเดินทาง)

## หมายเหตุ

- บริษัทฯ ขอสงวนสิทธิ์ยกเลิกการเดินทางก่อนล่วงหน้า 5 วัน ในกรณีที่ไม่สามารถทำกรุปได้อย่างน้อย 30 ท่าน ในกรณีนี้บริษัทฯ ยินดีคืนเงินให้ทั้งหมด หรือจัดหาคณะทัวร์อื่นให้ถ้าต้องการ
- บริษัทฯ ขอสงวนสิทธิ์ที่จะเปลี่ยนแปลงรายละเอียดบางประการในทัวร์นี้ เมื่อเกิดเหตุจำเป็นสุดวิสัยจนไม่อาจแก้ไขได้ และจะไม่รับผิดชอบใดๆ ในกรณีที่สูญหาย สูญเสีย หรือได้รับบาดเจ็บที่นอกเหนือความรับผิดชอบของหัวหน้าทัวร์และอุบัติเหตุสุดวิสัยบางประการ เช่น การนัดหยุดงาน, ภัยธรรมชาติ, การจลาจลต่างๆ เป็นต้น
- กรณีผู้เดินทางไม่สามารถเข้า-ออกเมืองได้ เนื่องจากเอกสารปลอมหรือการห้ามของเจ้าหน้าที่ไม่ว่าเหตุผลใดๆ ก็ตามทางบริษัทขอสงวนสิทธิ์ในการ ไม่คืนค่าทัวร์ทั้งหมด
- หนังสือเดินทางต้องมีอายุการใช้งานเหลืออยู่ ไม่ต่ำกว่า 6 เดือน

บริการเพิ่มเติม **WIFI** เล่นเน็ตชิว ชิว ตลอดทริป



**PRO WIFI**



เครือข่ายไร้สายความเร็วสูง

\*\* คำนวณเครื่องกินวันที่กำหนด มีค่าบริการ 250 บาท / วัน \*\*

ประเภท Package	ราคา
1-5 วัน	599.-

SAMURAI WIFI	ค่าเสียหาย
	เสีย,ชำรุด,หาย,โดนขโมย
ตัวเครื่อง	9,999.-
SIM	799.-
กระเป๋า	249.-
สายชาร์จ	199.-

POCKET WIFI สำหรับนำไปใช้ที่ประเทศญี่ปุ่น



**ลูกค้าที่บินกับสายการบินไทยแอร์เอเชียเอ็กซ์มีเงื่อนไขเพิ่มเติมตามรายละเอียดด้านล่าง**

**-ข้อมูลเพิ่มเติม เรื่องตัวเครื่องบิน**

ในการเดินทางเป็นหมู่คณะ ผู้โดยสารจะต้องเดินทางไป-กลับพร้อมกัน หากต้องการเลื่อนวันเดินทางกลับท่านจะต้องชำระค่าใช้จ่ายส่วนต่างที่สายการบิน และบริษัททัวร์เรียกเก็บ และการจัดที่นั่งของกลุ่ม เป็นไปโดยสายการบินเป็นผู้กำหนด ซึ่งทางบริษัทฯ ไม่สามารถเข้าไปแทรกแซงได้

<p>เครื่องบินแอร์บัส A330-300 ที่นั่งแบบ 3-3-3</p>	<p>เสิร์ฟอาหารร้อน ทั้งขาไป-ขากลับ</p>	<p>น้ำหนักสัมภาระ ขาไป 20 กก. - ขากลับ 20 กก.</p>
--	--	---

1. หากลูกค้าท่านใดประสงค์จะซื้อ Quiet Zone หรือนั่ง Long Leg มีรายละเอียดการค่าใช้จ่ายเพิ่มเติมดังนี้...(ราคาเริ่มต้น)

Airbus A330

**ที่นั่ง Hot seat**  
 โซน A 1,600.-/เที่ยว  
 โซน B 1,500.-/เที่ยว  
 โซน C 1,400.-/เที่ยว

ที่นั่งโซนปลอดเสียง 550.-/เที่ยว  
 ที่นั่งมาตรฐาน 450.-/เที่ยว

(ที่นั่ง Hot seat ไม่อนุญาตให้เด็กอายุต่ำกว่า 15 ปี ผู้ใหญ่อายุเกิน 60 ปี สตรีมีครรภ์ ผู้พิการ นั่ง)

**PRO JAPAN**

2. ทางแอร์เอเชียมีน้ำหนักกระเป๋าให้ท่านละ 20 กก. ต่อ 1 เที่ยวบินการเดินทาง ท่านใดประสงค์จะซื้อน้ำหนักเพิ่มกรุณาแจ้งเจ้าหน้าที่ ณ วันจองตั๋ว...อัตราค่าสัมภาระตามรายละเอียด
3. ส่วนลูกค้าที่จะซื้ออุปกรณ์ที่เกี่ยวกับการกีฬา อาทิเช่น ไม้กอล์ฟ ต้องซื้อค่าสัมภาระเป็นค่าอุปกรณ์กีฬาเพิ่มเติมแยกจาก ค่าสัมภาระ ตามรายละเอียด

น้ำหนักขาไป / กลับ ราคา [จ่ายเพิ่ม] บาท	20 KG	25 KG	30 KG	40 KG
อัตราของสนามบิน นาริตะ	-	200.-	400.-	1,340.-
อัตราของสนามบิน โอซาก้า	-	180.-	350.-	1,200.-
ค่าอุปกรณ์กีฬา	900.-	1,150.-	1,250.-	1,550.-

**\*\* ทางบริษัทขอสงวนสิทธิ์ไม่รับซื้อน้ำหนักเพิ่มหลังจากทำการจองแล้ว ถ้าลูกค้ามีน้ำหนักเกินกำหนดต้องจ่ายค่าสัมภาระเพิ่มหน้าเคาน์เตอร์ตามอัตราที่สายการบินกำหนดคือ... ราคาอาจมีการเปลี่ยนแปลง**

- ออกเดินทางจาก สนามบินดอนเมือง น้ำหนักเกินกว่ากำหนด คิดทีโลละ 500 บาท / ท่าน / เที่ยวบิน
- ออกเดินทางจาก สนามบินนาริตะ / คันไซ น้ำหนักเกินกว่ากำหนด คิดทีโลละ 2000 เยน / ท่าน / เที่ยวบิน