



บริษัท สมศิริทัวร์ จำกัด

12 หมู่บ้านรังสิตา ซอยรามอินทรา 74 ถนนรามอินทรา
แขวงคันนายาว เขตคันนายาว กรุงเทพฯ 10230

โทรศัพท์ : 0-2917-8833

โทรสาร : 0-2917-8080

ใบอนุญาตเลขที่ : 11/5693

www.somsiritours.com

SOMSIRI TOURS CO., LTD.

12 Rangsaiya Village, Ramintra Soi 74, Ramintra Road,
Kannayao Kannayao Bangkok 10230, Thailand

Tel. : +66(0) 2917 8833

Fax. : +66(0) 2917 8080

Licence No. : 11/5693

E-mail : info@somsiritours.com

CSX 03

Impression Of Zhangjiajie ^{4วัน} _{3คืน}

AirAsia

จางซา - จางเจียเจีย

สัมผัสสะพานแก้วที่ยาวที่สุดในโลก

เดินทาง : มกราคม - กุมภาพันธ์ 2561

เริ่มต้น

11,777

สัมผัสทางเดินกระจก

เขาเทียนเหมินซาน



บริการอาหาร
ครบทุกมื้อ



น้ำหนักกระเป๋า
ไป-กลับ



พักโรงแรม
4 ดาว

ถนนคนเดินหวงซิงลู่ - ถนนคนเดินซีปูเจีย - แกรนด์แคนยอน
สะพานแก้วที่ยาวที่สุดในโลก - กำประตูลั่ว (รวมกระเช้าขึ้น) - ระเบียบแก้ว



บุฟเฟ่ต์ปิ้งย่าง
สไตล์เกาหลี



วันแรก กรุงเทพฯ – สนามบินฉางซา – ถนนคนเดินหวงซิงลู่ – จางเจียเจี๋ย

04.30 น. **พร้อมกันที่สนามบินดอนเมือง ชั้น 3 ประตูหมายเลข 1 เคาน์เตอร์ 1-2** สายการบิน **AIR ASIA** พบเจ้าหน้าที่เพื่อดำเนินการขั้นตอนการเช็คอิน

07.30 น. นำทุกท่านเหินฟ้าสู่ **สนามบินฉางซา** ประเทศจีน โดยเที่ยวบินที่ **FD540**

12.10 น. เดินทางถึง **สนามบินฉางซา หวงหัว** ประเทศจีน ผ่านขั้นตอนการตรวจคนเข้าเมืองและรับสัมภาระเรียบร้อยแล้ว นำท่านเข้าสู่ **เมืองฉางซา** ตั้งอยู่ทางตอนใต้ของแม่น้ำเซียง มีพื้นที่ประมาณ 12,500 ตารางกิโลเมตร แบ่งเขตการปกครองออกเป็น 5 เขตและ 4 อำเภอ ทั้งยังเป็นเมืองหลักของมณฑลหูหนาน มีวัฒนธรรมและประวัติศาสตร์มากกว่า 3,000 ปี ในปัจจุบันยังเป็นศูนย์กลางด้านการเมือง เศรษฐกิจอีกด้วย

เที่ยง

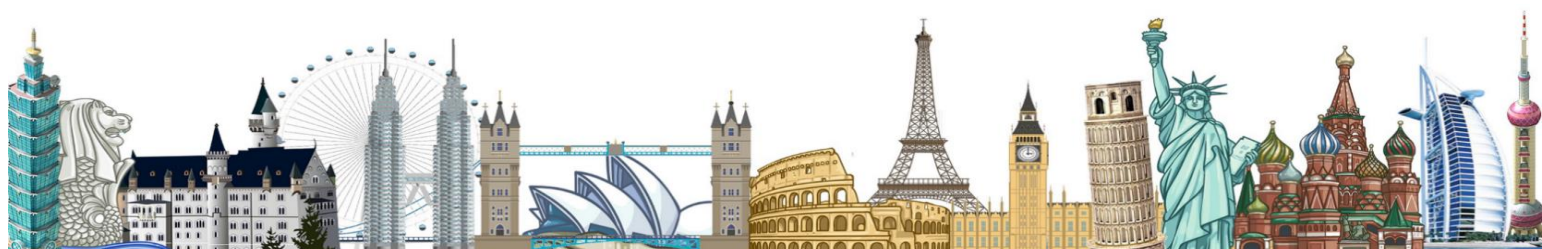
บริการอาหารกลางวัน ณ ภัตตาคาร

นำท่านเดินทางสู่ **ถนนคนเดินหวงซิงลู่** แหล่งช้อปปิ้งหลักของเมืองฉางซา ให้เวลาอิสระแก่ท่านสามารถเดินชมหรือเลือกซื้อสินค้าต่างๆได้ตามอัธยาศัย สินค้าที่ท่านสามารถเลือกซื้อในย่านนี้มีตั้งแต่สินค้าน่าประทับใจ ไปจนถึงสินค้าแบรนด์เนมยอดนิยมต่างๆ



หลังจากนั้นนำท่านเดินทางสู่ **เมืองจางเจียเจี๋ย** ตั้งอยู่ทางภาคตะวันตกเฉียงเหนือของมณฑลหูหนาน ในภาคกลางของจีน เป็นประตูเชื่อมภาคกลางกับภาคตะวันตกของประเทศจีนจางเจียเจี๋ย เป็นหนึ่งในเมืองท่องเที่ยวที่สำคัญที่สุดของจีนซึ่งล้อมรอบด้วยทรัพยากรการท่องเที่ยวที่มีเอกลักษณ์ของตนเอง แหล่งท่องเที่ยวสำคัญในเมืองจางเจียเจี๋ยเป็นพื้นที่ป่าไม้ถึง 98% ซึ่งนับเป็นออกซิเจนบาร์ธรรมชาติ เมืองจางเจียเจี๋ยจึงประดิษฐานดินแดนบริสุทธิ์ของโลกนอกจากนี้แล้ว ณ ที่แห่งนี้เป็นแหล่งชุมชนของ 33 ชนเผ่า เช่น ชนเผ่าถู่เจี๋ย ชนเผ่าไป๋ และชนเผ่าเหมียว สถาปัตยกรรมที่มีเอกลักษณ์ทำให้วัฒนธรรมของชนเผ่าต่างๆ ได้รับการอนุรักษ์เป็นอย่างดี ความหลากหลายทางภูมิประเทศของเขตธรรมชาติ แต่ละแห่งของจางเจียเจี๋ยได้นำมาซึ่งความอุดมสมบูรณ์ด้วยพันธุ์พืช และสัตว์นานาชนิด สถาปัตยกรรมอากาศชุ่มชื้น แคในบริเวณสวนป่าจางเจียเจี๋ย ก็มีแหล่งน้ำมากถึง 800 แห่ง น้ำตก น้ำพุ ธารน้ำ สระน้ำ และทะเลสาบจำนวนมาก มีภูมิทัศน์ที่แตกต่างกันไป มีธารน้ำจืดเย็นชี่ โดยมีความยาวกว่า 10 กิโลเมตร

ค่ำ **บริการอาหารค่ำ ณ ภัตตาคาร พิเศษ !! บริการท่านด้วยเมนู ปิ้งย่างสไตล์เกาหลี**
พักที่ **STATEGUEST HOTEL** ระดับ 4 ดาว หรือระดับเทียบเท่า



วันที่สอง ถนนคนเดินซีปูเจีย – ภาพวาดหินทราย – ร้านผ้าไหม – แกรนด์แคนยอน – สะพานแก้วที่ยาวที่สุดในโลก – ร้านนวดฝ่าเท้าสมุนไพรจีน

เช้า บริการอาหารเช้า ณ ห้องอาหารโรงแรม

จากนั้นนำท่านสู่ **ถนนคนเดินซีปูเจีย** เป็นถนนคนเดินที่เพิ่งสร้างใหม่ได้ไม่นานโดยเป็นการลงทุนของรัฐบาลท้องถิ่นที่นี่ให้เป็นสถานที่ช้อปปิ้งของนักท่องเที่ยวที่มาจางเจียเจีย และเป็นสถานที่สร้างรายได้ให้แก่ชาวบ้านในพื้นที่ให้มีงานทำกัน บรรยากาศที่นี้ออกแบบให้เป็นบ้านเรือนโบราณสมัยราชวงศ์ซิง นำท่านชม **จิตรกรรมภาพวาดทราย** หรือ จิวินเซิงฮวาเยียน สถานที่ซึ่งจัดแสดงภาพวาดของ หลี่จิวินเซิง ซึ่งเป็นผู้ที่ริเริ่มศิลปะแบบใหม่ที่เรียกกันว่า จิตรกรรม ภาพเม็ดทราย ที่ใช้วัสดุธรรมชาติ เช่น กรวดสี เม็ดทราย กิ่งไม้ หิน ฯลฯ มาจัดแต่งเป็นภาพทิวทัศน์ จิตรกรรมที่รังสรรค์ขึ้นมา ล้วนได้รับรางวัลและการยกย่องมากมายหลายปี จนเป็นที่เลื่องลือไปทั่วโลก จากนั้นนำท่านสู่ **ร้านผ้าไหม** ให้ท่านได้เลือกชม เลือกซื้อสินค้าและผลิตภัณฑ์ ที่ผลิตด้วยผ้าไหมจากโรงงานคุณภาพในท้องถิ่นตามอัธยาศัย

เที่ยง บริการอาหารกลางวัน ณ ภัตตาคาร พิเศษ !! บริการท่านด้วยเมนู อาหารไทย

จากนั้นนำท่านเดินทางสู่ **แกรนด์แคนยอน** แห่งจางเจียเจีย เป็นจุดที่ตั้งของสะพานแก้วข้ามเขาที่ยาวที่สุดในโลก ซึ่งเป็นสถานที่ท่องเที่ยวแห่งใหม่ล่าสุดในจางเจียเจีย นำท่านพิศจูนความกล้า กับ **สะพานแก้วจางเจียเจีย** เหนือแคนยอน ที่มีความสูงเหนือพื้น 980 ฟุต และมีความยาวกว่า 400 เมตร ออกแบบโดย Haim Dotan นักออกแบบชื่อดังจากอิสราเอล ซึ่งสะพานแก้วแห่งนี้ทำหน้าที่เป็นทางเชื่อมสองหน้าผาเข้าด้วยกัน นอกจากนี้จุดกลางสะพานยังมีกิจกรรมอย่าง บันจี้จัม และซิปไลน์ให้ท่านทำหายความเสียวแบบสุดขีดอีกด้วย



(หมายเหตุ : หากสะพานแก้วยังไม่ผ่านการตรวจความปลอดภัย หรือไม่สามารถเข้าไปเที่ยวชมได้ ทางบริษัทฯ ขอสงวนสิทธิ์ไม่คืนค่าบริการใด ๆ ทั้งสิ้นให้ท่าน โดยไม่ต้องแจ้งให้ทราบล่วงหน้า)**

จากนั้นนำท่านแวะ **ร้านนวดฝ่าเท้า** ชมการสาธิตการนวดเท้า และแช่เท้าด้วยยาสมุนไพรจีนโบราณ ซึ่งเป็นอีกวิธีหนึ่งในการผ่อนคลายความเครียด ปรับสมดุลให้การไหลเวียนของโลหิตด้วยวิธีธรรมชาติ

ค่ำ บริการอาหารค่ำ ณ ภัตตาคาร

พักที่ STATEGUEST HOTEL ระดับ 4 ดาว หรือระดับเทียบเท่า



วันที่สาม **ร้านหยก - ถ้ำประตูสวรรค์(รวมกระเช้าขึ้น) - ระเบียงแก้ว - ร้านผลิตภัณฑ์จากยางพารา - เมืองฉางซา**

เช้า **บริการอาหารเช้า ณ ห้องอาหารโรงแรม**

นำท่านสู่ **ร้านหยก** เครื่องประดับที่นิยมกันอย่างแพร่หลาย ตามความเชื่อของคนจีนซึ่งมีมาตั้งแต่สมัยโบราณ โดยเฉพาะความเชื่อเกี่ยวกับการใส่เครื่องประดับจำพวก "แหวน"และ"กำไล" ใส่กำไลหยก ก็จะช่วยเสริมให้เป็นคนมีอำนาจ ช่วยให้มีอายุยืนยาวก้าวหน้า และความเจริญรุ่งเรือง

เที่ยง **บริการอาหารกลางวัน ณ ภัตตาคาร พิเศษ !! บริการท่านด้วยเมนู สุกี้เห็ด**

นำท่านนั่งกระเช้าสู่ **เขาเทียนเหมินซาน** กระเช้าแห่งนี้จัดว่าเป็นกระเช้าที่มีความยาวที่สุดในโลก ระยะทางประมาณ 7.5 กิโลเมตร โดยใช้เวลานั่งประมาณ 40 นาที 1 กระเช้านั่งได้ประมาณ 8 ท่าน และกระเช้าแห่งนี้จัดได้ว่าเป็นกระเช้าที่มีความทันสมัยมากที่สุดแห่งหนึ่ง ระหว่างทางท่านจะได้ชมความงามของภูเขาหน้าร้อยลูก สลับซับซ้อนกันดูสวยงามแปลกตา



จากนั้นนำท่านทำท่ายความสูงที่สุดหวาดเสียวกับ **ระเบียงแก้ว** ซึ่งเป็นสะพานกระจก ซึ่งมีระยะทางอยู่ที่ 60 เมตร ล้อมรอบไปด้วยหน้าผาสูงชัน ความกว้างของระเบียงแก้ววัดจากขอบหน้าผาได้ประมาณ 3 ฟุต มีความหนา 2.5 นิ้ว ถือเป็นการทำท่ายนักท่องเที่ยวที่อยากมาสัมผัสทิวทัศน์อันงดงามบนเขาเทียนเหมินซาน ซึ่งทุกท่านจะต้องสวมผ้าห่มรองเท้าขณะเดินบนระเบียงแก้ว เพื่อรักษาความสะอาดและความใสของกระจก จากนั้นนำท่านเดินทางผ่านเส้นทางที่ 99 โค้งสู่ถ้ำเทียนเหมินตั้ง หรือเรียกว่า **ถ้ำประตูสวรรค์** ประวัตินี้ของโพรงถ้ำแห่งนี้เริ่มบันทึกไว้ว่า ราวปี ค.ศ. 263 ภูเขาสูงเสียดฟ้าของ ภูเขาซ่งเหลียง(Songliang Shan) ที่สูงนับพันเมตรเกิดถล่มลงมา ก่อให้เกิดโพรงถ้ำขนาดมหึมาคล้ายช่องประตูยักษ์ ด้วยเหตุนี้ทำให้ภูเขาถูกนี้ถูกเรียกเป็น เทียนเหมิน หรือ ประตูสวรรค์ นับตั้งแต่นั้นมา ประตูนี้มีความสูง 131.5 เมตร ความกว้าง 57 เมตร ความลึก 60 เมตร เมื่อท่านมาถึงถ้ำประตูสวรรค์ท่านจะได้ขึ้นชั้นบันได 999 ขั้น สู่ภูเขาประตูสวรรค์ สมควรแก่เวลาเดินทางลงจากเขาด้วยรถอุทยาน จากนั้นนำท่านสู่ **ร้านผลิตภัณฑ์ยางพารา** ให้ท่านได้เลือกชมสินค้าและผลิตภัณฑ์เครื่องนอนเพื่อสุขภาพชนิดต่างๆ จากนั้นนำท่านเดินทางกลับสู่ **เมืองฉางซา**

(*หมายเหตุ : อาจจะมีเปลี่ยนแปลงเป็นนั่งรถอุทยาน + ขึ้นบันไดเลื่อน + ลงกระเช้า เพื่อความสะดวกแก่ลูกค้าที่จะไม่ต้องรอคิวนาน หรือหากบันไดเลื่อนประกาศปิด การเที่ยวต้องเป็นขึ้น+ลง



กระเช้า ทั้งนี้ทางบริษัทจะเปลี่ยนแปลงตามความเหมาะสมอย่างใดอย่างหนึ่ง //และในส่วนการนั่งรถของอุทยานขึ้นไปบนถ้ำประตูสวรรค์ หากรถของอุทยานไม่สามารถขึ้นไปถ้ำประตูสวรรค์ได้ ทางบริษัท จะไม่คืนเงิน และไม่จัดโปรแกรมอื่นมาทดแทนให้ ทั้งนี้ ขึ้นอยู่กับสภาวะอากาศ และการรักษาความปลอดภัยของนักท่องเที่ยว ขอสงวนสิทธิ์ยึดตามประกาศจากทางอุทยานเป็นสำคัญ โดยที่ไม่ต้องแจ้งให้ทราบล่วงหน้า**)

ค่ำ บริการอาหารค่ำ ณ ภัตตาคาร

พักที่ HUAFENG HUATIAN HOTEL ระดับ 4 ดาว หรือระดับเทียบเท่า

วันที่สี่ สนามบินฉางซา - กรุงเทพฯ

เช้า บริการอาหารเช้า ณ ห้องอาหารโรงแรม

สมควรแก่เวลานำท่านเดินทางสู่ **สนามบินฉางซา** ระหว่างทางให้ท่านได้พักผ่อนเพลิดเพลินชมวิวกับธรรมชาติอันสวยงามตลอดสองข้างทาง

12.55 น. นำทุกท่านเหินฟ้ากลับสู่ประเทศไทย โดยสายการบิน **AIR ASIA** เที่ยวบินที่ **FD541**

15.20 น. เดินทางถึง **สนามบินดอนเมือง** โดยสวัสดิภาพ พร้อมความประทับใจ...

** หากท่านที่ต้องออกตัวภายใน (เครื่องบิน ,รถทัวร์ ,รถไฟ) กรุณาสอบถามกับเจ้าหน้าที่ทุกครั้งก่อนทำการออกตัว เนื่องจากสายการบินอาจมีการปรับเปลี่ยนไฟลท์ หรือ เวลาบิน โดยไม่ได้แจ้งให้ทราบล่วงหน้า **

สถานที่ท่องเที่ยว และโรงแรมที่พัก อาจจะมีการสลับปรับเปลี่ยนขึ้นอยู่กับความเหมาะสมเป็นหลัก

โดยคำนึงถึงผลประโยชน์ลูกค้าเป็นสำคัญ

โรงแรมที่พัก และโปรแกรมท่องเที่ยวอาจมีการสลับปรับเปลี่ยนขึ้นอยู่กับความเหมาะสม และคำนึงถึงผลประโยชน์และความปลอดภัยของลูกค้าเป็นหลัก

การเดินทางในแต่ละครั้งจะต้องมีผู้โดยสารจำนวน 15 ท่านขึ้นไป ถ้าผู้โดยสารไม่ครบจำนวนดังกล่าว บริษัท ขอสงวนสิทธิ์ในการเลื่อนการเดินทาง หรือเปลี่ยนแปลงราคา

*** ขอบพระคุณทุกท่านที่ใช้บริการ ***



อัตราค่าบริการ

กำหนดการเดินทาง	ผู้ใหญ่ ห้องละ 2-3 ท่าน	เด็กอายุไม่เกิน 18 ปี	พักเดี่ยว เพิ่ม	ราคา ไม่รวม ตัว
เปิดกรุ๊ปเพิ่ม 01 - 04 มกราคม 2561	13,777	16,777	3,000	7,900
เปิดกรุ๊ปเพิ่ม 02 - 05 มกราคม 2561	12,777	15,777	3,000	7,900
19 - 22 มกราคม 2561	12,777	15,777	3,000	7,900
26 - 29 มกราคม 2561	11,777	14,777	3,000	7,900
02 - 05 กุมภาพันธ์ 2561	11,777	14,777	3,000	7,900

*****ค่าบริการข้างต้น ยังไม่รวมค่าทิปคนขับรถ มัคคุเทศก์ท้องถิ่นและหัวหน้าทัวร์
ท่านละ 160 หยวน/ทริป/ต่อท่าน*****

หมายเหตุ : ตามนโยบายของรัฐบาลจีนร่วมกับการท่องเที่ยวแห่งเมืองจีนเพื่อโปรโมทสินค้าพื้นเมือง ในนามของร้านรัฐบาล คือ บัวหิมะ, ผ้าไหม, ไช้มุก, ใบชา, ไยไผ่ไหม, หยก ซึ่งจำเป็นต้องระบุไว้ในโปรแกรมทัวร์ เพราะมีผลกับราคาทัวร์ ทางบริษัทฯ จึงอยากเรียนชี้แจงลูกค้าทุกท่านว่า ร้านรัฐบาลทุกร้านจำเป็นต้องรบกวนทุกท่านแวะชม ชื้อหรือไม่ซื้อขึ้นอยู่กับความพอใจของลูกค้าเป็นหลัก ไม่มีการบังคับใดๆ ทั้งสิ้น และถ้าหากลูกค้าไม่มีความประสงค์จะเข้าร้านรัฐบาลจีนทุกเมือง ทางบริษัทฯ ขอสงวนสิทธิ์ในการเรียกเก็บค่าใช้จ่ายที่เกิดขึ้นจากท่านเป็นจำนวนเงิน **300 หยวน / ท่าน / ร้าน**

- โรงแรมที่พักที่อาจจะมีการสลับปรับเปลี่ยนขึ้นอยู่กับความเหมาะสมเป็นหลักโดยคำนึงถึงผลประโยชน์ลูกค้าเป็นหลัก
- ณ สถานที่ท่องเที่ยวต่างๆ จะมีช่างภาพมาถ่ายรูปแล้วมาจำหน่ายในวันสุดท้าย ลูกค้าทุกท่านใดสนใจสามารถซื้อได้ แต่ถ้าท่านใดไม่สนใจก็ไม่ต้องซื้อ โดยไม่มีการบังคับลูกค้าทัวร์ทั้งสิ้น แต่เป็นการบอกกล่าวล่วงหน้า



อัตราค่าบริการนี้รวม

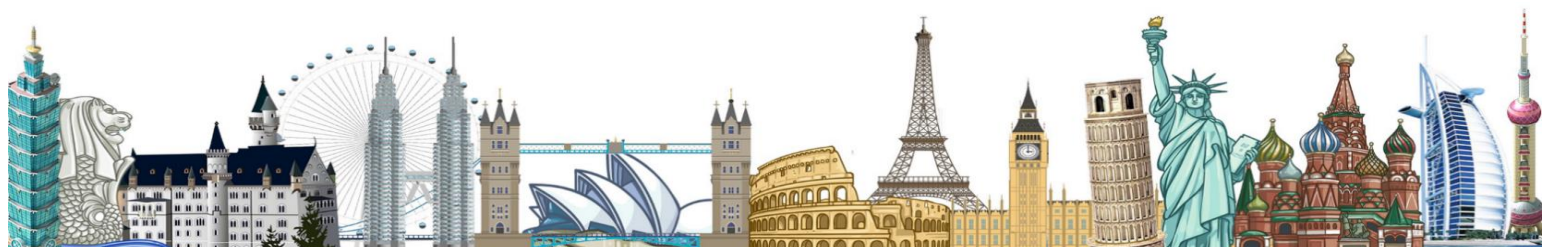
- ✓ ค่าตัวเครื่องบินไป-กลับ พร้อมคณะ
- ✓ ค่าภาษีสนามบินทุกแห่งที่มี
- ✓ ค่าน้ำหนักกระเป๋าสัมภาระท่านละไม่เกิน 20 กก.
- ✓ ค่ารถรับ-ส่ง และนำเที่ยวตามรายการ
- ✓ ค่าที่พักตามที่ระบุในรายการ พักห้องละ 2 ท่านหรือ 3 ท่าน
- ✓ ค่าเข้าชมสถานที่ต่างๆ ตามราย
- ✓ ค่าอาหารตามมื้อที่ระบุในรายการ
- ✓ ค่าจ้างมัคคุเทศก์คอยบริการตลอดการเดินทาง
- ✓ ค่าประกันอุบัติเหตุระหว่างเดินทาง วงเงินท่านละ 1,000,000 บาท (เงื่อนไขตามกรมธรรม์)

อัตราค่าบริการนี้ไม่รวม

- ✗ ค่าวีซ่ากรุ๊ปท่องเที่ยวเข้าประเทศจีน ท่านละ 1,000 บาท เฉพาะพาสปอร์ตไทยเท่านั้น !!
- ✗ ค่าทิปคนขับรถ หัวหน้าทัวร์ และมัคคุเทศก์ท้องถิ่น ท่านละ 160 หยวน/ทริป/ต่อท่าน
- ✗ ค่าธรรมเนียมวีซ่าเดี่ยวเข้าประเทศจีน ****ในกรณีที่ทางรัฐบาลจีนประกาศยกเลิกวีซ่าวีซ่ากรุ๊ปผู้เดินทางจะต้องเสียค่าใช้จ่ายในการทำวีซ่าเดี่ยว ท่านละ 1,850 บาท****
- ✗ ค่าใช้จ่ายส่วนตัวนอกเหนือจากรายการที่ระบุ เช่น ค่าทำหนังสือเดินทาง ค่าโทรศัพท์ ค่าโทรศัพท์ทางไกล ค่าอินเทอร์เน็ต ค่าซักรีด มินิบาร์ในห้อง รวมถึงค่าอาหารและเครื่องดื่มที่สั่งเพิ่มนอกเหนือรายการ (กรุณาสอบถามจากหัวหน้าทัวร์ก่อนการใช้บริการ)
- ✗ ค่าภาษีมูลค่าเพิ่ม 7% และภาษีหัก ณ ที่จ่าย 3%

เงื่อนไขการชำระค่าบริการ

1. **นักท่องเที่ยวหรือเอเจนซี่ต้องชำระเงินมัดจำเป็นเงินจำนวน 8,000 บาทต่อท่านเพื่อสำรองที่นั่ง**
2. นักท่องเที่ยวหรือเอเจนซี่ต้องชำระเงินค่าบริการส่วนที่เหลือทั้งหมดก่อนวันเดินทางอย่างน้อย 21 วัน กรณีนักท่องเที่ยวหรือเอเจนซี่ไม่ชำระเงิน หรือชำระเงินไม่ครบภายในกำหนด รวมถึงกรณีเช็คของท่าน ถูกปฏิเสธการจ่ายเงินไม่ว่ากรณีใดๆ ให้ถือว่านักท่องเที่ยวสละสิทธิการเดินทางในทัวร์นั้นๆ
3. การติดต่อใดๆ กับทางบริษัทเช่น แฟกซ์ อีเมลล์ หรือจดหมายฯ ต้องทำในวันเวลาทำการของทางบริษัท ดังนี้ วันจันทร์ ถึงศุกร์ เวลา 9.00 น. – 18.00 น. และวันเสาร์ เวลา 9.00 น. – 14.00 น. นอกจากวันเวลาดังกล่าวและวันหยุดนักขัตฤกษ์ที่รัฐบาลประกาศในปีนั้นๆถือว่าเป็นวันหยุดทำการของทางบริษัท



เงื่อนไขการยกเลิกการเดินทาง

1. กรณีที่นักท่องเที่ยวหรือเอเจนซี่ที่ต้องการขอยกเลิกการเดินทาง หรือเลื่อนการเดินทาง นักท่องเที่ยวหรือเอเจนซี่ (ผู้มีชื่อในเอกสารการจอง) จะต้องแฟกซ์ อีเมลล์ หรือเดินทางมาเซ็นเอกสารการยกเลิกที่บริษัท อย่างใดอย่างหนึ่งเพื่อแจ้งยกเลิกการจองกับทางบริษัทเป็นลายลักษณ์อักษร ทางบริษัทไม่รับยกเลิกการจองผ่านทางโทรศัพท์ไม่ว่ากรณีใดๆ
2. กรณีนักท่องเที่ยวหรือเอเจนซี่ที่ต้องการขอรับเงินค่าบริการคืน นักท่องเที่ยวหรือเอเจนซี่ (ผู้มีชื่อในเอกสารการจอง) จะต้องแฟกซ์ อีเมลล์ หรือเดินทางมาเซ็นเอกสารการขอรับเงินคืนที่บริษัทอย่างใดอย่างหนึ่งเพื่อทำเรื่องขอรับเงินค่าบริการคืน โดยแนบหนังสือมอบอำนาจพร้อมหลักฐานประกอบการมอบอำนาจ หลักฐานการชำระเงินค่าบริการต่างๆ และหน้าสมุดบัญชีธนาคารที่ต้องการให้นำเงินเข้าให้ครบถ้วน โดยมีเงื่อนไขการคืนเงินค่าบริการดังนี้
 - 2.1 ยกเลิกก่อนวันเดินทางไม่น้อยกว่า 30 วัน คืนเงินค่าบริการร้อยละ 100 ของค่าบริการที่ชำระแล้ว
 - 2.2 ยกเลิกก่อนวันเดินทางไม่น้อยกว่า 15 วัน คืนเงินค่าบริการร้อยละ 50 ของค่าบริการที่ชำระแล้ว
 - 2.3 ยกเลิกก่อนวันเดินทางน้อยกว่า 15 วัน ไม่คืนเงินค่าบริการที่ชำระแล้วทั้งหมดทั้งนี้ ทางบริษัทจะหักค่าใช้จ่ายที่ได้จ่ายจริงจากค่าบริการที่ชำระแล้วเนื่องในการเตรียมการจัดการนำเที่ยวให้แก่นักท่องเที่ยว เช่น การสำรองที่นั่งตัวเครื่องบิน การจองที่พัก ฯลฯ
3. การเดินทางที่ต้องการันตีมัดจำหรือซื้อขาดแบบมีเงื่อนไข หรือเที่ยวบินเหมาลำ Charter Flight หรือ Extra Flight กับสายการบิน หรือผ่านตัวแทนในประเทศหรือต่างประเทศ จะไม่มีการคืนเงินมัดจำหรือค่าบริการทั้งหมด
4. การติดต่อใดๆ กับทางบริษัทเช่น แฟกซ์ อีเมลล์ หรือจดหมายฯ ต้องทำในวันเวลาทำการของทางบริษัท ดังนี้ วันจันทร์ ถึงศุกร์ เวลา 9.00 น. – 18.00 น. และวันเสาร์ เวลา 9.00 น. – 14.00 น. นอกจากวันเวลาดังกล่าวและวันหยุดนักขัตฤกษ์ที่รัฐบาลประกาศในปีนั้นๆถือว่าเป็นวันหยุดทำการของทางบริษัท
5. ทางบริษัทขอสงวนสิทธิ์ในการยกเลิกการเดินทางกรณีมีนักท่องเที่ยวเดินทางไม่ถึง 15 คน

เงื่อนไขและข้อกำหนดอื่น ๆ

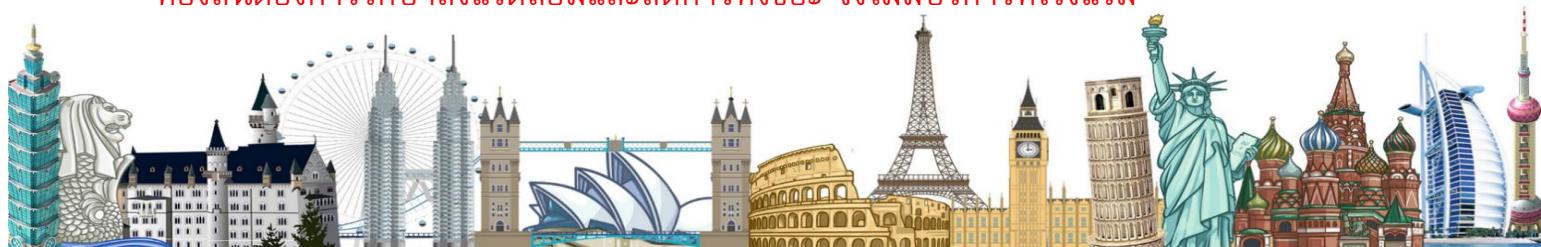
1. ทัวร์นี้สำหรับผู้มีวัตถุประสงค์เพื่อการท่องเที่ยวเท่านั้น
2. ทัวร์นี้เป็นทัวร์แบบเหมา หากท่านไม่ได้ร่วมเดินทางหรือใช้บริการตามที่ระบุไว้ในรายการไม่ว่าบางส่วนหรือทั้งหมด หรือถูกปฏิเสธการเข้า-ออกเมืองด้วยเหตุผลใดๆ ทางบริษัทจะไม่คืนเงินค่าบริการไม่ว่าบางส่วนหรือทั้งหมดให้แก่ท่าน



3. ทางบริษัทขอสงวนสิทธิ์ในการยกเลิกการเดินทางในกรณีที่มีนักท่องเที่ยวร่วมเดินทางน้อยกว่า 15 ท่าน โดยจะแจ้งให้กับนักท่องเที่ยวหรือเอเจนซี่ที่ราบล่วงหน้าอย่างน้อย 7 วันก่อนการเดินทางสำหรับประเทศที่ไม่มีวีซ่า และอย่างน้อย 10 วันก่อนการเดินทางสำหรับประเทศที่มีวีซ่า แต่หากทางนักท่องเที่ยวทุกท่านยินดีที่จะชำระค่าบริการเพิ่มจากการที่มีนักท่องเที่ยวร่วมเดินทางน้อยกว่าที่ทางบริษัทกำหนดเพื่อให้คณะเดินทางได้ ทางเรายินดีที่จะให้บริการต่อไป
4. ทางบริษัทขอสงวนสิทธิ์ไม่รับผิดชอบค่าเสียหายจากความผิดพลาดในการสะกดชื่อ นามสกุล คำนำหน้าชื่อ เลขที่หนังสือเดินทาง และอื่นๆ เพื่อใช้ในการจองตั๋วเครื่องบิน ในกรณีที่นักท่องเที่ยวหรือเอเจนซี่มิได้ส่งหนังสือเดินทางให้กับทางบริษัทพร้อมการชำระเงินมัดจำ
5. ทางบริษัทขอสงวนสิทธิ์ในการเปลี่ยนแปลงรายการการเดินทางตามความเหมาะสม เพื่อให้สอดคล้องกับสถานการณ์ ภูมิอากาศ และเวลา ณ วันที่เดินทางจริงของประเทศที่เดินทาง ทั้งนี้ บริษัทจะคำนึงถึงความปลอดภัยของนักท่องเที่ยวส่วนใหญ่เป็นสำคัญ
6. ทางบริษัทขอสงวนสิทธิ์ไม่รับผิดชอบใดๆ ต่อความเสียหายหรือค่าใช้จ่ายใดๆ ที่เพิ่มขึ้นของนักท่องเที่ยวที่มีได้เกิดจากความผิดของทางบริษัท เช่น ภัยธรรมชาติ การจลาจล การนัดหยุดงาน การปฏิวัติ อุบัติเหตุ ความเจ็บป่วย ความสูญหายหรือเสียหายของสัมภาระ ความล่าช้า เปลี่ยนแปลง หรือการบริการของสายการบิน เหตุสุดวิสัยอื่น เป็นต้น
7. อัตราค่าบริการนี้คำนวณจากอัตราแลกเปลี่ยนเงินตราต่างประเทศ ณ วันที่ทางบริษัทเสนอราคา ดังนั้น ทางบริษัทขอสงวนสิทธิ์ในการปรับราคาค่าบริการเพิ่มขึ้น ในกรณีที่มีการเปลี่ยนแปลงอัตราแลกเปลี่ยนเงินตราต่างประเทศ ค่าตัวเครื่องบิน ค่าภาษีเชื้อเพลิง ค่าประกันภัยสายการบิน การเปลี่ยนแปลงเที่ยวบิน ฯลฯ
8. มัคคุเทศก์ พนักงาน หรือตัวแทนของทางบริษัท ไม่มีอำนาจในการให้คำสัญญาใดๆ แทนบริษัท เว้นแต่มีเอกสารลงนามโดยผู้มีอำนาจของบริษัทกำกับเท่านั้น

ข้อแนะนำก่อนการเดินทาง

1. กรูณาแยกของเหลว เจล สเปรย์ ที่จะนำติดตัวขึ้นเครื่องบิน ต้องมีขนาดบรรจุภัณฑ์ไม่เกิน 100 มิลลิลิตรต่อชิ้น และรวมกันทุกชิ้นไม่เกิน 1,000 มิลลิลิตร โดยแยกใส่ถุงพลาสติกใสซึ่งมีซิปล็อคปิดสนิท และสามารถนำออกมาให้เจ้าหน้าที่ตรวจได้อย่างสะดวก ณ จุดเอ็กซ์เรย์ อนุญาตให้ถือได้ท่านละ 1 ใบเท่านั้น ถ้าสิ่งของดังกล่าวมีขนาดบรรจุภัณฑ์มากกว่าที่กำหนดจะต้องใส่กระเป๋าใบใหญ่และฝากเจ้าหน้าที่โหลดใต้ท้องเครื่องบินเท่านั้น
2. สิ่งของที่มีลักษณะคล้ายกับอาวุธ เช่น กรรไกรตัดเล็บ มีดพก แหนบ อุปกรณ์กีฬา จะต้องใส่กระเป๋าใบใหญ่และฝากเจ้าหน้าที่โหลดใต้ท้องเครื่องบินเท่านั้น
3. กรูณาเตรียมของใช้ส่วนตัว เช่น แปรงสีฟัน ยาสีฟัน สบู่ แชมพู ของตัวส่วนตัวไปเอง เนื่องจากรัฐบาลท้องถิ่นต้องการรักษาสิ่งแวดล้อมและลดการทิ้งขยะ จึงไม่มีบริการที่โรงแรม



4. IATA ได้กำหนดมาตรการเกี่ยวกับการนำแบตเตอรี่สำรองขึ้นไปบนเครื่องบินดังนี้

แบตเตอรี่สำรองสามารถนำไปใส่กระเป๋าติดตัวถือขึ้นเครื่องบินได้ในจำนวนและปริมาณที่จำกัด ได้แก่

4.1 แบตเตอรี่สำรองที่มีความจุไฟฟ้าน้อยกว่า 20,000 mAh หรือน้อยกว่า 100 Wh สามารถนำขึ้นเครื่องได้ไม่มีการจำกัดจำนวน

4.2 แบตเตอรี่สำรองที่มีความจุไฟฟ้า 20,000 - 32,000 mAh หรือ 100-160 Wh สามารถนำขึ้นเครื่องได้ไม่เกินคนละ 2 ก้อน

4.3 แบตเตอรี่สำรองที่มีความจุไฟฟ้ามากกว่า 32,000 mAh หรือ 160 Wh ห้ามนำขึ้นเครื่องในทุกกรณี

5. ห้ามนำแบตเตอรี่สำรองใส่กระเป๋าเดินทางโหลดใต้เครื่องในทุกกรณี

เอกสารประกอบการยื่นวีซ่าท่องเที่ยวประเทศจีนแบบกรุป เฉพาะพาสสปอร์ตไทยเท่านั้น!!

- สำเนาหนังสือเดินทาง ที่มีอายุเหลือมากกว่า 6 เดือน
- สำเนาสูติบัตร เฉพาะผู้เดินทางอายุต่ำกว่า 18 ปี

การทำวีซ่ากรุปท่องเที่ยวนั้นใช้แค่เพียงสำเนาพาสสปอร์ตที่ชัดเจนเท่านั้น !!

ลูกค้าไม่ต้องส่งเล่มพาสสปอร์ตตัวจริงมา



ต้องถ่ายให้ติดทั้ง 2 หน้าแบบตัวอย่าง

