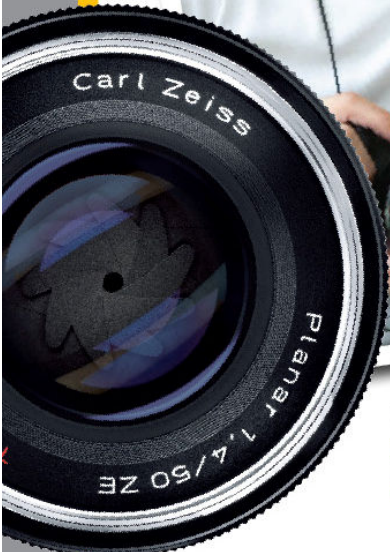




# ทดสอบ Carl Zeiss 'ZE' สุดยอดแห่งเลนส์ Manual Focus จากประเทศเยอรมนี



คุณอานวย จันกษิษฐ์  
ช่างภาพมืออาชีพจากนิตยสาร  
Hello และบริษัท PLAN Pacific

ช่างภาพทุกระดับคงรู้จัก Carl Zeiss ผู้ชำนาญงานด้านการผลิตเลนส์  
สัญชาติเยอรมันระดับตำนาน ซึ่งเป็นที่ต้องการและอยู่ในใจผู้ที่รักการถ่ายภาพ  
และช่างภาพระดับมืออาชีพมากมาย

นอกจากนี้ Carl Zeiss ยังได้ผลิตเลนส์ที่ใช้กับกล้อง SLR เมานท์ต่างๆ หลาย  
ยี่ห้อ ไม่ว่าจะเป็น ZM, ZA, ZK, ZF และล่าสุดเลนส์เมานท์ ZE เอาใจชาว Canon  
โดยเฉพาะ

Carl Zeiss 'ZE' เป็นเลนส์ Manual Focus ใช้จุดสัมผัสอิเล็กทรอนิกส์ทำให้  
ใช้งานได้ครบทุกโหมดถ่ายภาพ เช่น P, A, TV และ M รวมถึงมี Confirm Focus  
ที่แม่นยำ โดยมีเลนส์ออกมา 2 ช่วงด้วยกัน ได้แก่ Planar T\* 1.4/50 ZE ทางยาว  
โฟกัส 50 มม. ช่องรับแสง f/1.4-16 ระยะโฟกัสตั้งแต่ 45 ซม.-ระยะอนันต์ หน้า  
เลนส์ 58 มม. เลนส์ 6 กลุ่ม 7 ชิ้น น้ำหนัก 330 กรัม และ Planar T\* 1.4/85 ZE  
ทางยาวโฟกัส 85 มม. ช่องรับแสง f/1.4-16 ระยะโฟกัสตั้งแต่ 1 เมตร-ระยะอนันต์  
หน้าเลนส์ 72 มม. เลนส์ 5 กลุ่ม 6 ชิ้น น้ำหนัก 570 กรัม

ซึ่งบริษัท ซีร์โร กรุ๊ป จำกัด เป็นผู้นำเข้าในธุรกิจตัวแทนจำหน่ายสินค้าประเภท  
ผลิตภัณฑ์ถ่ายภาพและอุปกรณ์ถ่ายภาพสำหรับมืออาชีพระดับ Hi-end ซึ่งมีสาขา  
ทั้งหมด 16 ประเทศทั่วโลก ในส่วนของประเทศไทย บริษัท ซีร์โร มาร์เก็ตติ้ง  
(ประเทศไทย) จำกัด เป็นผู้นำเข้าอย่างเป็นทางการแต่เพียงผู้เดียว อาทิ กล้องถ่าย  
ภาพ Hasselblad อุปกรณ์ไฟ Profoto สำหรับใช้งานในสตูดิโอ รวมถึงอุปกรณ์  
เสริมเพื่อการถ่ายภาพในสตูดิโอ เช่น Lastolite และกระเป่ากล้อง HPRC ซึ่งล้วน  
เป็นแบรนด์ชั้นนำของโลกทั้งสิ้น

ในวันนี้เราได้รับเกียรติจากคุณอานวย จันกษิษฐ์ ช่างภาพมืออาชีพจาก  
นิตยสาร Hello และบริษัท PLAN Pacific มาเป็นผู้ทดสอบประสิทธิภาพและ  
คุณภาพของเลนส์ทั้งสองช่วงนี้

“จากประสบการณ์ที่ผ่านมาจากการร่วมงานกับองค์กรที่มีชื่อเสียงมากมาย  
 อาทิ นิตยสารเรียล ทิวสรรพลินค้าเครื่องเขียนทรัธ, The Studio, FACE, Persona  
 และ Bauhaus Studio รวมถึงงานถ่ายภาพอิสระหลากหลายรูปแบบ ไม่ว่าจะเป็น  
Wedding, Elle Deco, Living ETC รวมถึงงานโฆษณาทั่วไปอีกด้วย

โดยส่วนตัวชอบถ่ายรูปทุกแนว เพราะเราต้องจินตนาการให้ขอบสิ่งที่กำลังถ่าย  
อยู่ เช่น ถ้าถ่ายสินค้าก็จะชอบที่มันเป็นสินค้า ถ้าถ่ายภาพนางแบบก็ชอบที่แบบเป็น  
นางแบบ คือเข้าถึงกับแบบให้มากที่สุด และที่ยึดมั่นกับตัวเองเสมอคือเราต้องมี  
จรรยาบรรณ ทำงานอยู่บนพื้นฐานของความดี เป็นความดีที่ไม่คิดเข้าข้างตัวเอง คิดดี  
ทำดี และไม่ทำให้คนอื่นเดือดร้อน

จะเรียกว่าผมเป็นช่างภาพที่มีอารมณ์สุนทรีย์คนหนึ่งก็ได้นะ เพราะผมรักการ  
ถ่ายภาพและชอบหาประสบการณ์แปลกๆ ใหม่ๆ ด้วยตนเองอยู่เสมอ เก็บเกี่ยว  
ความรู้กับสิ่งรอบๆ ตัวถ่ายในนี้ไปเรื่อย

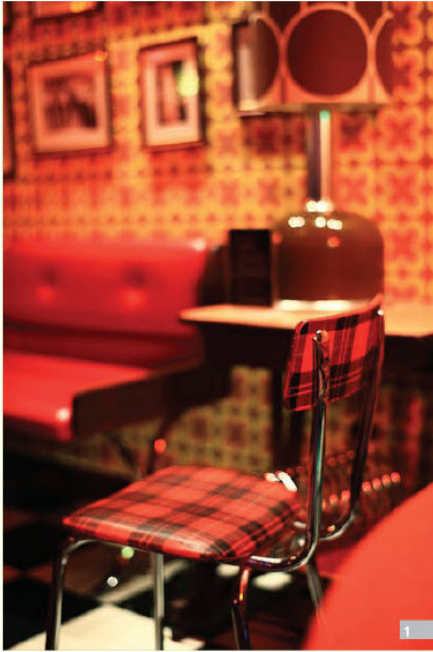
อุปกรณ์ที่ใช้ในการทำงานในสตูดิโอของผมนั้นจะประกอบไปด้วยกล้อง  
Hasselblad H Series เพราะคล่องตัวและสะดวกในการทำงาน ส่วนไฟสตูดิโอใช้  
ของ Profoto เพราะแข็งแรงทนทานมากถ้าเทียบกับยี่ห้ออื่นๆ”

การทดสอบในครั้งนี้ คุณอานวยได้วางคอนเซ็ปท์ไว้เป็นเหมือนวันหนึ่งของการ  
ทำงานที่ต้องออกไปทำงานข้างนอก ถ่ายภาพคน สัตว์ สิ่งของ บนท้องถนน โดยมี  
แค่เพียงเลนส์สองตัวนี้

“สิ่งที่ผมทดสอบมามันไม่ใช่ศักยภาพสูงสุดที่เลนส์ให้ได้ แต่เป็นศักยภาพต่ำสุด  
ที่เลนส์สามารถแสดงได้ ปกติใช้ Wide Open แล้วไปยิง ถ้าเลนส์ไม่ดี มันไม่มีทาง  
เข้า หรือหากเข้าก็ไม่คม แต่เลนส์ Carl Zeiss มันเข้า และ  
ภาพที่ได้ก็คมดีมาก ๆ

ความประทับใจที่มีต่อเลนส์ทั้งสองอีก  
จุดหนึ่งหลังจากได้ทำการทดสอบคือ  
เรื่องสี สีของภาพที่ได้ถูกต้อง  
แม่นยำ นอกจากนี้เลนส์ยังใส  
มากๆ ทำให้ภาพที่ได้ไม่เกิด  
Vignetting (ขอบมืด) และที่  
สำคัญ Bokeh ที่ได้สวยงาม  
มาก ซึ่งเลนส์ของค่ายอื่นๆ  
ไม่สามารถเทียบได้





1 เลนส์ Carl Zeiss Planar T\* 1.4/20 ZE  
ค่าเปิดรูรับแสง 1/20 วินาที ที่ f/2



2

2 เลนส์ Carl Zeiss Planar T\* 1.4/85 ZE  
ค่าเปิดรูรับแสง 1/100 วินาที ที่ f/4



3

3 เลนส์ Carl Zeiss Planar T\* 1.4/50 ZE  
ค่าเปิดรูรับแสง 1/50 วินาที ที่ f/5.6



4

4 เลนส์ Carl Zeiss Planar T\* 1.4/85 ZE  
ค่าเปิดรูรับแสง 1/100 วินาที ที่ f/2.2

ต้องบอกเลยว่าเลนส์ทั้งสองตัวถือเป็นมาตรฐานระดับโลกจริงๆ คือเราได้แสงและสีที่เป็นธรรมชาติ  
มากๆ มันเป็นความแตกต่างที่ไม่สามารถหาได้จากยี่ห้ออื่น ยอดเยี่ยมจริงๆ

ก็อยากจะแนะนำเพื่อนๆ หรือน้องๆ ว่า เลนส์ Manual อย่างเลนส์ Carl Zeiss ช่วยให้เราไม่  
ต้อง Stop Down ให้ปวดตา อีกทั้งยังมีเอฟเฟกต์ของเลนส์ ซึ่งหาไม่ได้ในเลนส์ Auto Focus อีก  
ด้วย และหากจะซื้อหามาใช้ก็ต้องดูงานของตัวเองเป็นหลัก คือถ้างานหลักเป็นประเภท Beauty อยู่  
แต่ในสตูดิโอจะไม่ค่อยมีปัญหาเรื่องโฟกัส แต่ถ้าต้องออกไปข้างนอกหรือต้องถ่ายภาพบุคคล จำเป็น  
ต้องฝึกฝนให้ชำนาญเพราะเลนส์เป็น Manual ช่วงภาพจำเป็นต้องฝึก ถ้าใช้จนชินก็จะมีปัญหา  
ในเรื่องโฟกัส เพราะการทำงานจะเหมือนกับการถ่ายภาพโดยกล้องฟิล์มเหมือนในสมัยก่อน

ช่วงภาพต้องปรับตัวให้เข้ากับอุปกรณ์ที่ใช้ เช่น ถ้าจะใช้เลนส์ Manual ก็ต้องปรับตัวให้  
สามารถใช้เลนส์มือหมุนได้ หรือถ้าเลือกใช้เลนส์ Auto Focus ก็ต้องปรับตัวให้เข้ากับเลนส์ Auto  
Focus เพราะบางครั้งเลนส์ Auto Focus ก็ไม่สามารถโฟกัสได้ เช่น การถ่ายภาพย้อนแสง เป็นต้น  
ซึ่งทั้งหมดอยู่ที่การฝึกฝนเป็นหลัก"

**“สีของภาพที่ได้ถูกต้อง แม่นยำ นอกจากนี้  
เลนส์ยังใสมากๆ ทำให้ภาพที่ได้ไม่เกิด  
Vignetting (ขอบมืด) และที่สำคัญ Bokeh  
ที่ได้สวยงามมาก ซึ่งเลนส์ของค่ายอื่นๆ  
ไม่สามารถเทียบได้”**



บริษัท ซีรี่ไร มาร์เก็ตติ้ง (ประเทศไทย) จำกัด  
อาคาร ซีรี่ไร เอ็มส์ 89/169 หมู่ 3 ถนนวิภาวดีรังสิต แขวงตลาดบางเขน เขตหลักสี่ กรุงเทพฯ 10210  
โทร. 0-2792-5000 แฟกซ์ 0-2900-4821 Website: www.procamera.in.th