

บินลัดฟ้าสู่พม่า...พาเที่ยวเนปิดอร์

พม่า อย่างกึ่ง เนปิดอร์ พระธาตุนันท์แขวน 4 วัน

สักการะ 3 มหาบูชาสถาน พิเศษ!! เมนูซูเปอร์ซีฟู้ด

บินลัดฟ้า..พาเที่ยว เนปิดอร์
ทัวร์พม่า อย่างกึ่ง หงสาวดี
พระธาตุนันท์แขวน 4วัน3คืน

MMR002 SL

4 ^{พิเศษ} ^{★★★★} ^{ดาว}

เริ่มต้นเพียง **13,900.-**

รวม ค่ารถรับ-ส่ง พระธาตุนันท์แขวน พิเศษ!! กุ้งแม่น้ำเผา สลัดกุ้งมังกร เปิดปิกนิก

พิเศษ..สุดคุ้ม!! กับ ซูเปอร์ซีฟู้ด

ชุดเสริมบาร์มี

เดินทาง ส.ค. 60 เป็นต้นไป

แถมฟรี!! ชุดเสริมบาร์มีท่านละ 1 ชุด + อาหารพิเศษเมนูเปิดปิกนิก + สลัดกุ้งมังกร+กุ้งแม่น้ำเผา

จุดเด่นของโปรแกรม

- ✔ กราบขอพรพระมหาเจดีย์ชเวดากอง พระธาตุนันท์เกิดปีมะเมีย 1 ใน 5 มหาบูชาสถาน ขอพรรักษัตถกรรม
- ✔ ขอพรเทพทันใจ เทพกระซิบ สักการะเจดีย์โอบตะกวน กราบขอพรพระนางอุณญาเรืองสุภาพ
- ✔ สักการะพระธาตุนันท์แขวน 1 ใน 5 มหาบูชาสถาน ขอพรหมอนวดทวดา นมัสการพระนอนตาหวาน
- ✔ สักการะพระธาตุมุเตา หรือ เจดีย์ชเวมอดอร์-1 ใน 5 มหาบูชาสถาน
- ✔ ช้อปปิ้งสินค้าพื้นเมืองตลาดสก๊อต
- ✔ ชมกรุงเนปิดอร์ เมืองหลวงใหม่ของพม่า สักการะพระมหาเจดีย์อุปปาสันติ
- ✔ อิ่มอร่อยกับเมนูเด็ด กุ้งแม่น้ำเผา + สลัดกุ้งมังกร+เปิดปิกนิก+ น้ำดื่ม+ผ้าเย็นไม่จำกัด
- ✔ แถมฟรี!!ชุดเสริมบาร์มี (เสื้อยืดมังกรกาลาบา+กระเป๋าทู+สมุดสวดมนต์)



โปรแกรม 4 วัน 3 คืน : เดินทางโดยสายการบินไทยไลออนแอร์



วันแรก	กรุงเทพฯ-ย่างกุ้ง-กรุงเนปิดอร์-มหาเจดีย์อุปาสันติ	🕒 (-/กลางวัน/เย็น)
07.00 น.	พร้อมกันที่ สนามบินดอนเมือง อาคาร 1 ซอก ชั้น 2 เคาร์เตอร์สายการบินไทยไลออนแอร์ ประตู 6 Thai Lion Air (SL) โดยมีเจ้าหน้าที่อำนวยความสะดวกแก่ทุกท่าน	
09.05 น.	ออกเดินทางสู่กรุงย่างกุ้งโดยเที่ยวบิน SL 200	
10.00 น.	เดินทางถึง สนามบินมิงกาลาด กรุงย่างกุ้ง ผ่านพิธีการตรวจคนเข้าเมืองเป็นที่เรียบร้อยแล้ว (เวลาท้องถิ่นที่เมียนมาร์ ช้ากว่าประเทศไทยครึ่งชั่วโมง)	
จากนั้น	นมัสการ พระพุทธรูปไสยาสน์ชเวตาลีเยว (Shew Thalyang Buddha) กราบนมัสการพระพุทธรูปนอนที่มีพุทธลักษณะที่สวยงามในแบบของมอญ ในปี พ.ศ.2524 ซึ่งเป็นที่เคารพนับถือของชาวพม่าทั่วประเทศและเป็นพระนอนที่งดงามที่สุดของพม่าองค์พระยาว 55 เมตร สูง 16 เมตรถึงแม้จะไม่ใหญ่เท่าพระพุทธรูปไสยาสน์เจ้าที่ตจีที่ย่างกุ้ง แต่ก็งามกว่าโดยพระบาทจะวางเหลื่อมพระบาท เป็นลักษณะที่ไม่เหมือนกับพระนอนของไทยนำท่านเดินทางเข้าสู่เมืองย่างกุ้ง	
เที่ยง	🕒บริการอาหารกลางวัน ณ ภัตตาคาร**เมนูพิเศษ เปิดป๋ก๊ก+สลัดกุ้งมังกร**	
จากนั้น	นำท่านเดินทางสู่ เมืองเนปิดอร์ เมืองหลวงแห่งใหม่ของประเทศพม่า อยู่ห่างจากเมืองย่างกุ้งประมาณ 380 กิโลเมตร ใช้เวลาเดินทางประมาณ 5 ชั่วโมง	
เย็น	ถึงเมืองเนปิดอร์ นำทุกท่าน สักการะ มหาเจดีย์อุปาสันติ (The Uppatasanti Pagoda) ทางการพม่า สร้างเจดีย์อุปาสันติขึ้น ซึ่งเป็นแบบจำลองของมหาเจดีย์ชเวดากองในกรุงย่างกุ้ง มีความสูงประมาณ 99 เมตร(325 ฟุต) ซึ่งปัจจุบันเป็นอีกหนึ่งสถานที่ท่องเที่ยวที่สร้างแรงดึงดูดให้นักท่องเที่ยวเข้ามาเยี่ยมชมไม่แพ้มหาเจดีย์ชเวดากอง	
ค่ำ	🕒 บริการอาหารค่ำ ณ ภัตตาคาร	
จากนั้น	นำท่านเข้าสู่ที่พัก Amara Hotel/ Aureum Hotel/ Royal Nay Pyi Taw Hotel / Myat Mingalar Hotel	
วันที่สอง	กรุงเนปิดอร์-หงสาวดี-คิมปุนแคมป์-พระราชอุทยานแหวน	🕒 (เช้า/กลางวัน/เย็น)
06.30 น.	🕒 บริการอาหารเช้า ณ ห้องอาหารของโรงแรม นำท่านเที่ยวชมเมืองหลวงแห่งใหม่ของประเทศพม่า นำท่านชม ตึกรัฐสภาแห่งใหม่ของกรุงเนปิดอร์ ผ่านชมอนุสาวรีย์ของ บูรพกษัตริย์ทั้ง 3 พระองค์ของพม่า ทั้งตั้งเด่นเป็นสง่าอยู่ใจกลางเมืองเนปิดอร์ ได้แก่ พระเจ้าอโนรธาแห่งเมืองพุกาม พระเจ้าบุเรงนองแห่งกรุงหงสาวดี และพระเจ้าอลองพญาแห่งชเวโนที่ทางการพม่าได้จัดสร้างขึ้นเพื่อเทิดพระเกียรติของบูรพกษัตริย์ที่ยิ่งใหญ่ทั้ง 3 พระองค์ โดยเฉพาะอนุสาวรีย์ขนาดมหึมาของบูรพกษัตริย์ที่ยิ่งใหญ่ของพม่า 3 พระองค์ของพม่าถือเป็นสัญลักษณ์ที่สำคัญของเมืองเนปิดอร์ จากนั้น นำท่านชม ช้างเผือก ที่มีลักษณะต่างจากช้างธรรมดาทั่วไป ด้วยมีลิ้นยาวสีดำและเล็บขาจัดได้ว่ามีลักษณะที่หาได้ยากจึงเป็นที่เชื่อกันว่าช้างเผือกเป็นสัตว์ที่เป็นมงคลให้แก่ผู้ที่เป็นเจ้าของและเป็นเครื่องมงคล	

ชนิดหนึ่งในสัตว์รั้นะแห่งพระเจ้าจักรพรรดิ ได้เวลาสมควร นำท่านเดินทางสู่ **เมืองหงสาวดีหรือ เมืองพะโค (Bago)** ซึ่งในอดีตเป็นเมืองหลวงที่เก่าแก่ที่สุดของเมืองมอญโบราณที่ยิ่งใหญ่ และ อายุมากกว่า 400 ปี

เที่ยง **☉ บริการอาหารกลางวัน ณ ภัตตาคาร **เมนูพิเศษ กุ้งแม่น้ำเผาตัวใหญ่ท่านละ 1 ตัว****

นำท่านเดินทางต่อสู่ **เมืองใจโท** แห่งรัฐมอญ ระหว่างทางท่านจะได้พบกับสะพานเหล็กที่ข้ามผ่าน **แม่น้ำสะโตง** สถานที่สำคัญทางประวัติศาสตร์ ซึ่งในอดีตขณะ 2 สมเด็จพระนเรศวรกำลังรวบรวมคนไทยกลับอยุธยา ได้ถูกทหารพม่าไล่ตามซึ่งนำทัพโดย สุกรรมาเป็นกองหน้าพระมหาอุปราชาเป็นกองหลวง ยกติดตามกองทัพไทยมา กองหน้าของพม่าตามมาทันที่ริมฝั่งแม่น้ำสะโตง ในขณะที่ ฝ่ายไทยได้ข้ามแม่น้ำไปแล้ว พระองค์ได้คอยป้องกันมิให้ข้าศึกข้ามตามมาได้ ได้มีการปะทะกันที่ริมฝั่งแม่น้ำสะโตง สมเด็จพระนเรศวรทรงใช้พระแสงปืนคาบศุดยาวแก้คับยิงถูกสุกรรมา แม่ทัพหน้าพม่าเสียชีวิตบนคอช้าง กองทัพของพม่าเห็นขวัญเสีย จึงถอยทัพ กลับกรุงหงสาวดี พระแสงปืนที่ใช้ยิงสุกรรมาตายบนคอช้างนี้ได้นามปรากฏต่อมาว่า

“พระแสงปืนต้นข้ามแม่น้ำสะโตง” นับเป็นพระแสง อัษฎาวุธ อันเป็นเครื่องราชูปโภค ยังปรากฏอยู่จนถึงทุกวันนี้ จากนั้นนำท่านเดินทางสู่ **พระราชอุทยานแหวน** ใช้เวลาเดินทางประมาณ 45 นาที ก็จะถึง **คิมปุนแคมป์** เพื่อทำการเปลี่ยนเป็นรถท้องถิ่น เป็นรถบรรทุกทุกหลั (เป็นรถประจำเส้นทางชนิดเดียวที่เราจะสามารถขึ้นพระราชอุทยานแหวนได้) ใช้เวลาเดินทางสักพัก ก็ถึงจุดหยุดรถ

เปลี่ยนนั่งรถ เพื่อเดินทางสู่ยอดเขา **นำท่านเข้าสู่พักที่ KYAITHOO, MOUNTAIN TOP, GOLDEN ROCK, YOYOLAE HOTEL** เชิญทุกท่านพักผ่อนตามอัธยาศัยหลังจากนั้น นำชม **เจดีย์ใจที่โย หรือ พระราชอุทยานแหวน Kyaikhtiyo Pagoda (Golden Rock)** แปลว่า ก้อนหินทอง อยู่สูงจากระดับน้ำทะเล 1,200 เมตร ลักษณะเป็นเจดีย์องค์เล็กๆ สูงเพียง 5.5 เมตร ตั้งอยู่บนก้อนหินกลมๆ ที่ตั้งอยู่บนยอดเขาอย่างหมิ่นเหม่ แต่ชาวพมามักยืนยันกรานว่าไม่มีทางตก



เพราะพระเกศาธาตุศักดิ์สิทธิ์ที่บรรจุอยู่ภายในพระเจดีย์องค์ย่อมทำให้หินก้อนนี้ทรงตัวอยู่ได้อย่างสมดุลเรื่อยไป ตามคติการบูชาพระธาตุประจำปีเกิดของชาวล้านนา พระราชอุทยานแหวนนี้ให้ถือเป็น พระธาตุปีเกิดของปีจอ แทนพระเกตแก้วจุฬามณีบนสรวงสวรรค์ โดยเชื่อว่าถ้าผู้ใดได้มานมัสการพระราชอุทยานแหวนนี้ครบ 3 ครั้ง ผู้นั้นจะมีแต่ความสุขความเจริญ พร้อมทั้งขอสิ่งใดก็จะได้สมดังปรารถนาทุกประการ **ท่านสามารถเตรียมแผ่นทองคำไปเพื่อปิดทององค์พระราชอุทยานแหวน(เข้าไปปิดทองได้เฉพาะสุภาพบุรุษ ส่วนสุภาพสตรี สามารถอธิษฐาน และฝากสุภาพบุรุษเข้าไปปิดทองแทนได้)**

ค่ำ **☉ บริการอาหารค่ำ ณ ห้องอาหารในโรงแรม** จากนั้นท่านสามารถขึ้นไปนมัสการหรือนั่งสมาธิที่พระเจดีย์ได้ตลอดทั้งคืน แต่ประตูเหล็กที่เปิดสำหรับสุภาพบุรุษ จะเปิดถึงเวลา **22.00 น.** ควรเตรียม เลือกันหนาว หรือกันลม หรือผ้าห่ม ผ้าพันคอ เบาะรองนั่งเนื่องจากบริเวณพื้นที่นั้นมีความเย็นมาก

วันที่สาม **พระราชอุทยานแหวน-หงสาวดี-พระนอนชเวตาเลียว-พระธาตุมูเตา-พระราชวังบุเรงนอง-ย่างกุ้ง-เทพทันใจ-ตลาดสก๊อต พระมหาเจดีย์ชเวดากอง** **☉ (เช้า/กลางวัน/เย็น)**

05.00 น. อรุณสวัสดิ์ยามเช้า อีสรระตามอัธยาศัย สำหรับผู้ที่ต้องการใส่บาตรพระราชอุทยานแหวน กิจกรรมนี้ไม่ได้บังคับนะคะ สำหรับอาหารที่จะใส่บาตรสามารถซื้อได้โดยจะมีร้านค้าจำหน่าย ราคาอาหารประมาณ 3,000 จ๊าด ตกไม่ระบุเทียน ประมาณ 300—500 จ๊าด ทำบุญตามอัธยาศัย



06.30 น. **☉ บริการอาหารเช้า ณ ห้องอาหารของโรงแรม**

07.30 น. นำท่านอำลาที่พัก ออกเดินทางกลับ **เปลี่ยนนั่งรถ** ถึงคิมปุนแคมป์ เปลี่ยนเป็นรถโค้ชปรับอากาศ พร้อมนำท่านเดินทางสู่กรุงหงสาวดี นมัสการ **พระพุทธรูปไสยาสน์ชเวตาเลียว (Shew Thalyang Buddha)** กราบนมัสการพระพุทธรูปนอนที่มีพุทธลักษณะที่สวยงามในแบบของมอญ ในปี พ.ศ.2524 ซึ่งเป็นที่เคารพนับถือของชาวพม่าทั่วประเทศและเป็นพระนอนที่งดงามที่สุดของพม่า องค์พระยาว 55 เมตรสูง 16 เมตรถึงแม้จะไม่ใหญ่เท่าพระพุทธรูปไสยาสน์เจ้าที่ตจีที่ย่างกุ้ง แต่ก็งามกว่าโดยพระบาทจะวางเหลื่อมพระบาท ซึ่งจะเป็นลักษณะที่ไม่เหมือนกับพระนอนของไทย

เที่ยง **📍 บริการอาหารกลางวัน ณ ภัตตาคาร **เมนูพิเศษ กุ้งแม่น้ำเผาตัวใหญ่ท่านละ 1 ตัว****

นำท่านเข้าชมพระธาตุที่ตั้งอยู่ใจกลางเมืองหงสาวดี เป็นเจดีย์เก่าแก่คู่บ้านคู่เมืองและเป็น 1 ใน 5 มหา นุชาสถานสิ่งศักดิ์สิทธิ์ของพม่า **เจดีย์ชเวมอดอร์ หรือ พระธาตุมุดา (Shwe Mordore)** ภายในบรรจุพระเกศาธาตุของพระพุทธเจ้า นำท่านนมัสการ ยอดเจดีย์หักซึ่งชาวมอญและชาวพม่าเชื่อกันว่าเป็นจุดที่ศักดิ์สิทธิ์มาก ซึ่งเจดีย์นี้ สมเด็จพระนเรศวรมหาราช ของไทย เคยมาสักการะ เจดีย์องค์นี้เป็นศิลปะที่ผสมผสานระหว่าง



ศิลปะพม่าและศิลปะของมอญได้อย่างกลมกลืน พระเจดีย์สูง 377 ฟุต สูงกว่า พระเจดีย์ชเวดากอง 51 ฟุต มีจุดอธิษฐานที่ศักดิ์สิทธิ์อยู่ตรงบริเวณยอดฉัตร ที่ตกลงมาเมื่อปี พ.ศ. 2473 ด้วยน้ำหนักที่มหาศาล ตกลงมายังพื้นล่างแต่ยอดฉัตร กลับยังคงสภาพเดิมและไม่แตกกระจายออกไป เป็นที่รำลึกถึงความศักดิ์สิทธิ์โดยแท้ และสถานที่แห่งนี้ยังเป็นสถานที่ที่พระเจ้าหงสาวดีดำ ใช้เป็นที่เฝ้าพระกรรม (ทู) ตามพระราชประเพณีโบราณเพื่อทดสอบความกล้าหาญก่อนขึ้นครองราชย์ **ท่านจะได้ นมัสการ ณ จุดอธิษฐานอันศักดิ์สิทธิ์ และสามารถนำรูปไปคำंबยยอดของเจดีย์องค์ที่หักลงมาเพื่อเป็นสิริมงคล ซึ่งเปรียบเหมือนดั่งคำจูนชีวิตให้เจริญรุ่งเรืองยิ่งขึ้นไป**

จากนั้น นำท่านชม **พระราชวังบุเรงนอง และ บัลลังก์ฝั่ง (Kanbawza Thardi Palace)** ซึ่งเพิ่งเริ่มขุดค้นและบูรณปฏิสังขรณ์เมื่อปี พ.ศ.2533 จากซากปรักหักพังที่ยังหลงเหลืออยู่ ทำให้สันนิษฐานได้ว่าโบราณสถานแห่งนี้เป็นที่ประทับของ พระเจ้าบุเรงนอง ท่านผู้ที่ได้รับคำสรรเสริญว่าเป็น ผู้ชนะสิบทิศ และเป็นที่ประทับของ พระนางสุพรรณกัลยา และ สมเด็จพระนเรศวรมหาราชครั้งต้องตกเป็นเชลยศึก เมื่อต้องเสียกรุงศรีอยุธยาให้แก่พม่า แต่ปัจจุบัน พระราชวังแห่งนี้ได้เหลือเพียงแต่ร่องรอยทางประวัติศาสตร์ และถูกสร้างจำลองพระราชวังและตำหนักต่างๆ ขึ้นมาใหม่โดยอ้างอิงจากพงศาวดาร นำท่านเดินทางเข้าสู่ย่างกุ้ง



จากนั้น นำท่านชม **เจดีย์โบตาทาวน** สร้างโดยทหารพม่าเพื่อบรรจุพระบรมธาตุที่พระสงฆ์อินเดีย 8 รูป ได้นำมาเมื่อ 2,000 ปีก่อน ในปี 2486 เจดีย์แห่งนี้ถูกระเบิดของฝ่ายสัมพันธมิตรเข้ากลางองค์จึงพบโกศทองคำบรรจุพระเกศาธาตุและพระบรมธาตุอีก 2 องค์และพบพระพุทธรูปทอง เงิน สำริด 700 องค์ และจารึกดินเผาภาษาบาลี และตัวหนังสือพราหมณ์อินเดียทางใต้ ต้นแบบภาษาพม่าภายในเจดีย์ที่ประดับด้วยกระเบื้องสีสังคมา และมีมุมสำหรับฝึกสมาธิหลายจุดในองค์พระเจดีย์



จากนั้น นำท่านขอพร **นัตโบโบยี หรือ พระเทพทันใจ** เทพเจ้าศักดิ์สิทธิ์ของชาวพม่าและชาวไทย **วิธีการสักการะรูปปั้นเทพทันใจ (นัตโบโบยี) เพื่อขอสิ่งใดแล้วสมตามความปรารถนา ก็ให้เอาดอกไม้ ผลไม้ โดยเฉพาะมะพร้าวอ่อน กล้วย หรือผลไม้อื่นๆมาสักการะ นัตโบโบยี จะชอบมาก จากนั้น ก็ให้เอาเงินจะเป็นดอลลาร์ บาท หรือจ๊าด ก็ได้ (แต่แนะนำให้เอาเงินบาทดีกว่าเพราะเราเป็นคนไทย) แล้วเอาไปใส่มือของนัตโบโบยีสัก 2 ใบ ใหว่ขอพรแล้วตีกกลับมา 1 ใบ เอามาเก็บรักษาไว้ จากนั้นก็เอาหน้าผากไปแตะกับนิ้วชี้ของนัตโบโบยี แต่**

นี่ท่านก็จะสมตามความปรารถนาที่ขอไว้ จากนั้น นำท่านข้ามฝั่งไปอีกฟากหนึ่งของถนน เพื่อสักการะ **เทพกระซิบ** ซึ่งมีนามว่า **"อะมาดอร์เมียะ"** ตามตำนานกล่าวว่า นางเป็นธิดาของพญานาค ที่เกิดศรัทธาในพุทธศาสนาอย่างแรงกล้า รักษาศีล ไม่ยอมกินเนื้อสัตว์จนเมื่อสิ้นชีวิตไปกลายเป็นนัต ซึ่งชาวพม่าเคารพกราบไหว้กันมานานแล้ว **ซึ่งการขอพรเทพกระซิบต้องไปกระซิบเบาๆ ห้ามคนอื่นได้ยิน ชาวพม่านิยมขอพรจากเทพองค์นี้กันมากเช่นกัน การบูชาเทพกระซิบ บูชาด้วยน้ำนม ข้าวตอกดอกไม้ และผลไม้** นำท่านเที่ยวชม **ตลาดโบโจ๊ก อองซาน (Bogyoke Aung San) หรือ ตลาดสก๊อต (Scot Market)** เป็นตลาดเก่าแก่ของชาวพม่า สร้างขึ้นโดยชาวสก๊อตในสมัยที่ยังเป็นอาณานิคมของอังกฤษ เป็นลักษณะอาคารเรียงต่อกันหลายหลัง สินค้าที่จำหน่ายในตลาดแห่งนี้มีหลากหลายชนิด เช่นเครื่องเงิน ที่มีศิลปะผสมระหว่างมอญกับพม่าภาพวาด งานแกะสลักจากไม้ อัญมณี หยก ผ้าทอ เสื้อผ้าสำเร็จรูป เบ๊งทานาคา เป็นต้น **(หากซื้อสินค้าหรืออัญมณีที่มีราคาสูงควรขอใบเสร็จรับเงินด้วย ทุกครั้ง เนื่องจากจะต้องแสดงให้ศุลกากรตรวจ)**

เย็น

นำท่านชมและนมัสการ **พระมหาเจดีย์ชเวดากอง (Shwedagon Pagoda)** พระเจดีย์ทองคำคู่บ้านคู่เมืองประเทศพม่าอายุกว่าสองพันห้าร้อยกว่าปี เจดีย์ทองแห่งเมืองดากอง หรือตะเกิง ชื่อเดิมของเมืองย่างกุ้ง มหาเจดีย์ที่ใหญ่ที่สุดในพม่า **สถานที่แห่งนี้มี ลานอธิษฐาน จุดที่บูธรองขอพรก่อนออกรบ ท่านสามารถนำดอกไม้ธูปเทียน ไปไหว้ เพื่อขอพรจากองค์เจดีย์ชเวดากอง ณ ลานอธิษฐานเพื่อเสริมสร้างบารมีและสิริมงคล นอกจากนี้รอบองค์เจดีย์ยังมีพระประจำวันเกิดประดิษฐานทั้งแปดทิศรวม 8 องค์ หากใครเกิดวันไหนก็ให้ไปสรงน้ำพระประจำวันเกิดตน จะเป็นสิริมงคลแก่ชีวิต**พระเจดีย์นี้ได้รับการบูรณะและต่อเติมโดยกษัตริย์หลายรัชกาลองค์เจดีย์ห่อหุ้มด้วยแผ่นทองคำทั้งหมดน้ำหนักยี่สิบสามตันภายในประดิษฐานเส้นพระเกศาธาตุของพระพุทธเจ้าจำนวนแปดเส้นและเครื่องอัฐบริขารของพระพุทธเจ้าองค์ก่อนทั้งสามพระองค์ บนยอดประดับด้วยเพชรพลอยและอัญมณีต่างๆ จำนวนมาก และยังมีเพชรขนาดใหญ่ประดับอยู่บนยอดบริเวณเจดีย์จะได้ชมความงามของวิหารสี่ทิศ ซึ่งทำเป็นศาลาโถงครอบด้วยหลังคาทรงปราสาท ซ้อนเป็นชั้นๆงานศิลปะและสถาปัตยกรรมทุกชิ้นที่รวมกันขึ้นเป็นส่วนหนึ่งของพุทธเจดีย์ล้วนมีตำนานและภูมิหลังความเป็นมาทั้งสิ้น ชมระฆังใบใหญ่ที่อังกฤษพยายามจะเอาไปแต่เกิดพลัดตกแม่น้ำย่างกุ้งเสียก่อนอังกฤษก็ทำใ้หนักไม่ขึ้นภายหลังชาวพม่า ช่วยกันกู้ขึ้นมาแขวนไว้ที่เดิมได้จึงถือเป็นสัญลักษณ์แห่งความสามัคคีซึ่งชาวพม่าถือว่าเป็นระฆังศักดิ์สิทธิ์ให้ตีระฆัง 3 ครั้งแล้วอธิษฐานขออะไรก็ได้ดังต้องการจากนั้นให้ท่านชมแสงของอัญมณีที่ประดับบนยอดฉัตรโดยจุดชมแต่ละจุดท่านจะได้เห็นแสงสีต่างกันไป เช่น สีเหลือง, สีน้ำเงิน, สีส้ม, สีแดง



วันเกิด	อาทิตย์	จันทร์	อังคาร	พุธ	พฤหัสกลางคืน	พฤหัสบดี	ศุกร์	เสาร์
สัตว์สัญลักษณ์	ครุฑ	เสือ	สิงห์	ช้างมิงา	ช้างไม่มีงา	หนูหางยาว	หนูหางสั้น	พญานาค

ค่ำไหว้พระมหาเจดีย์ชเวดากอง

วันทามิ อุตตมะ ชมพู วรรณเน สิงกุตตะเร มะโนลัมเม สัตตัง สระัตตะนะ
 ปรุम्मัง กกุสันธัง สุวรรณะ ตันตัง ธาตุโย ธัสสะติ ทุตติยัง โภณะคะมะนัง ธัมมะ การะนัง ธาตุโย
 ธัสสะติ ตุตติยัง กัสสปัง พุทธจีวะรัง ธาตุโย ธัสสะติ จตุกกัง โคตะมัง อตตะเกศา ธาตุโย ธัสสะติ
 อหัง วันทามิ ตูระโต อหัง วันทามิ ธาตุโย อหัง วันทามิ สัพพะทา อหัง วันทามิ สิระสา

*** อธิษฐานพร้อมด้วยใบไม้ที่แปลว่าชัยชนะและความสำเร็จ ***

พิเศษ..สุดคุ้ม!!
กับ ซุปเปอร์ซีฟู้ด



อิมพอร์ตกับเมนู

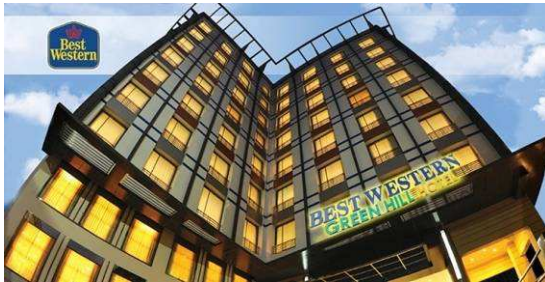
กั้ง กุ้ง ปู ปลา ซาชิมิ

19.00น. **บริการอาหารค่ำ ณ ภัตตาคาร เต็มอิ่มกับเมนูสุดพิเศษ ซุปเปอร์ซีฟู้ด (กุ้ง / กุ้ง / ปู / หอย / ปลา / ซาชิมิกุ้งมังกร)**



****นำท่านเข้าสู่ที่พัก โรงแรมหรูระดับ 4 ดาวที่เข้าร่วมโปรแกรม โดยทางทัวร์จะเป็นผู้จัดลงเลือกพักโรงแรมเท่านั้น****

โรงแรมระดับ 4 ดาว BEST WESTERN HOTEL YANGON 4 STAR+



หรือ โรงแรมระดับ 4 ดาว SUMMIT PARKVIEW HOTEL 4 STAR



วันที่สี่ **ย่างกุ้ง-กรุงเทพฯ** **📍 (เช้า/-/-)**

เช้า **บริการอาหารเช้า ณ ห้องอาหารของโรงแรม**
สมควรเวลาเดินสู่ สยามมินานาชาติมิงกาลาดง

11.00น. ออกเดินทางกลับกรุงเทพฯ โดยสายการบินไทยไลอ้อนแอร์ เที่ยวบินที่ **SL 201**

13.35 น. เดินทางถึงกรุงเทพฯ โดยสวัสดิภาพพร้อมความประทับใจมิรู้ลืม

อัตราค่าบริการและเงื่อนไขรายการท่องเที่ยว

เริ่มเดินทาง	กลับจากเดินทาง	จำนวน	ผู้ใหญ่	เด็กมีเตียง	เด็กไม่มีเตียง	พักเดี่ยว
10 ส.ค.60	13 ส.ค.60	35	14,900	14,500	13,900	4,000
11 ส.ค.60	14 ส.ค.60	35	15,900	15,500	14,900	4,000
24 ส.ค.60	27 ส.ค.60	35	13,900	13,500	12,900	4,000
7 ก.ย.60	10 ก.ย.60	35	13,900	13,500	12,900	4,000
28 ก.ย.60	1 ต.ค.60	35	13,900	13,500	12,900	4,000
12 ต.ค.60	15 ต.ค.60	35	13,900	13,500	12,900	4,000
19 ต.ค.60	22 ต.ค.60	35	13,900	13,500	12,900	4,000
20 ต.ค.60	23 ต.ค.60	35	15,900	15,500	14,900	4,000
22 ต.ค.60	25 ต.ค.60	35	14,900	14,500	13,900	4,000

อัตราค่าบริการรวม

- ตัวเครื่องบินชั้นทัศนาศจรไป -กลับพร้อมกรุ๊ป อยู่ต่อต้องเสียค่าเปลี่ยนแปลงตัว
- ที่พักโรงแรมตามรายการ 3 คืน (กรณีมาไม่ครบคู่และไม่ต้องการเพิ่มเงินพักห้องเดี่ยว)
- อาหารตามรายการระบุ(สงวนสิทธิ์ในการสลับมือหรือเปลี่ยนแปลงเมนูอาหารตามสถานการณ์)
- ค่าเข้าชมสถานที่ตามรายการระบุ
- ค่ารถโค้ชรับ-ส่งสถานที่ท่องเที่ยวตามรายการระบุ
- ค่าไกด์ท้องถิ่นและหัวหน้าทัวร์นำเที่ยวตามรายการ
- ประกันอุบัติเหตุวงเงิน 1,000,000 บาท (เป็นไปเงื่อนไขตามกรมธรรม์)
- ภาษีน้ำมันและภาษีตัวทุกชนิด(สงวนสิทธิ์เก็บเพิ่มหากสายการบินปรับขึ้นก่อนวันเดินทาง)
- ค่าระวางน้ำหนักกระเป๋าไม่เกิน 20 กก.ต่อ 1 ใบ

อัตราค่าบริการไม่รวม

- ภาษีหัก ณ ที่จ่าย 3% และภาษีมูลค่าเพิ่ม 7%
- ค่าทำหนังสือเดินทางไทย และค่าธรรมเนียมสำหรับผู้ถือพาสปอร์ตต่างชาติ
- ค่าใช้จ่ายส่วนตัว อาทิ อาหารและเครื่องดื่มที่สั่งเพิ่มพิเศษ, โทรศัพท์-โทรสาร, อินเทอร์เน็ต, มินิบาร์, ซักรีดที่ไม่ได้ระบุไว้ในรายการ
- ค่าใช้จ่ายอันเกิดจากความล่าช้าของสายการบิน, อุบัติภัยทางธรรมชาติ, การประท้วง, การจลาจล, การนัดหยุดงาน, การถูกปฏิเสธไม่ให้ออกและเข้าเมืองจากเจ้าหน้าที่ตรวจคนเข้าเมืองและเจ้าหน้าที่กรมแรงงานทั้งที่เมืองไทยและต่างประเทศซึ่งอยู่นอกเหนือความควบคุมของบริษัทฯ
- ค่าทิปไกด์ท้องถิ่น, คนขับรถ, ผู้ช่วยคนขับรถ **500** บาท/ทริป/ลูกทัวร์ 1 ท่าน (บังคับตามระเบียบธรรมเนียมนิยมของประเทศค่ะ)
- ค่าทิปหัวหน้าทัวร์ตามสินน้ำใจของทุกท่านค่ะ(ไม่รวมในทิปไกด์ท้องถิ่นและคนขับรถนะคะแต่ไม่บังคับทิปค่ะ)

- ** ขณะนี้รัฐบาลไทยและเมียนมาร์ได้ลงนามความตกลง ยกเว้นการตรวจลงตราผู้ถือหนังสือเดินทางธรรมดา ผ่านท่าอากาศยานนานาชาติ และจะมีสิทธิพำนักในดินแดนของอีกฝ่ายหนึ่ง เป็นระยะเวลาไม่เกิน 14 วัน ซึ่งจะมีผลบังคับใช้ตั้งแต่วันที่ 11 สิงหาคม 2558 ทั้งนี้ หากมีการเปลี่ยนแปลงจะต้องกลับมายืนยันซ้ำปกติอีก ทางทัวร์จะต้องเรียกเก็บค่าวีซ่าเพิ่มอีกท่านละ 1,000 บาท **

เงื่อนไขการสำรองที่นั่ง

1. กรุณาจองทัวร์ล่วงหน้า ก่อนการเดินทาง พร้อมชำระมัดจำ 5,000 บาท ส่วนที่เหลือชำระทันทีก่อนการเดินทางไม่น้อยกว่า 15 วัน มิฉะนั้นถือว่าท่านยกเลิกการเดินทางโดยอัตโนมัติ (ช่วงเทศกาลกรุณาชำระก่อนเดินทาง 21 วัน)
2. **กรณียกเลิก**
 - 2.1 ยกเลิกการเดินทางก่อนการเดินทาง 30 วัน บริษัทฯจะคืนเงินมัดจำให้ทั้งหมด ยกเว้นในกรณีวันหยุดเทศกาล, วันหยุดนักขัตฤกษ์ ทางบริษัทฯ ขอสงวนสิทธิ์การคืนเงินมัดจำโดยไม่มีเงื่อนไขใดๆทั้งสิ้น
 - 2.2 ยกเลิกการเดินทาง 15-30 วัน ก่อนการเดินทาง หักค่าทัวร์ 50% และริบเงินมัดจำทั้งหมด
 - 2.3 ยกเลิกภายใน 14 วัน ก่อนการเดินทาง บริษัทฯขอสงวนสิทธิ์การคืนเงินค่าทัวร์ทั้งหมดไม่ว่ากรณีใดๆทั้งสิ้น
3. กรณีเจ็บป่วย จนไม่สามารถเดินทางได้ ซึ่งจะต้องมีใบรับรองแพทย์จากโรงพยาบาลรับรอง บริษัทฯจะทำการเลื่อนการเดินทางของท่านไปยังคณะต่อไปแต่ทั้งนี้ท่านจะต้องเสียค่าใช้จ่ายที่ไม่สามารถยกเลิกหรือเลื่อนการเดินทางได้ตามความเป็นจริง ในกรณีเจ็บป่วยกะทันหันก่อนล่วงหน้าเพียง 7 วันทำการ ทางบริษัทฯ ขอสงวนสิทธิ์ในการคืนเงินทุกกรณี
4. บริษัทฯขอสงวนสิทธิ์ในการเก็บค่าใช้จ่ายทั้งหมดกรณีท่านยกเลิกการเดินทางและมีผลทำให้คณะเดินทางไม่ครบตามจำนวนที่บริษัทฯ กำหนดไว้(15 ท่านขึ้นไป)เนื่องจากเกิดความเสียหายต่อทางบริษัทฯ และผู้เดินทางอื่นที่เดินทางในคณะเดียวกัน บริษัทฯต้องนำไปชำระค่าเสียหายต่างๆที่เกิดจากการยกเลิกของท่าน
5. คณะผู้เดินทางจำนวน 10 ท่านขึ้นไปจึงออกเดินทางมีหัวหน้าทัวร์ไทยร่วมเดินทางไปด้วย

รายละเอียดเพิ่มเติม

- บริษัทฯมีสิทธิ์ในการเปลี่ยนแปลงโปรแกรมทัวร์ในกรณีที่เกิดเหตุสุดวิสัยจนไม่อาจแก้ไขได้
- เที่ยวบิน , ราคาและรายการท่องเที่ยว สามารถเปลี่ยนแปลงได้ตามความเหมาะสมโดยคำนึงถึงผลประโยชน์ของผู้เดินทางเป็นสำคัญ
- หนังสือเดินทางต้องมีอายุการใช้งานเหลือไม่น้อยกว่า 6 เดือน และบริษัทฯรับเฉพาะผู้มีจุดประสงค์เดินทางเพื่อท่องเที่ยวเท่านั้น (หนังสือเดินทางต้องมีอายุเหลือใช้งานไม่น้อยกว่า 6 เดือน บริษัทฯไม่รับผิดชอบหากอายุเหลือไม่ถึงและไม่สามารถเดินทางได้)
- ทางบริษัทฯจะไม่รับผิดชอบใดๆทั้งสิ้น หากเกิดความล่าช้าของสายการบิน,การประท้วง,การนัดหยุดงาน,การก่อกองจลาจล หรือกรณีท่านถูกปฏิเสธการเข้าหรือออกเมืองจากเจ้าหน้าที่ตรวจคนเข้าเมือง หรือ เจ้าหน้าที่กรมแรงงานทั้งจากไทยและต่างประเทศซึ่งอยู่นอกเหนือความรับผิดชอบของบริษัทฯหรือเหตุภัยพิบัติทางธรรมชาติ(ซึ่งลูกค้าจะต้องยอมรับในเงื่อนไขนี้ในกรณีที่เกิดเหตุสุดวิสัย ซึ่งอาจจะปรับเปลี่ยนโปรแกรมตามความเหมาะสม)
- ทางบริษัทฯจะไม่รับผิดชอบใดๆทั้งสิ้น หากผู้เดินทางประสบเหตุสภาวะฉุกเฉินจากโรคประจำตัว ซึ่งไม่ได้เกิดจากอุบัติเหตุในรายการท่องเที่ยว (ซึ่งลูกค้าจะต้องยอมรับในเงื่อนไขนี้ในกรณีที่เกิดเหตุสุดวิสัย ซึ่งอยู่นอกเหนือความรับผิดชอบของบริษัทฯทัวร์)
- ทางบริษัทฯจะไม่รับผิดชอบใดๆทั้งสิ้น หากท่านใช้บริการของทางบริษัทฯไม่ครบ อาทิ ไม่เที่ยวบางรายการ,ไม่ทานอาหารบางมื้อ,เพราะค่าใช้จ่ายทุกอย่างทางบริษัทฯได้ชำระค่าใช้จ่ายให้ตัวแทนต่างประเทศแบบเหมาจ่ายขาด ก่อนเดินทางเรียบร้อยแล้วเป็นการชำระเหมาขาด
- ทางบริษัทฯจะไม่รับผิดชอบใดๆทั้งสิ้น หากเกิดสิ่งของสูญหายจากการโจรกรรมและหรือเกิดอุบัติเหตุที่เกิดจากความประมาทของนักท่องเที่ยวเองหรือในกรณีที่กระเป๋าเกิดสูญหายหรือชำรุดจากสายการบิน
- กรณีที่การตรวจคนเข้าเมืองทั้งที่กรุงเทพฯและในต่างประเทศปฏิเสธมิให้เดินทางออกหรือเข้าประเทศที่ระบุไว้ในรายการเดินทาง บริษัทฯขอสงวนสิทธิ์ที่จะไม่คืนค่าบริการไม่ว่ากรณีใดๆทั้งสิ้น
- ตัวเครื่องบินเป็นตัวราคาพิเศษ กรณีที่ท่านไม่เดินทางพร้อมคณะไม่สามารถนำมาเลื่อนวันหรือคืนเงินและไม่สามารถเปลี่ยนชื่อได้
- เมื่อท่านตกลงชำระเงินไม่ว่าทั้งหมดหรือบางส่วนผ่านตัวแทนของบริษัทฯหรือชำระโดยตรงกับทางบริษัทฯ ทางบริษัทฯจะถือว่าท่านได้ยอมรับในเงื่อนไขข้อตกลงต่างๆที่ได้ระบุไว้ข้างต้นนี้แล้วทั้งหมด
- กรู๊ปที่เดินทางช่วงวันหยุดหรือเทศกาลที่ต้องการันตีมัดจำกับสายการบินหรือผ่านตัวแทนในประเทศหรือต่างประเทศ รวมถึงเที่ยวบินพิเศษ เช่น **Charter Flight , Extra Flight** จะไม่มีการคืนเงินมัดจำหรือค่าทัวร์ทั้งหมด

**** ก่อนตัดสินใจจองทัวร์ควรอ่านเงื่อนไขการเดินทางอย่างถ่องแท้แล้วจึงมัดจำเพื่อประโยชน์ของท่านเอง ****