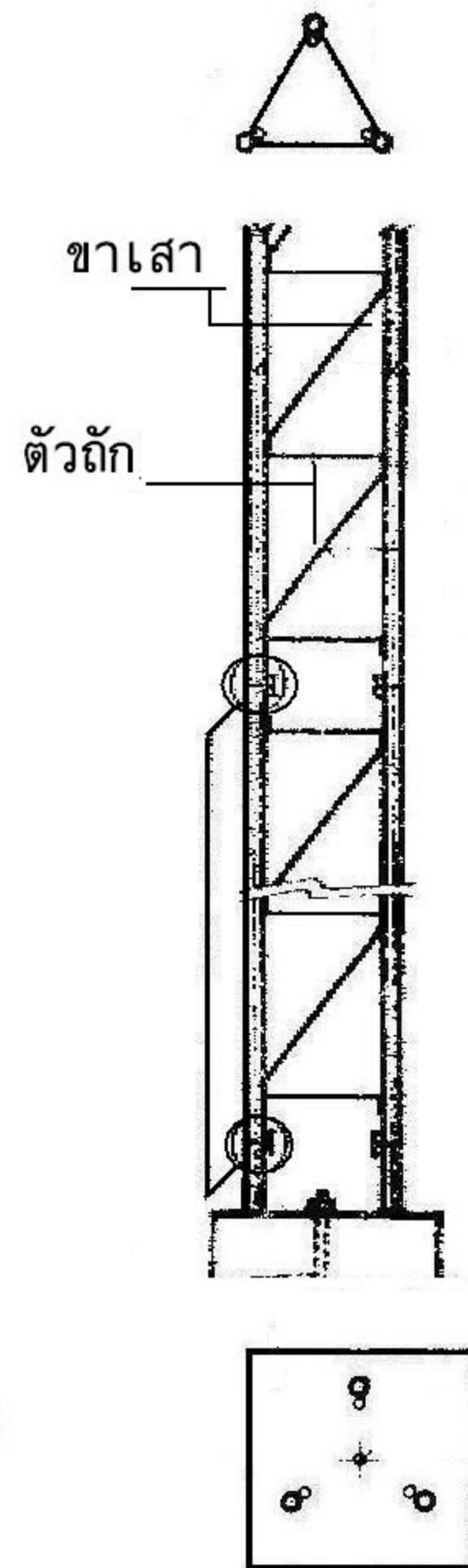
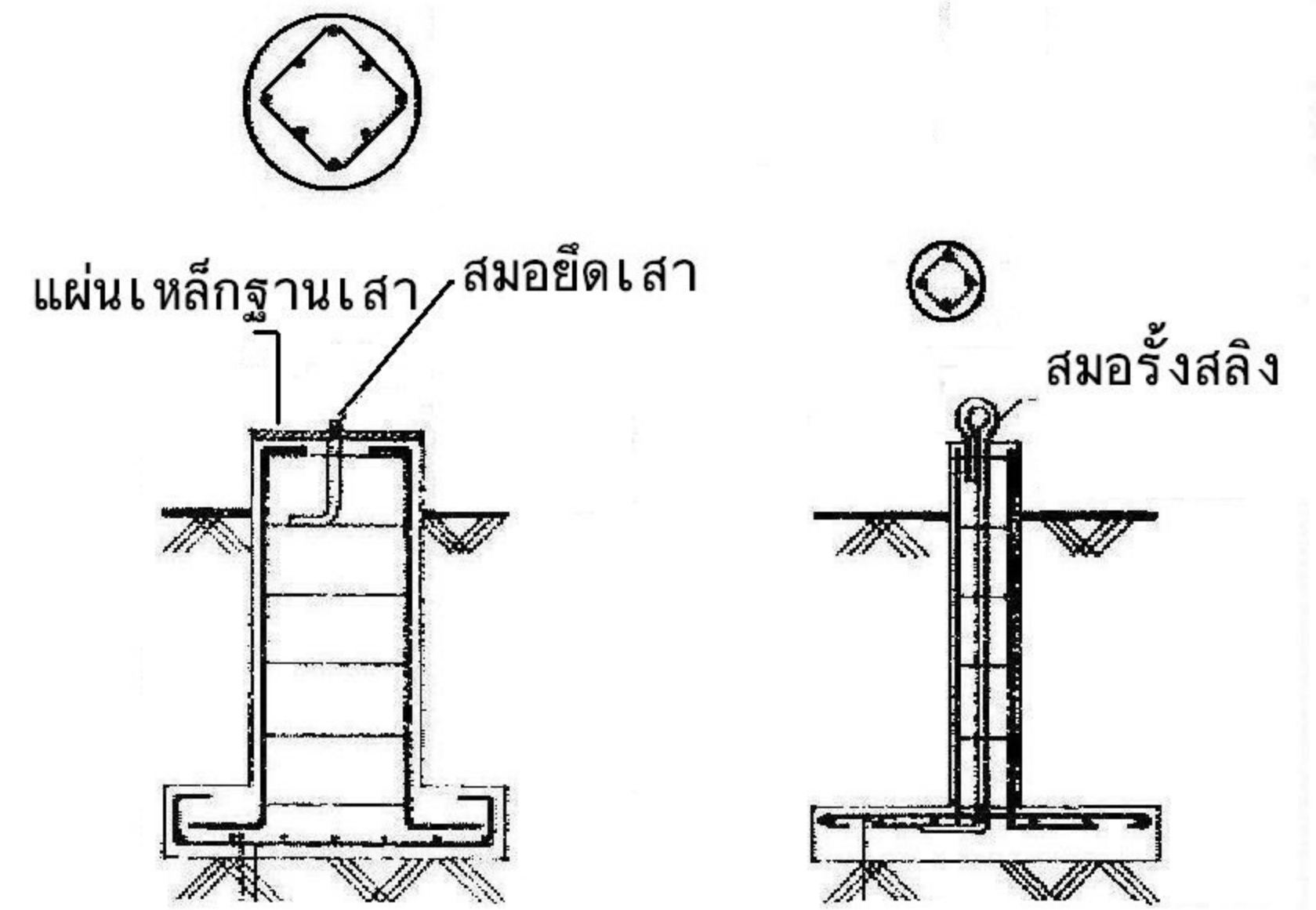


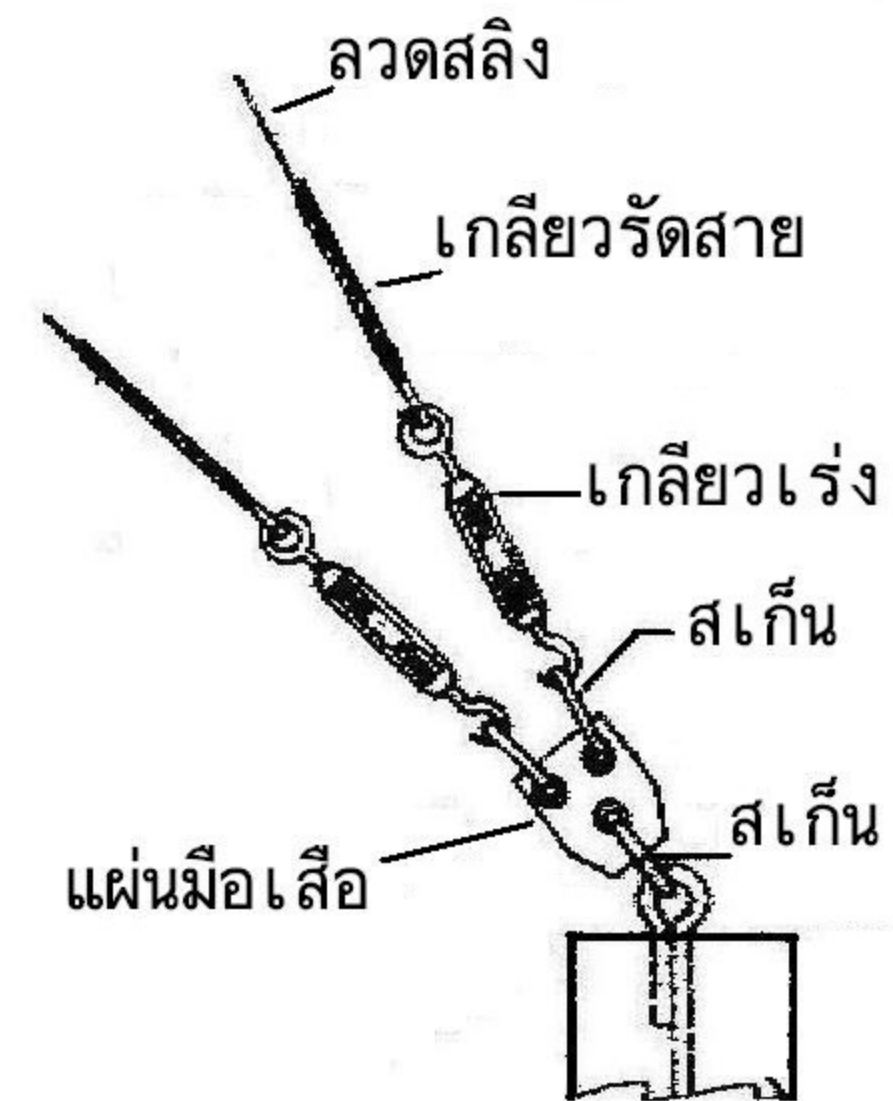
เสาโครงถักโยงลวดสลิง 21.00M



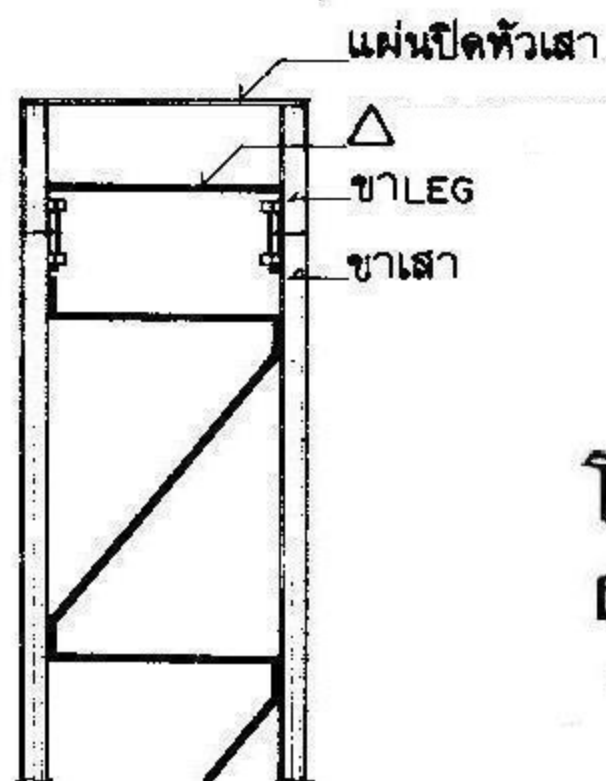
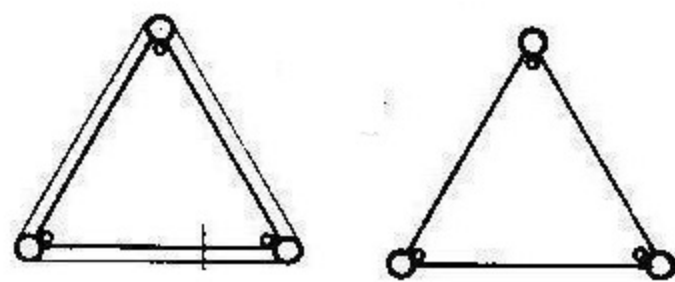
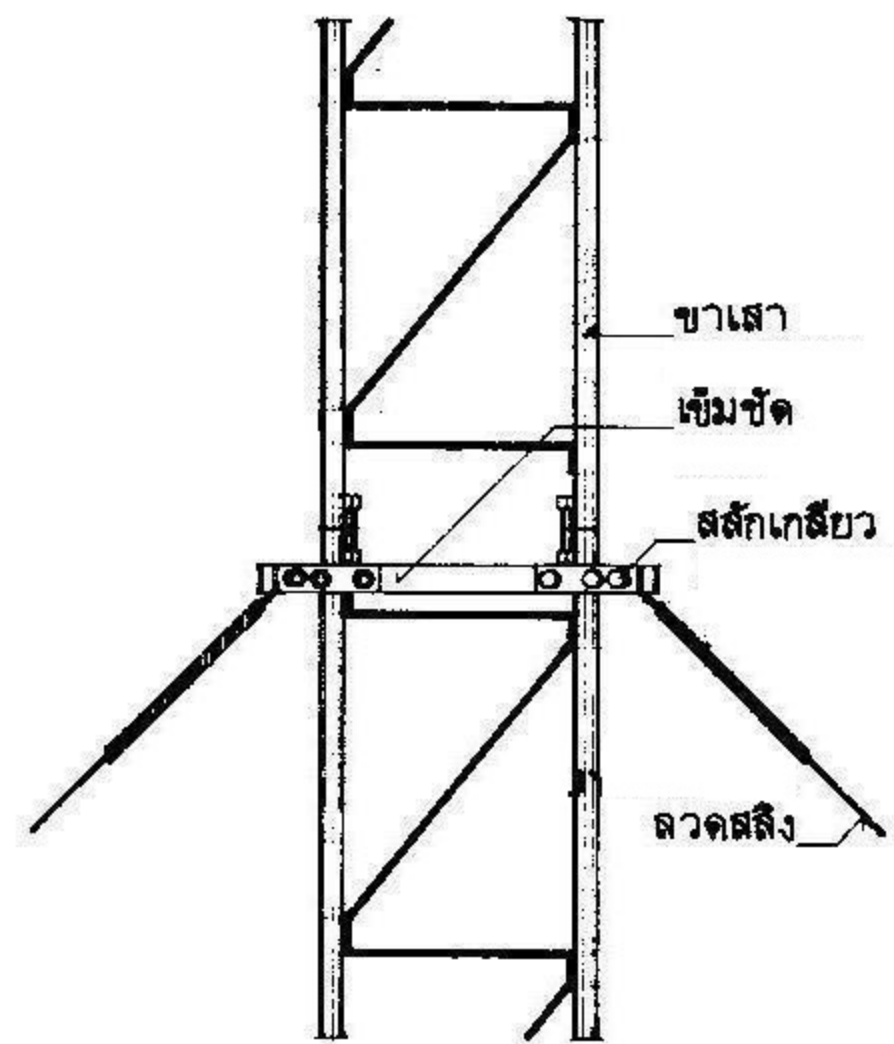
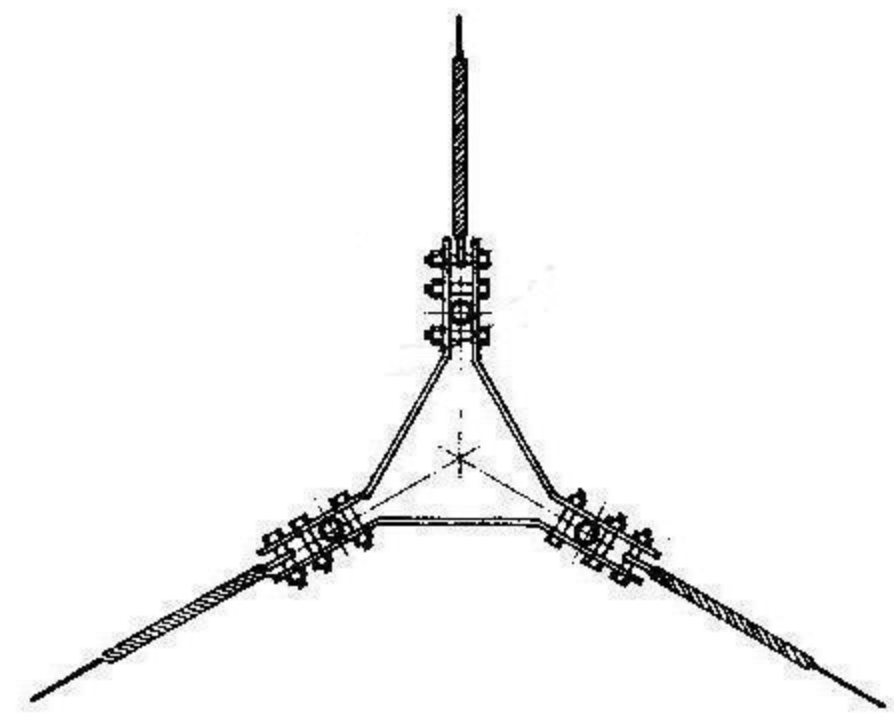
แบบขยายเสา



แบบขยายฐานเสา



แบบแผ่นปรับลวดสลิง



โครงสร้างและอุปกรณ์ส่วนประกอบทั้งหมด
ผ่านกรรมวิธีอาบสังกะสีจุ่มร้อน
"Hot Dip Galvanized"

แบบขยายเข็มขัดรั้งสลึง

แบบขยายแผ่นปิดหัวเสา

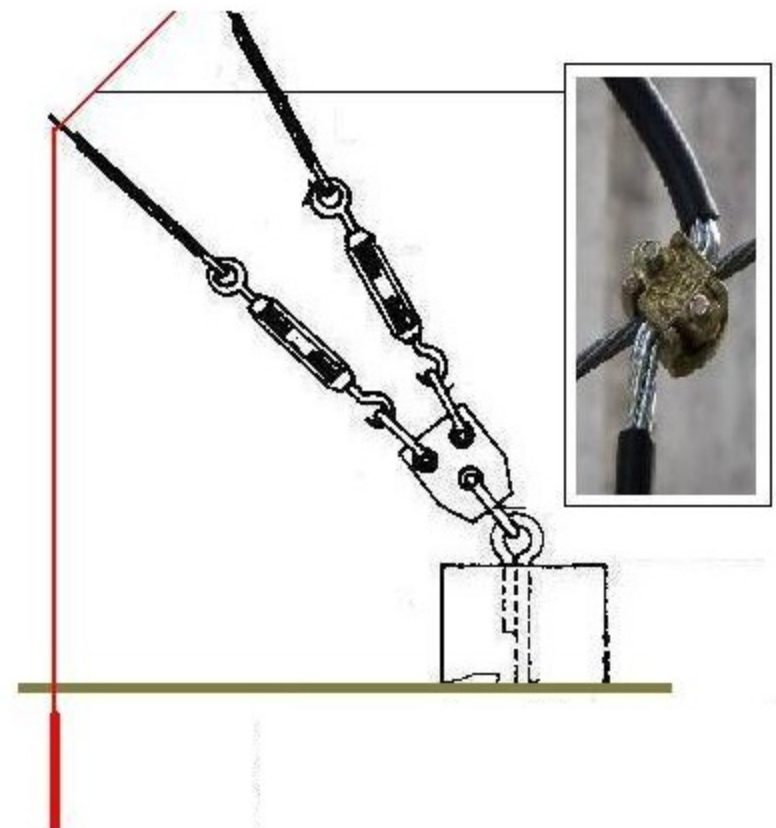
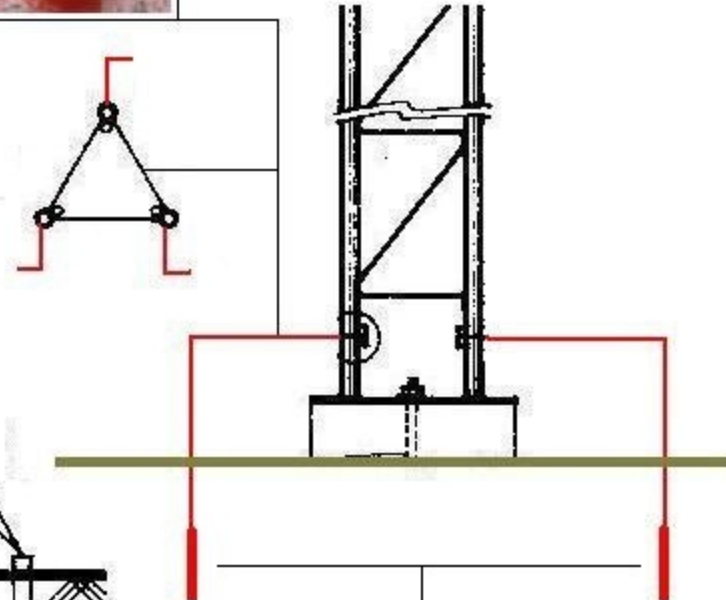
สายล่อฟ้า
Lightning
Arrester



หมายเหตุ...
ในกรณีติดตั้งบนอาคารสูงกว่าพื้น
ดินมากกว่า 45 เมตร ต้องติดตั้ง
ระบบไฟเตือนการบิณ)



แบบขยายเสา
TOWER DETAIL



รากถ่ายดิน
GROUND ROD

