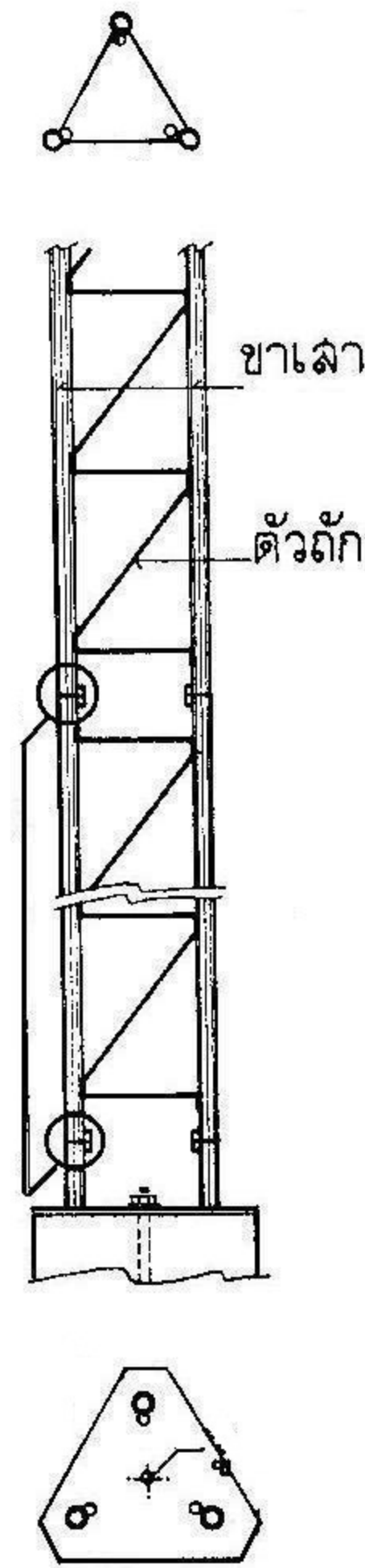
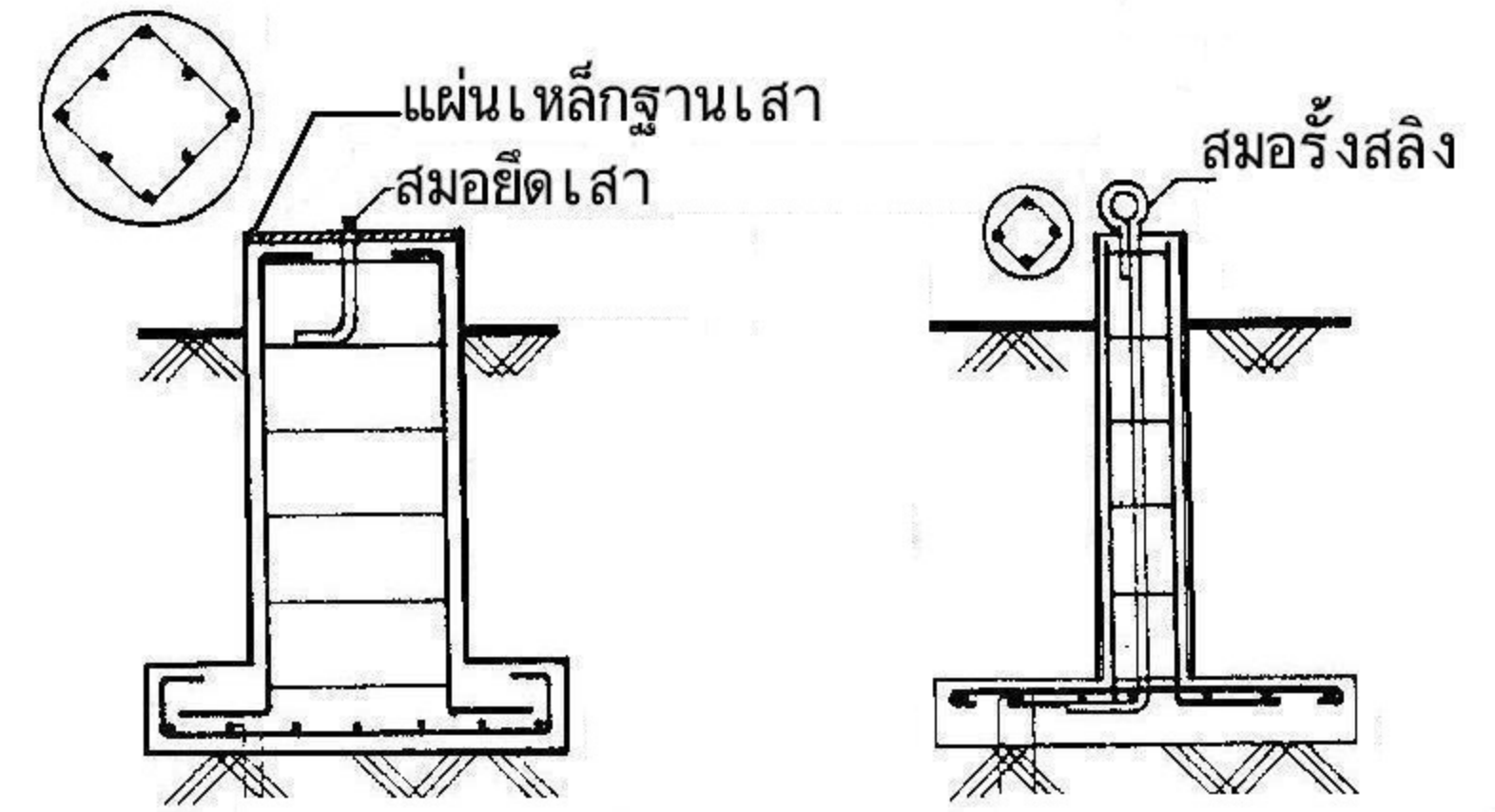


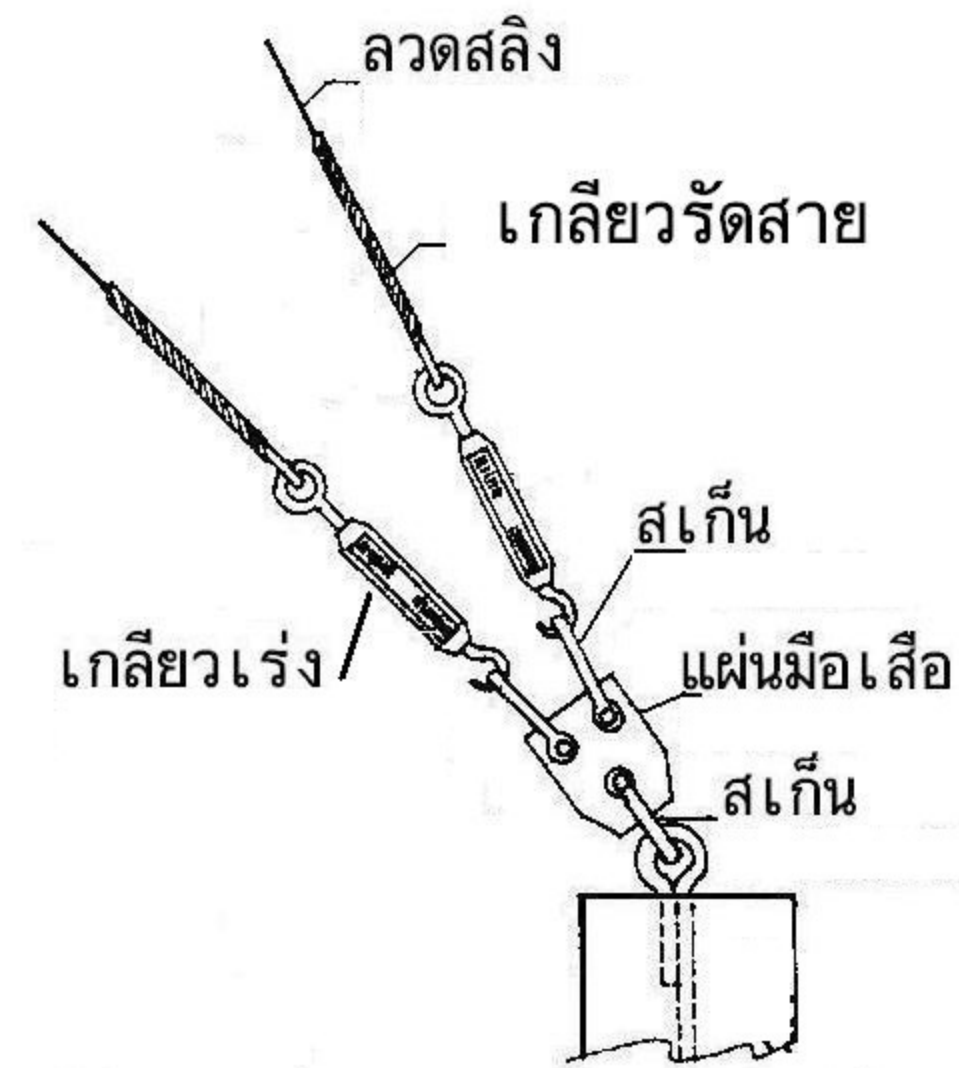
เสาโครงถักโยงลวดสลิง 18.00M.



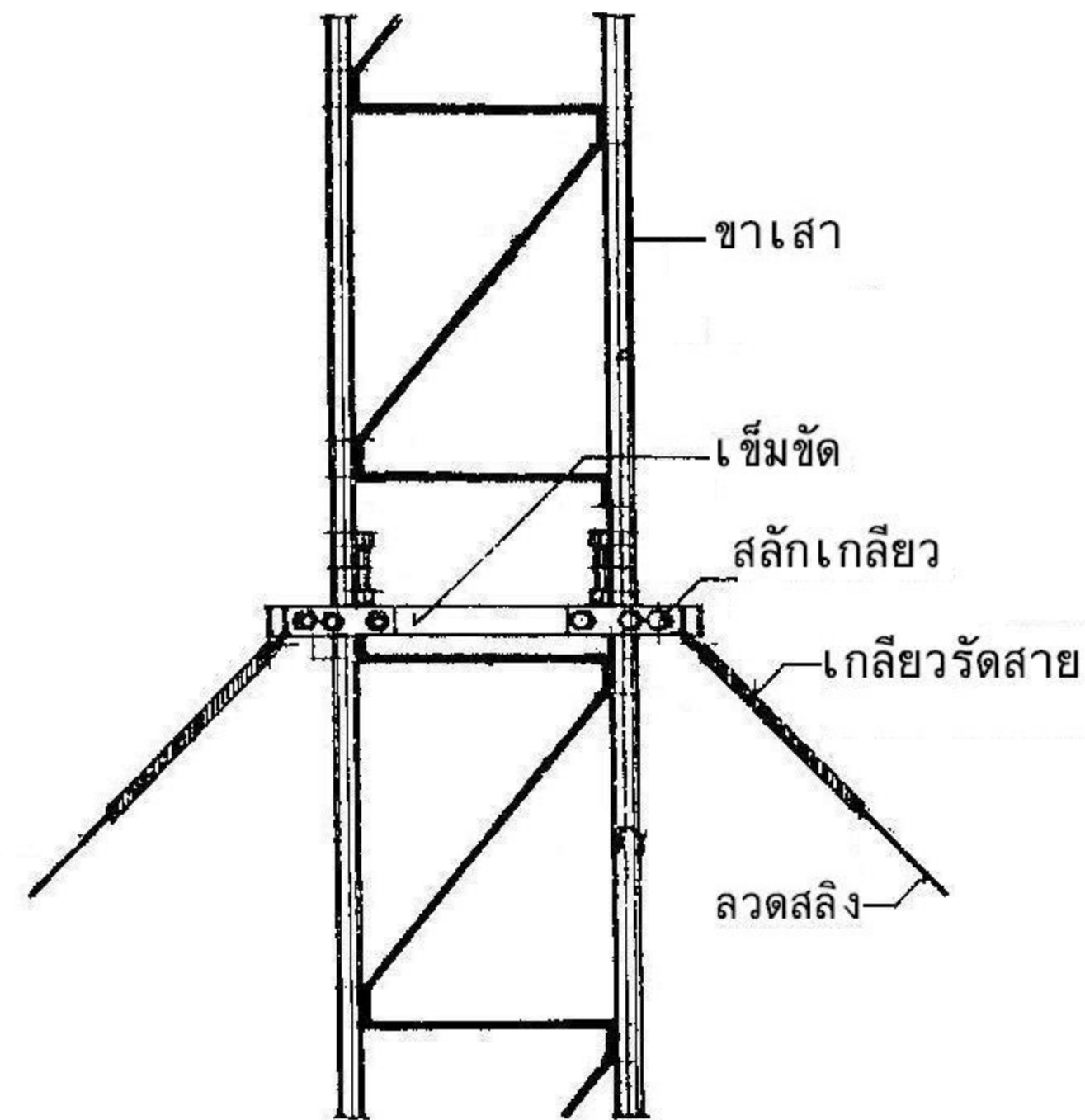
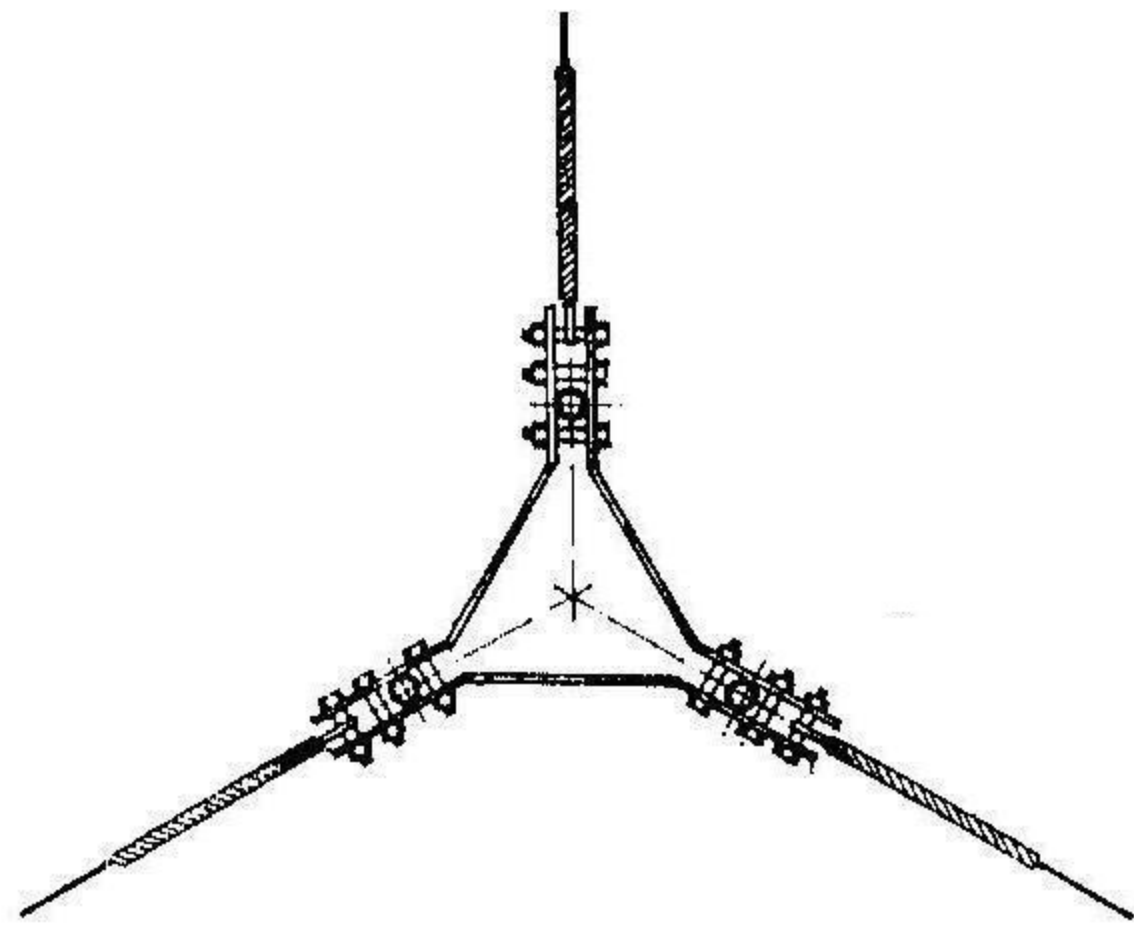
แบบขยายเสา



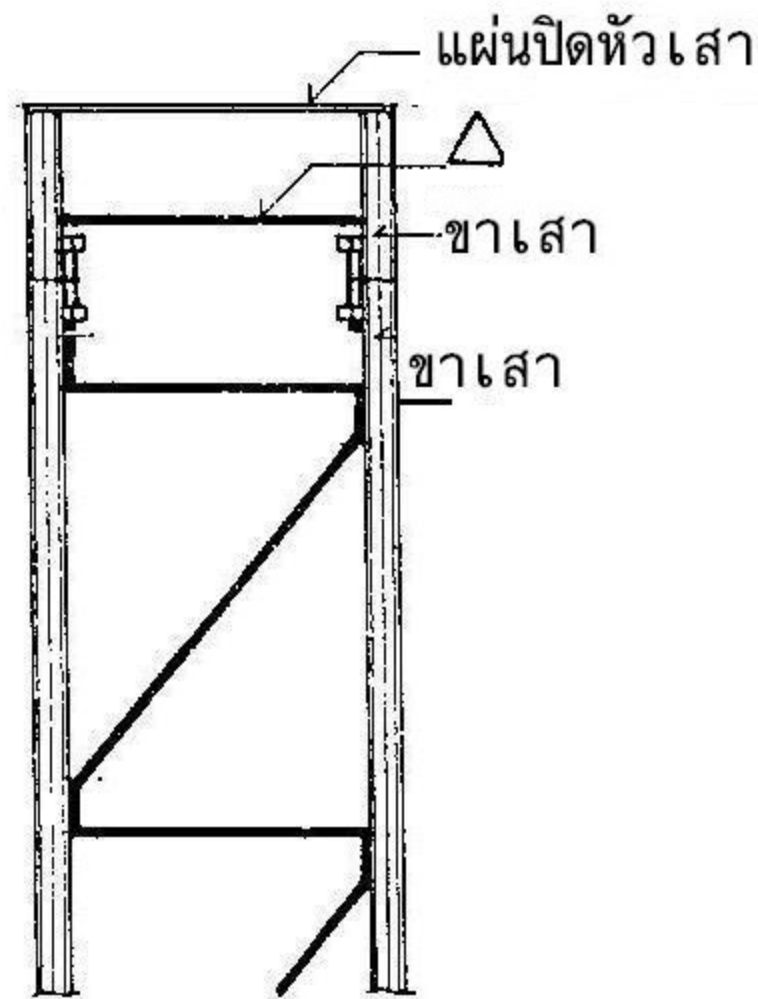
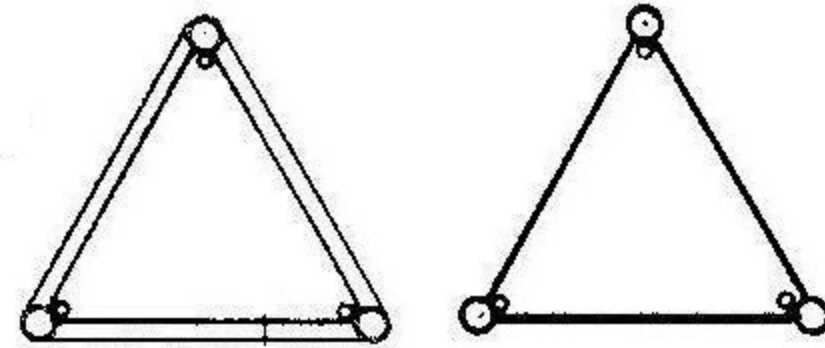
แบบขยายฐานเสา



แบบแผ่นปรับลวดสลิง



แบบขยายเข็มขัดรับสลิง



แบบขยายแผ่นปิดหัวเสา



โครงเสาและอุปกรณ์ส่วนประกอบทั้งหมด  
ผ่านกรรมวิธีอาบสังกะสีจุ่มร้อน  
"Hot Dip Galvanized"

สายล่อฟ้า  
LIGHTNING ARRESTER



หมายเหตุ...  
ในกรณีติดตั้งบนอาคารสูงกว่าพื้น  
ดินมากกว่า 45 เมตร ต้องติดตั้ง  
ระบบไฟเตือนการมีน)



แบบขยายเสา  
TOWER DETAIL

จากสายดิน  
GROUND ROD

