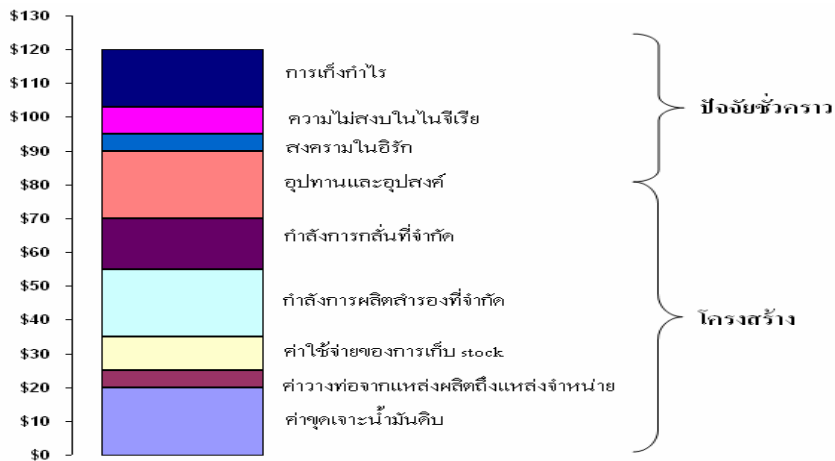


ราคาน้ำมันหน้าปั๊ม มีที่มาอย่างไร...

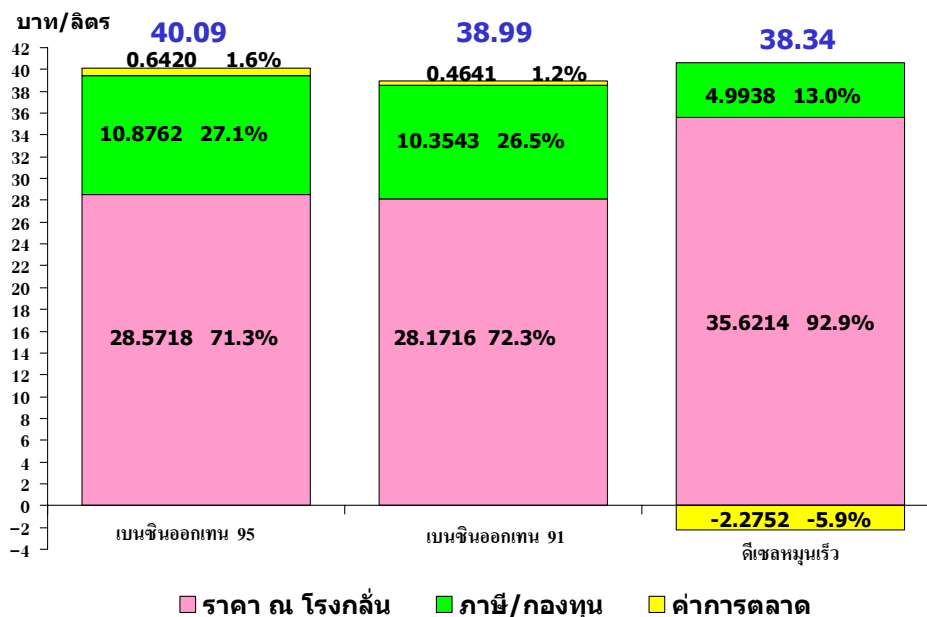
ธุรกิจการค้าน้ำมันเชื้อเพลิงของไทยเป็นระบบการค้าเสรี ราคาน้ำมันจะเคลื่อนไหวขึ้นลงตามราคาน้ำมันในตลาดโลก ซึ่งปัจจุบันมีแนวโน้มปรับตัวสูงขึ้นอย่างต่อเนื่อง และมีความผันผวนสูง สาเหตุหลักมาจากความต้องการใช้น้ำมันที่ขยายตัวสูงขึ้นโดยเฉพาะจาก จีน และอินเดีย ความแปรปรวนของสภาพอากาศและภัยธรรมชาติ ความกังวลในเรื่องปัญหาการเมืองและความวุ่นวายในประเทศผู้ผลิตน้ำมันกลุ่มโอเปก และส่วนหนึ่งมาจากการเก็งกำไรในตลาดซื้อขายน้ำมันล่วงหน้า ทำให้ราคาน้ำมันปรับตัวสูงขึ้นเกินราคาปัจจัยพื้นฐาน ซึ่งราคาน้ำมันดิบในตลาดโลกปัจจุบันควรจะอยู่ที่ประมาณ 100 เหรียญสหรัฐ/บาร์เรล (ราคา ณ เดือนพฤษภาคม 2551)



ราคาขายปลีกน้ำมันสำเร็จรูปที่เราซื้อจากสถานีบริการ มีโครงสร้างของราคาประกอบด้วยส่วนสำคัญ 3 ส่วน คือ

- 1) **ค่าต้นทุนในการซื้อน้ำมันจากโรงกลั่น** หรือนำเข้าจากต่างประเทศ
- 2) **เงินภาษีและกองทุนที่รัฐเรียกเก็บจากผู้ค้าน้ำมัน** ได้แก่ ภาษีสรรพสามิต ภาษีเทศบาล ภาษีมูลค่าเพิ่ม กองทุนน้ำมันเชื้อเพลิง และกองทุนเพื่อส่งเสริมการอนุรักษ์พลังงาน
- 3) **ค่าการตลาด** ประกอบด้วยค่าใช้จ่ายในการดำเนินธุรกิจของผู้ประกอบการ เช่น ค่าจ้างแรงงาน ค่าขนส่งน้ำมันจากโรงกลั่นผ่านคลังน้ำมันไปยังสถานีบริการน้ำมัน ค่าสารปรับปรุงคุณภาพ ค่าส่งเสริมการตลาด และค่าผลตอบแทนในการดำเนินธุรกิจ ค่าการตลาดที่เหมาะสมต่อการดำเนินธุรกิจควรจะอยู่ที่ประมาณ 1.50 บาท/ลิตร แต่ปัจจุบันผลิตภัณฑ์น้ำมันบางชนิด เช่น น้ำมันดีเซลมีค่าการตลาดติดลบ

โครงสร้างราคาน้ำมันเชื้อเพลิง ณ วันที่ 28 พฤษภาคม 2551



หมายเหตุ : ส่วนต่างระหว่างราคาน้ำมันหน้าโรงกลั่นในประเทศและราคาขายปลีกน้ำมันสำเร็จรูปเกือบทั้งหมดเป็น ภาษีสรรพสามิต ภาษีเทศบาล ภาษีมูลค่าเพิ่ม เงินส่งเข้ากองทุนน้ำมัน และกองทุนอนุรักษ์พลังงาน โดย ณ วันที่ 28 พฤษภาคม 2551 ยอดรวมภาษี และเงินกองทุนต่าง ๆ สำหรับน้ำมันเบนซินสูงถึง 10.88 บาทต่อลิตร น้ำมันดีเซลประมาณ 5 บาทต่อลิตร